

Info Travaux

RTE sécurise l'alimentation électrique du territoire rochelais et de l'Île de Ré en reconstruisant, en souterrain, deux lignes aériennes à 90 000 volts entre les postes électriques de Beaulieu et de La Pallice.

Construites en 1970 sur 8,5 km, les lignes électriques aériennes connaissent aujourd'hui un important phénomène de corrosion, lié à leur proximité avec le littoral.

Les travaux sont en cours depuis octobre 2023 pour se terminer à l'été 2025.



LES TRAVAUX concernent les communes de

- 📍 Lagord
- 📍 La Rochelle
- 📍 L'Houmeau
- 📍 Puilboreau

Légende :

- Tronçon à réaliser
- Tronçon terminé



AMÉNAGEMENTS DE LA CIRCULATION

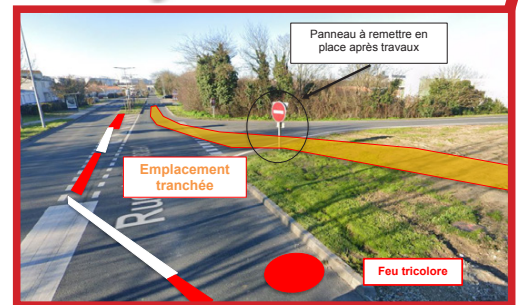
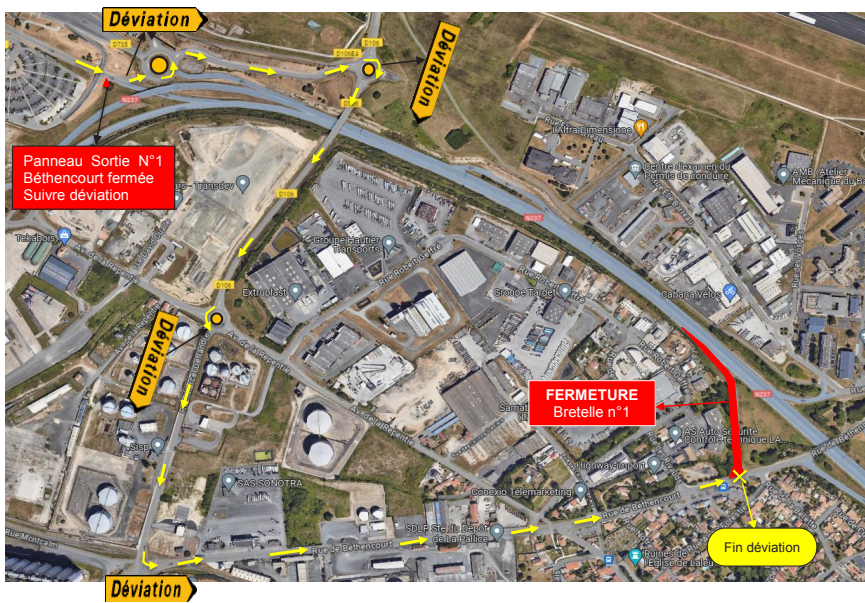
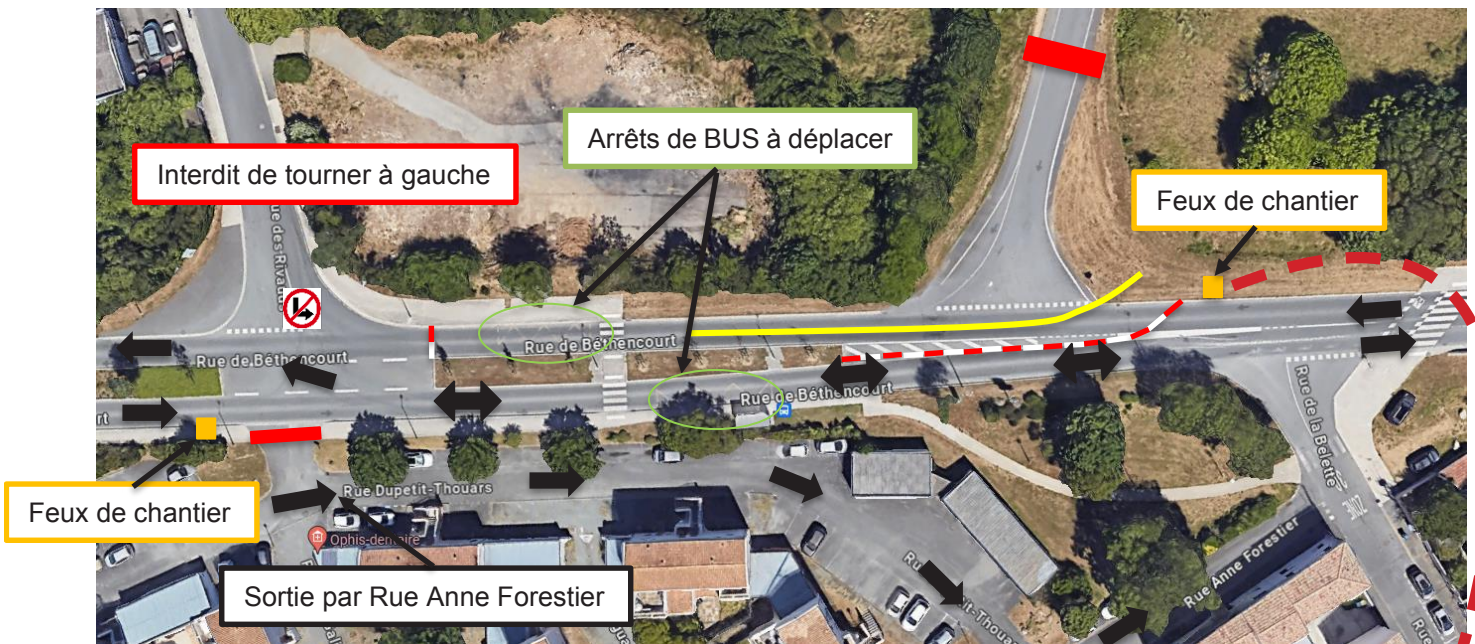
Pour la réalisation des travaux sous la voirie, la circulation sera temporairement modifiée et une signalisation particulière sera mise en place. Au fur et à mesure de l'avancée des travaux, des déviations seront mises en place pour les véhicules et les bus, en lien avec les services de la Mairie et de l'Agglomération de La Rochelle.

SECTEUR 12

Les travaux traversant la bretelle de sortie de la rocade sur la Rue Béthencourt débuteront le 2 septembre.

Détails page suivante

MODIFICATION DE LA CIRCULATION



PLANNING TRAVAUX du 02 au 08 septembre 2024

	Lun 02/09	Mar 03/09	Mer 04/09	Jeu 05/09	Ven 06/09	Sam 07/09	Dim 08/09
RTE	DÉVIATION				RÉOUVERTURE DE LA BRETELLE DE SORTIE À 14H		
	AUTRES TRAVAUX RUE DE BÉTHENCOURT						

POUR EN SAVOIR PLUS PENDANT LES TRAVAUX, VOTRE INTERLOCUTEUR RTE :

Guillaume Pinard - 06 98 56 66 85

Il sera régulièrement présent sur le chantier pour répondre aux questions sur les travaux en cours



Le réseau de transport d'électricité

