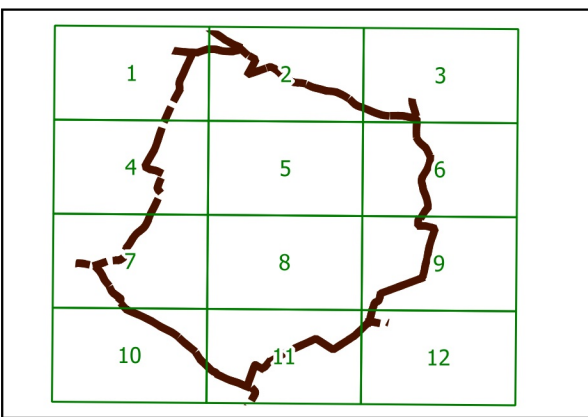
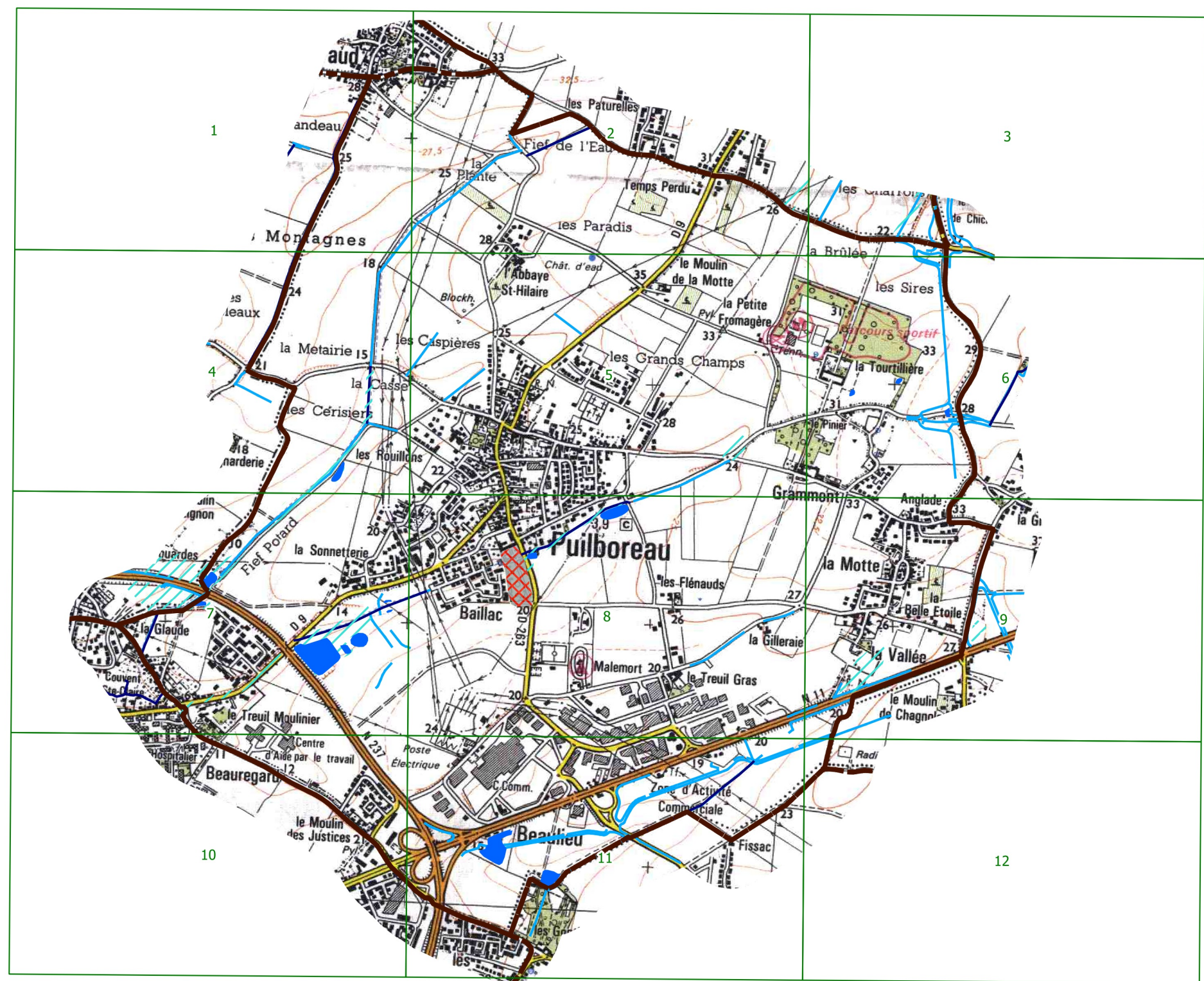


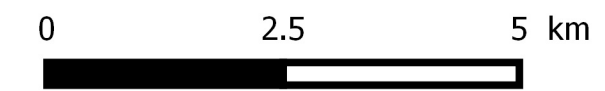
ATTENTION ! Cet atlas n'est pas définitif. Il a été élaboré sur la base de l'expertise de terrain qui a fait suite aux réunions de concertation du 21 avril et du 20 mai 2015 avec les membres du groupe d'acteurs locaux.

Cet atlas est consultable en mairie afin que chacun puisse formuler ses remarques si nécessaire concernant le rendu de l'inventaire.



- Zones non humides d'intérêt**
- Plans d'eau et mares
 - Zones non humides inondables
 - Propriété privée non prospectée

- Repères**
- Réseau hydrographique (BD TOPO)
 - Réseau hydrographique (CDALR)
 - Réseau hydrographique complémentaire (terrain)
 - Limites communales



Commune de Puilboreau

PLANCHE 1

Légende

Sondages pédologiques

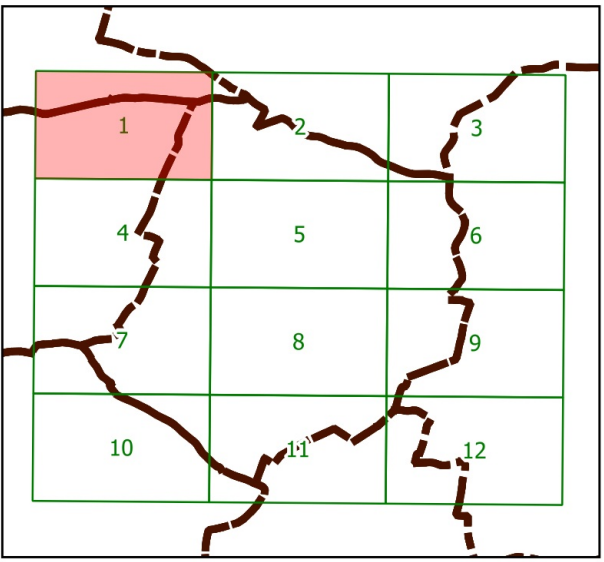
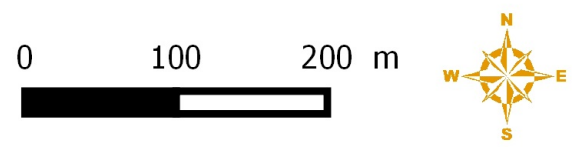
- Aucun trait d'hydromorphie

Zones non humides d'intérêt

- Plans d'eau et mares
- ▨ Zones non humides inondables
- ▩ Propriété privée non prospectée

Repères

- Réseau hydrographique (BD TOPO)
- Réseau hydrographique (CDALR)
- Réseau hydrographique complémentaire (terrain)
- ▭ Limites communales



Inventaire de connaissance dans le cadre de l'élaboration du PLUi de l'agglomération de la Rochelle et du SAGE de la Sèvre niortaise et Marais Poitevin -
 NB :
 * Ceci n'est pas un inventaire au titre de la Police de l'Eau
 * Inventaire non exhaustif
 * Prospections de terrain effectuées en octobre 2015

Commentaires :

Sources : ©IGN BD TOPO® (2013), ORTHOPHOTO® (2013) - Données : CDA LR, Groupe d'acteurs locaux, BIOTOPE – Cartographie : Biotope, 2016.

Commune de Puilboreau

PLANCHE 1

Légende

Sondages pédologiques

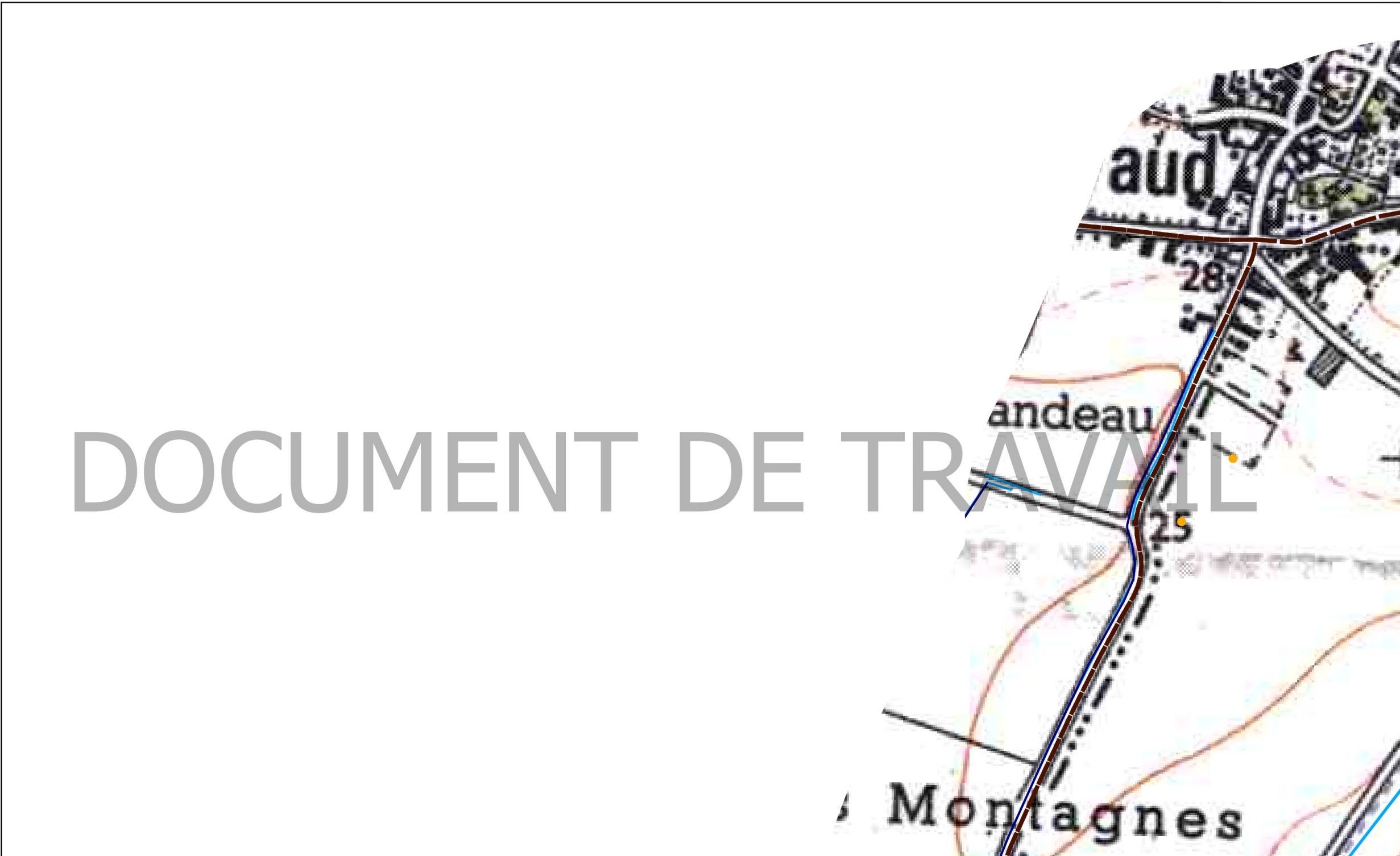
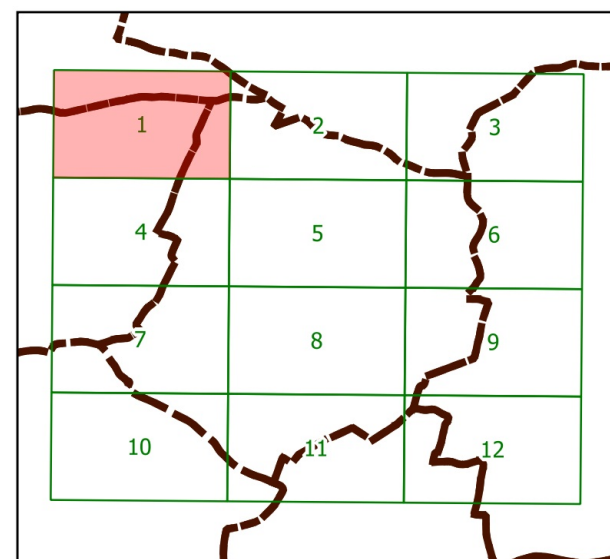
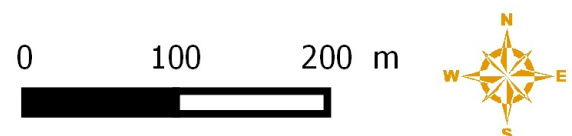
- Aucun trait d'hydromorphie

Zones non humides d'intérêt

- Plans d'eau et mares
- ▨ Zones non humides inondables
- ▩ Propriété privée non prospectée

Repères

- Réseau hydrographique (BD TOPO)
- Réseau hydrographique (CDALR)
- Réseau hydrographique complémentaire (terrain)
- ▭ Limites communales



Inventaire de connaissance dans le cadre de l'élaboration du PLUi de l'agglomération de la Rochelle et du SAGE de la Sèvre niortaise et Marais Poitevin - NB :

- * Ceci n'est pas un inventaire au titre de la Police de l'Eau
- * Inventaire non exhaustif
- * Prospections de terrain effectuées en octobre 2015

Commentaires :

Sources : ©IGN BD TOPO® (2013), Scan25® (2009) - Données : CDA LR, Groupe d'acteurs locaux, BIOTOPE – Cartographie : Biotope, 2016.

Commune de Puilboreau

PLANCHE 2

Légende

Sondages pédologiques

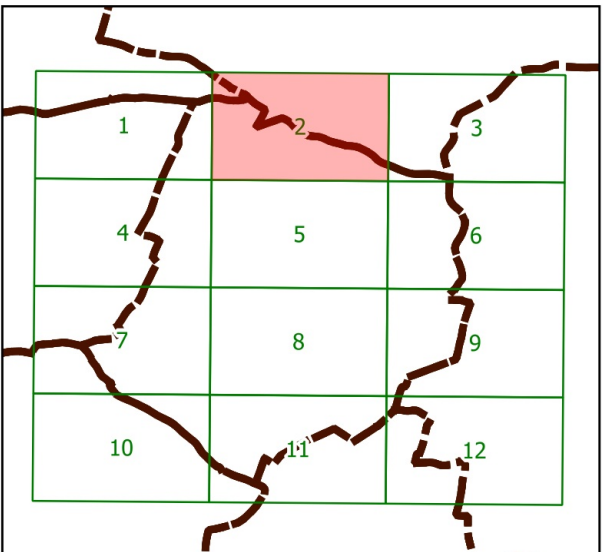
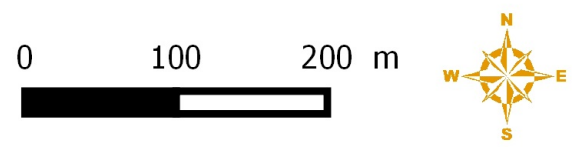
- Aucun trait d'hydromorphie

Zones non humides d'intérêt

- Plans d'eau et mares
- ▨ Zones non humides inondables
- ▩ Propriété privée non prospectée

Repères

- Réseau hydrographique (BD TOPO)
- Réseau hydrographique (CDALR)
- Réseau hydrographique complémentaire (terrain)
- ▭ Limites communales



Inventaire de connaissance dans le cadre de l'élaboration du PLUi de l'agglomération de la Rochelle et du SAGE de la Sèvre niortaise et Marais Poitevin - NB :

- * Ceci n'est pas un inventaire au titre de la Police de l'Eau
- * Inventaire non exhaustif
- * Prospections de terrain effectuées en octobre 2015

Commentaires :

Sources : ©IGN BD TOPO® (2013), ORTHOPHOTO® (2013) - Données : CDA LR, Groupe d'acteurs locaux, BIOTOPE – Cartographie : Biotope, 2016.

Commune de Puilboreau

PLANCHE 2

Légende

Sondages pédologiques

- Aucun trait d'hydromorphie

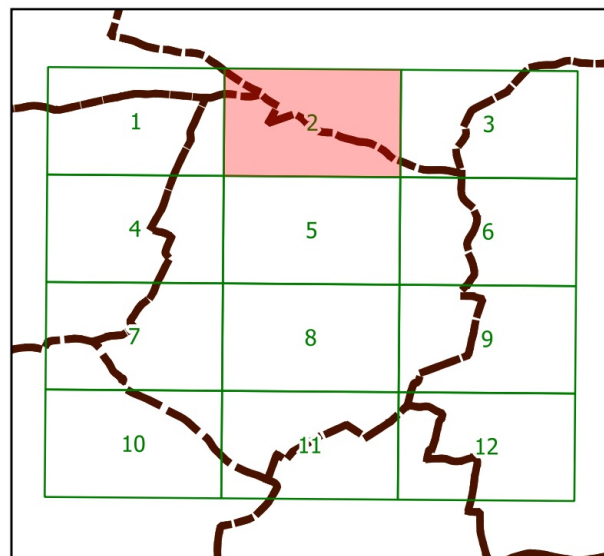
Zones non humides d'intérêt

- Plans d'eau et mares
- ▨ Zones non humides inondables
- ▩ Propriété privée non prospectée

Repères

- Réseau hydrographique (BD TOPO)
- Réseau hydrographique (CDALR)
- Réseau hydrographique complémentaire (terrain)
- ▭ Limites communales

0 100 200 m



Inventaire de connaissance dans le cadre de l'élaboration du PLUi de l'agglomération de la Rochelle et du SAGE de la Sèvre niortaise et Marais Poitevin -

NB :

- * Ceci n'est pas un inventaire au titre de la Police de l'Eau
- * Inventaire non exhaustif
- * Prospections de terrain effectuées en octobre 2015

Commentaires :

Commune de Puilboreau

PLANCHE 3

Légende

Sondages pédologiques

- Aucun trait d'hydromorphie

Zones non humides d'intérêt

- Plans d'eau et mares
- ▨ Zones non humides inondables
- ▨ Propriété privée non prospectée

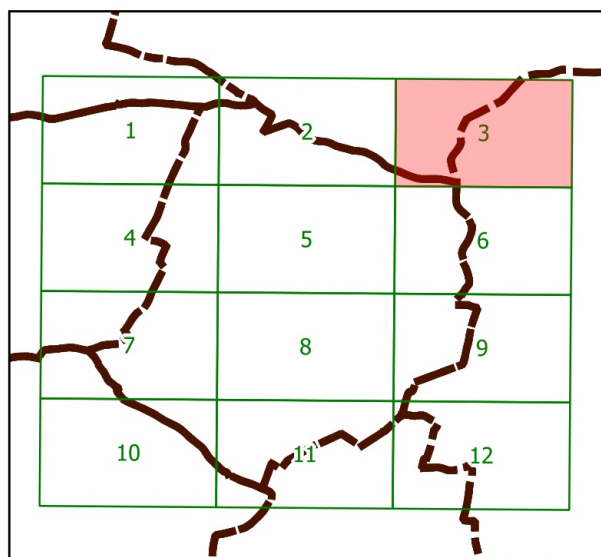
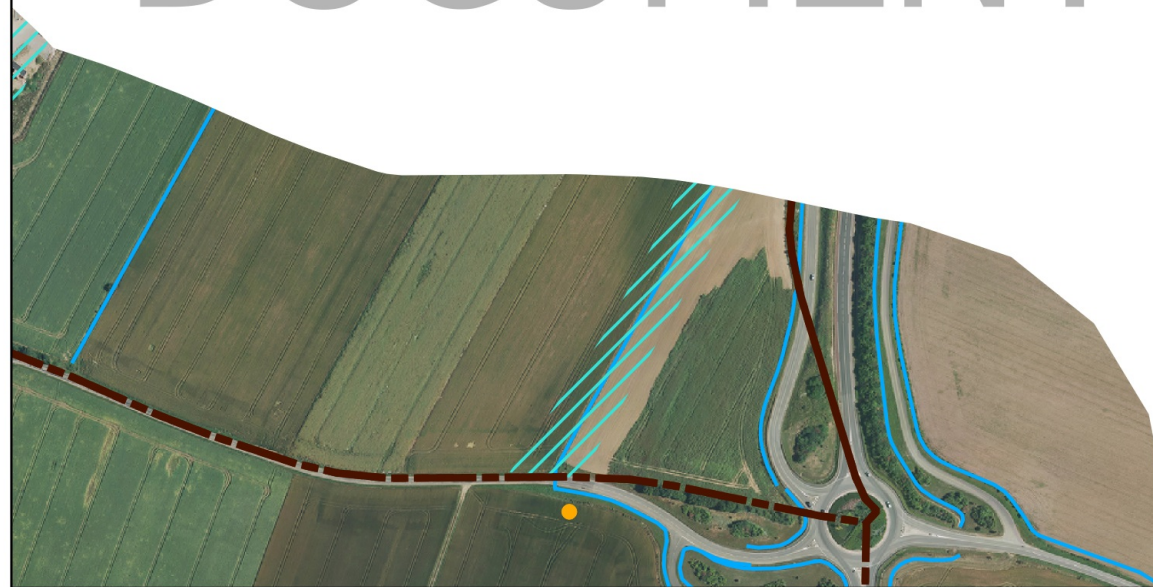
Repères

- Réseau hydrographique (BD TOPO)
- Réseau hydrographique (CDALR)
- Réseau hydrographique complémentaire (terrain)
- ▭ Limites communales

0 100 200 m



DOCUMENT DE TRAVAIL



Commentaires :

Inventaire de connaissance dans le cadre de l'élaboration du PLUi de l'agglomération de la Rochelle et du SAGE de la Sèvre niortaise et Marais Poitevin -

NB :

- * Ceci n'est pas un inventaire au titre de la Police de l'Eau
- * Inventaire non exhaustif
- * Prospections de terrain effectuées en octobre 2015

Commune de Puilboreau

PLANCHE 3

Légende

Sondages pédologiques

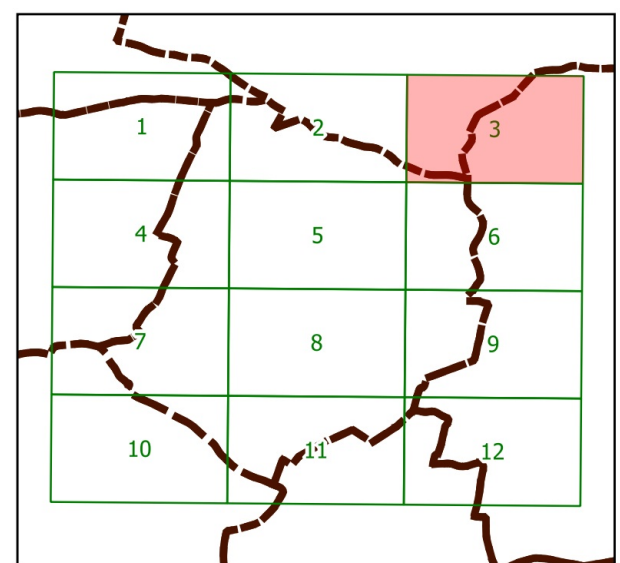
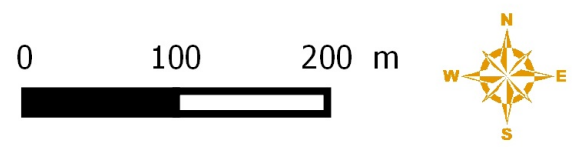
- Aucun trait d'hydromorphie

Zones non humides d'intérêt

- Plans d'eau et mares
- ▨ Zones non humides inondables
- ▨ Propriété privée non prospectée

Repères

- Réseau hydrographique (BD TOPO)
- Réseau hydrographique (CDALR)
- Réseau hydrographique complémentaire (terrain)
- ▭ Limites communales



DOCUMENT DE TRAVAIL

Inventaire de connaissance dans le cadre de l'élaboration du PLUi de l'agglomération de la Rochelle et du SAGE de la Sèvre niortaise et Marais Poitevin -
NB :
* Ceci n'est pas un inventaire au titre de la Police de l'Eau
* Inventaire non exhaustif
* Prospections de terrain effectuées en octobre 2015

Commentaires :

Commune de Puilboreau

PLANCHE 4

Légende

Sondages pédologiques

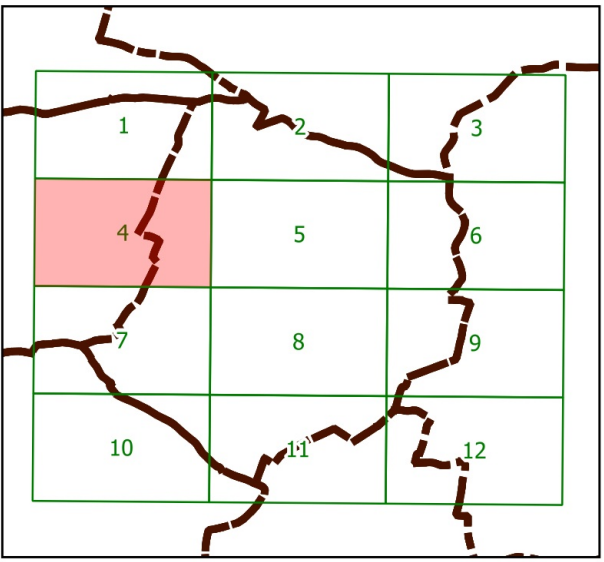
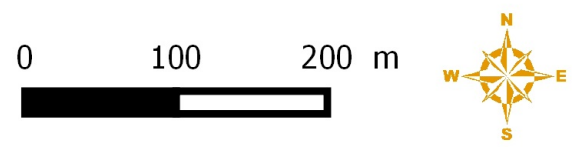
- Aucun trait d'hydromorphie

Zones non humides d'intérêt

- Plans d'eau et mares
- ▨ Zones non humides inondables
- ▩ Propriété privée non prospectée

Repères

- Réseau hydrographique (BD TOPO)
- Réseau hydrographique (CDALR)
- Réseau hydrographique complémentaire (terrain)
- ▭ Limites communales



Inventaire de connaissance dans le cadre de l'élaboration du PLUi de l'agglomération de la Rochelle et du SAGE de la Sèvre niortaise et Marais Poitevin - NB :

- * Ceci n'est pas un inventaire au titre de la Police de l'Eau
- * Inventaire non exhaustif
- * Prospections de terrain effectuées en octobre 2015

Commentaires :

Sources : ©IGN BD TOPO® (2013), ORTHOPHOTO® (2013) - Données : CDA LR, Groupe d'acteurs locaux, BIOTOPE – Cartographie : Biotope, 2016.

Commune de Puilboreau

PLANCHE 4

Légende

Sondages pédologiques

- Aucun trait d'hydromorphie

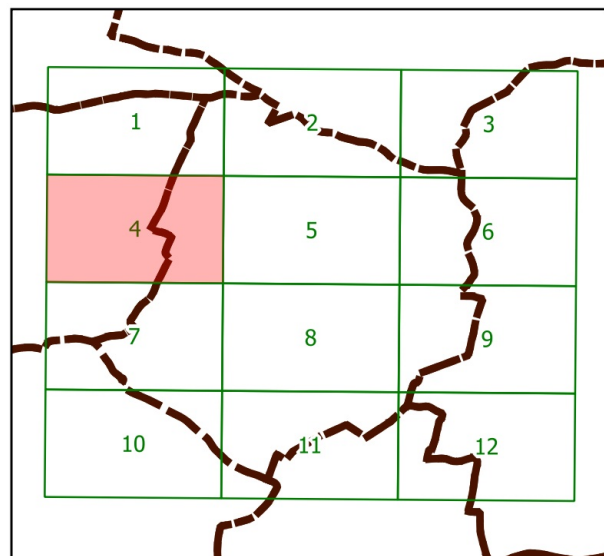
Zones non humides d'intérêt

- Plans d'eau et mares
- ▨ Zones non humides inondables
- ▩ Propriété privée non prospectée

Repères

- Réseau hydrographique (BD TOPO)
- Réseau hydrographique (CDALR)
- Réseau hydrographique complémentaire (terrain)
- ▭ Limites communales

0 100 200 m



DOCUMENT DE TRAVAIL

Commentaires :

Inventaire de connaissance dans le cadre de l'élaboration du PLUi de l'agglomération de la Rochelle et du SAGE de la Sèvre niortaise et Marais Poitevin - NB :

- * Ceci n'est pas un inventaire au titre de la Police de l'Eau
- * Inventaire non exhaustif
- * Prospections de terrain effectuées en octobre 2015

Commune de Puilboreau

PLANCHE 5

Légende

Sondages pédologiques

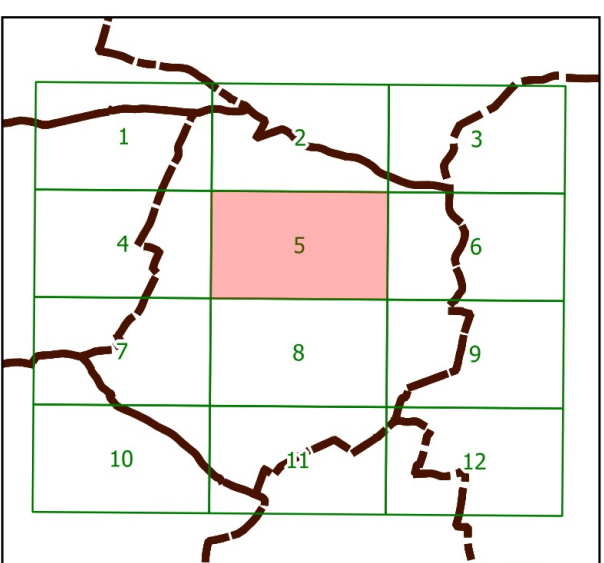
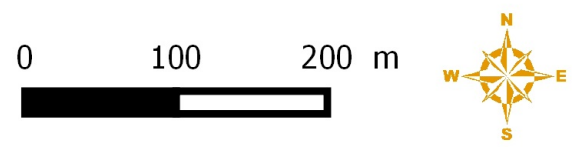
- Aucun trait d'hydromorphie

Zones non humides d'intérêt

- Plans d'eau et mares
- ▨ Zones non humides inondables
- ▩ Propriété privée non prospectée

Repères

- Réseau hydrographique (BD TOPO)
- Réseau hydrographique (CDALR)
- Réseau hydrographique complémentaire (terrain)
- ▭ Limites communales



Inventaire de connaissance dans le cadre de l'élaboration du PLUi de l'agglomération de la Rochelle et du SAGE de la Sèvre niortaise et Marais Poitevin - NB :
 * Ceci n'est pas un inventaire au titre de la Police de l'Eau
 * Inventaire non exhaustif
 * Prospections de terrain effectuées en octobre 2015

Commentaires :

Sources : ©IGN BD TOPO® (2013), ORTHOPHOTO® (2013) - Données : CDA LR, Groupe d'acteurs locaux, BIOTOPE – Cartographie : Biotope, 2016.

Commune de Puilboreau

PLANCHE 5

Légende

Sondages pédologiques

- Aucun trait d'hydromorphie

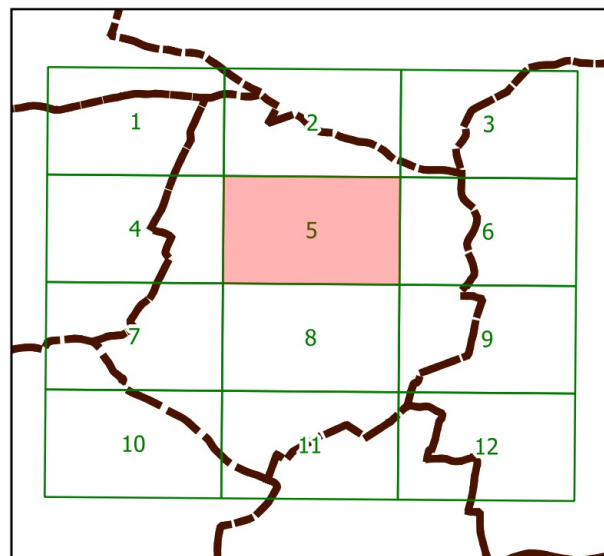
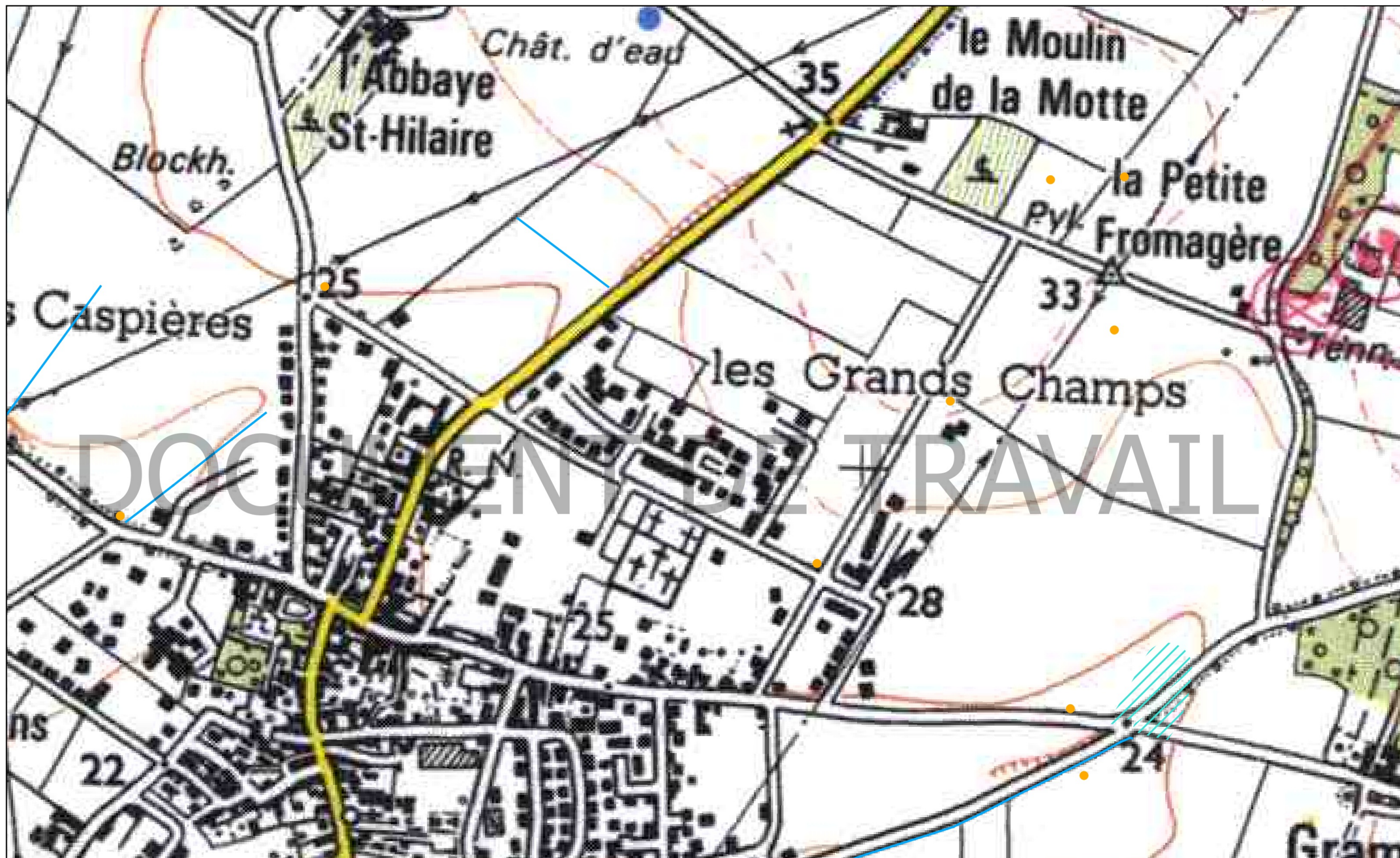
Zones non humides d'intérêt

- Plans d'eau et mares
- ▨ Zones non humides inondables
- ▩ Propriété privée non prospectée

Repères

- Réseau hydrographique (BD TOPO)
- Réseau hydrographique (CDALR)
- Réseau hydrographique complémentaire (terrain)
- ▭ Limites communales

0 100 200 m



Inventaire de connaissance dans le cadre de l'élaboration du PLUi de l'agglomération de la Rochelle et du SAGE de la Sèvre niortaise et Marais Poitevin - NB :

- * Ceci n'est pas un inventaire au titre de la Police de l'Eau
- * Inventaire non exhaustif
- * Prospections de terrain effectuées en octobre 2015

Commentaires :

Commune de Puilboreau

PLANCHE 6

Légende

Sondages pédologiques

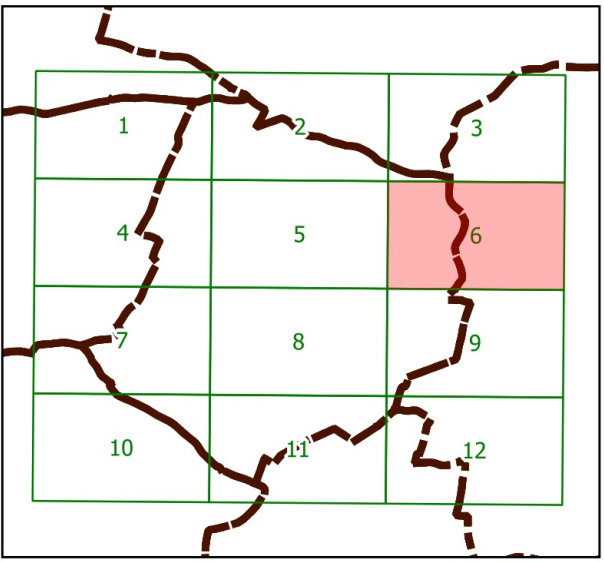
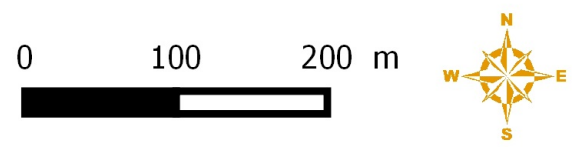
- Aucun trait d'hydromorphie

Zones non humides d'intérêt

- Plans d'eau et mares
- ▨ Zones non humides inondables
- ▩ Propriété privée non prospectée

Repères

- Réseau hydrographique (BD TOPO)
- Réseau hydrographique (CDALR)
- Réseau hydrographique complémentaire (terrain)
- ▭ Limites communales



Inventaire de connaissance dans le cadre de l'élaboration du PLUi de l'agglomération de la Rochelle et du SAGE de la Sèvre niortaise et Marais Poitevin - NB :

- * Ceci n'est pas un inventaire au titre de la Police de l'Eau
- * Inventaire non exhaustif
- * Prospections de terrain effectuées en octobre 2015

Commentaires :

Sources : ©IGN BD TOPO® (2013), ORTHOPHOTO® (2013) - Données : CDA LR, Groupe d'acteurs locaux, BIOTOPE – Cartographie : Biotope, 2016.

Commune de Puilboreau

PLANCHE 6

Légende

Sondages pédologiques

- Aucun trait d'hydromorphie

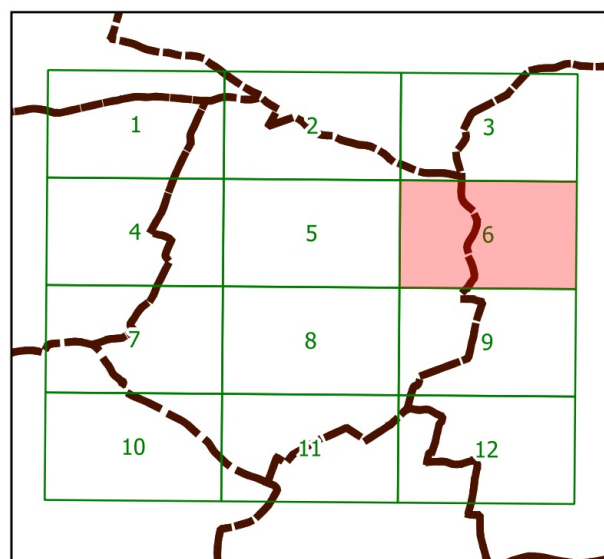
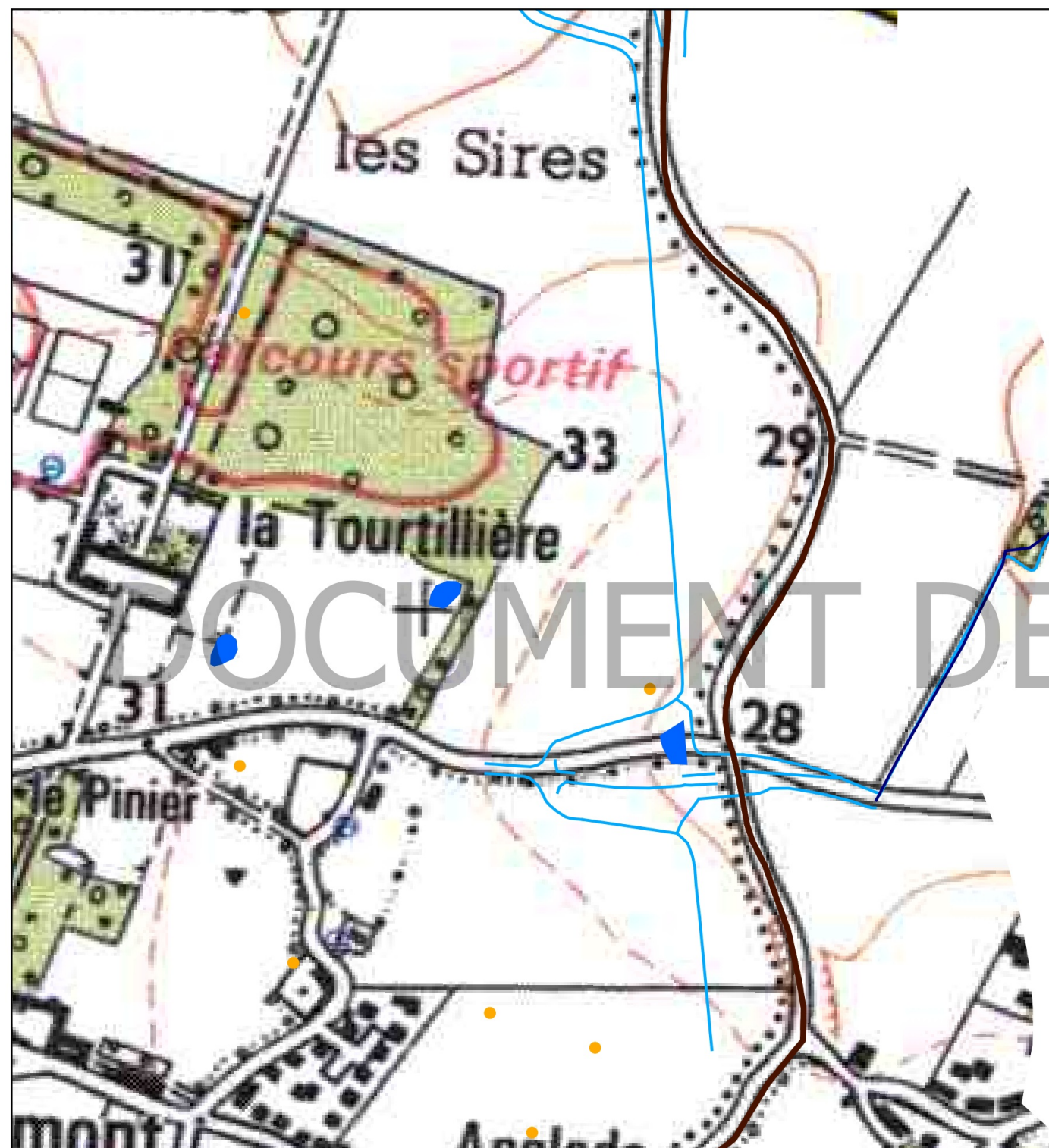
Zones non humides d'intérêt

- Plans d'eau et mares
- ▨ Zones non humides inondables
- ▨ Propriété privée non prospectée

Repères

- Réseau hydrographique (BD TOPO)
- Réseau hydrographique (CDALR)
- Réseau hydrographique complémentaire (terrain)
- ▭ Limites communales

0 100 200 m



Inventaire de connaissance dans le cadre de l'élaboration du PLUi de l'agglomération de la Rochelle et du SAGE de la Sèvre niortaise et Marais Poitevin -

NB :

- * Ceci n'est pas un inventaire au titre de la Police de l'Eau
- * Inventaire non exhaustif
- * Prospections de terrain effectuées en octobre 2015

Commentaires :

Commune de Puilboreau

PLANCHE 7

Légende

Sondages pédologiques

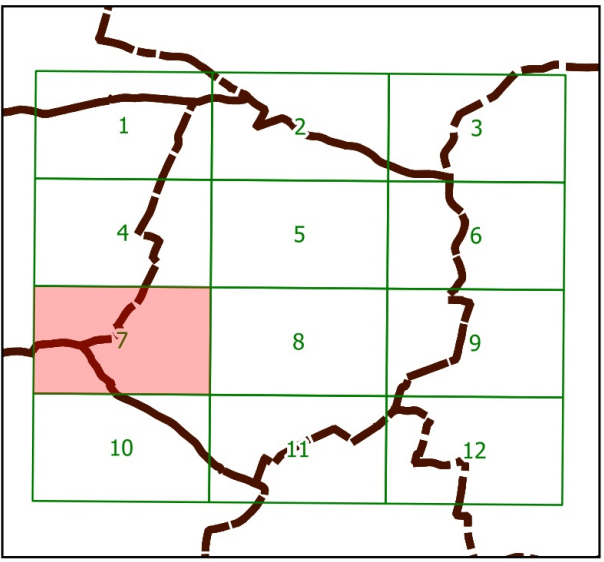
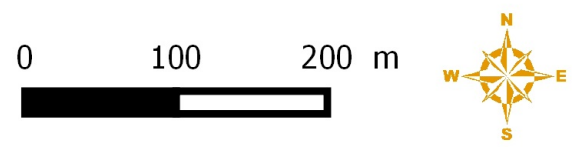
- Aucun trait d'hydromorphie

Zones non humides d'intérêt

- Plans d'eau et mares
- ▨ Zones non humides inondables
- ▩ Propriété privée non prospectée

Repères

- Réseau hydrographique (BD TOPO)
- Réseau hydrographique (CDALR)
- Réseau hydrographique complémentaire (terrain)
- ▭ Limites communales



Inventaire de connaissance dans le cadre de l'élaboration du PLUi de l'agglomération de la Rochelle et du SAGE de la Sèvre niortaise et Marais Poitevin -
 NB :
 * Ceci n'est pas un inventaire au titre de la Police de l'Eau
 * Inventaire non exhaustif
 * Prospections de terrain effectuées en octobre 2015

Commentaires :

Sources : ©IGN BD TOPO® (2013), ORTHOPHOTO® (2013) - Données : CDA LR, Groupe d'acteurs locaux, BIOTOPE – Cartographie : Biotope, 2016.

Commune de Puilboreau

PLANCHE 7

Légende

Sondages pédologiques

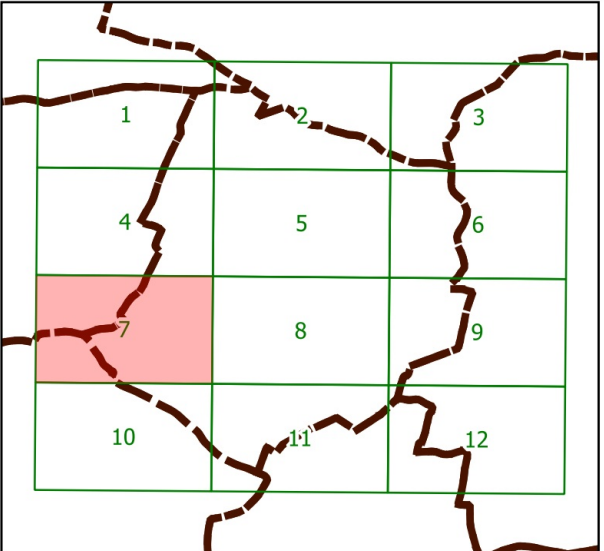
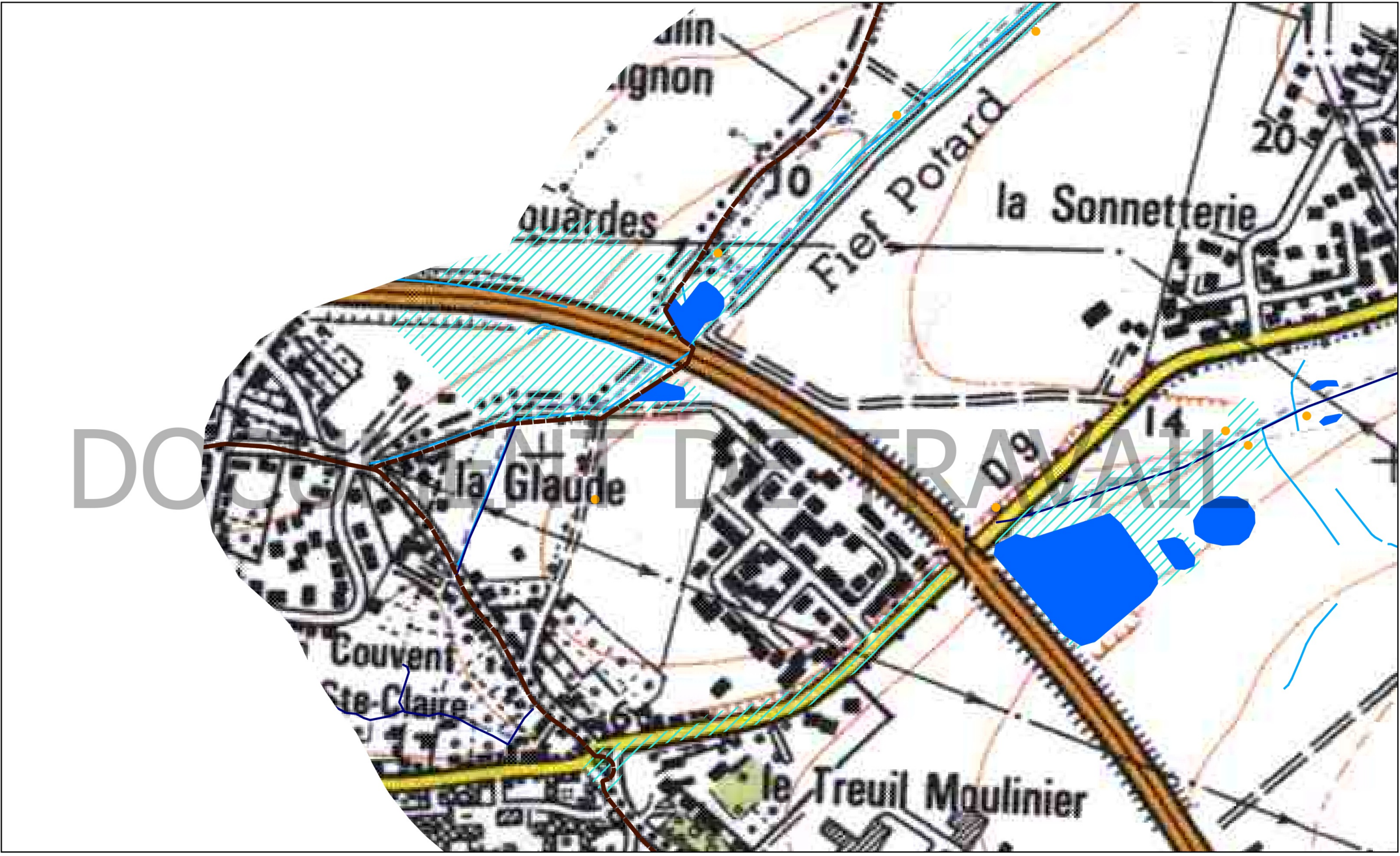
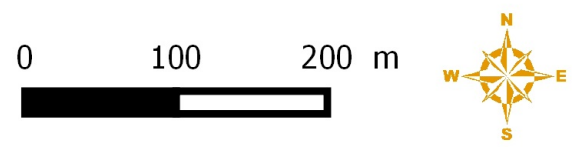
- Aucun trait d'hydromorphie

Zones non humides d'intérêt

- Plans d'eau et mares
- ▨ Zones non humides inondables
- ▩ Propriété privée non prospectée

Repères

- Réseau hydrographique (BD TOPO)
- Réseau hydrographique (CDALR)
- Réseau hydrographique complémentaire (terrain)
- ▭ Limites communales



Inventaire de connaissance dans le cadre de l'élaboration du PLUi de l'agglomération de la Rochelle et du SAGE de la Sèvre niortaise et Marais Poitevin - NB :

- * Ceci n'est pas un inventaire au titre de la Police de l'Eau
- * Inventaire non exhaustif
- * Prospections de terrain effectuées en octobre 2015

Commentaires :

Sources : ©IGN BD TOPO® (2013), Scan25® (2009) - Données : CDA LR, Groupe d'acteurs locaux, BIOTOPE – Cartographie : Biotope, 2016.

Commune de Puilboreau

PLANCHE 8

Légende

Sondages pédologiques

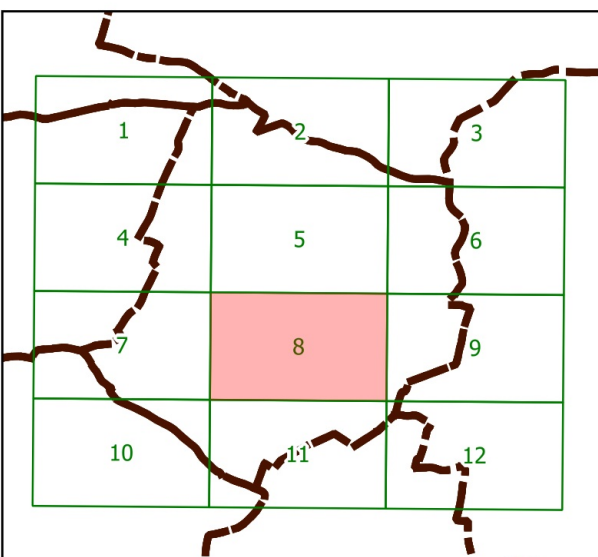
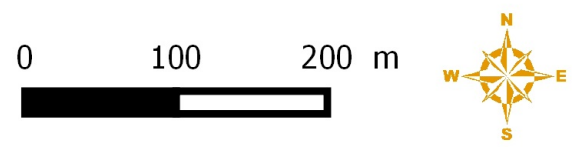
- Aucun trait d'hydromorphie

Zones non humides d'intérêt

- Plans d'eau et mares
- ▨ Zones non humides inondables
- ▩ Propriété privée non prospectée

Repères

- Réseau hydrographique (BD TOPO)
- Réseau hydrographique (CDALR)
- Réseau hydrographique complémentaire (terrain)
- ▭ Limites communales



Inventaire de connaissance dans le cadre de l'élaboration du PLU de l'agglomération de la Rochelle et du SAGE de la Sèvre niortaise et Marais Poitevin -
NB :
* Ceci n'est pas un inventaire au titre de la Police de l'Eau
* Inventaire non exhaustif
* Prospections de terrain effectuées en octobre 2015

Commentaires :

Sources : ©IGN BD TOPO® (2013), ORTHOPHOTO® (2013) - Données : CDA LR, Groupe d'acteurs locaux, BIOTOPE – Cartographie : Biotope, 2016.

Commune de Puilboreau

PLANCHE 8

Légende

Sondages pédologiques

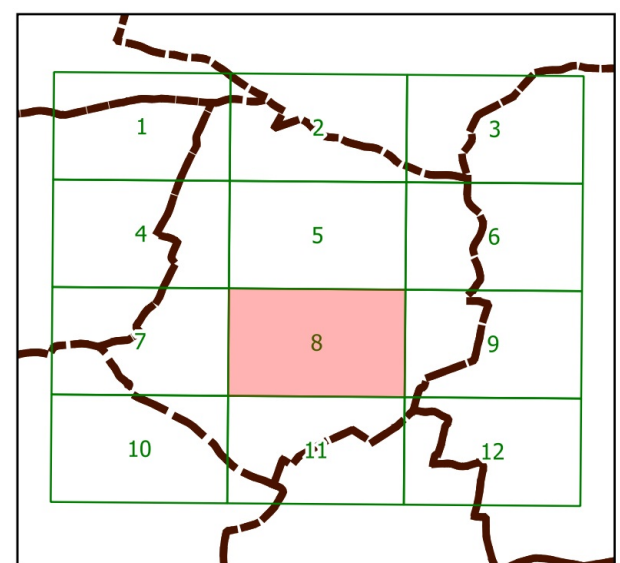
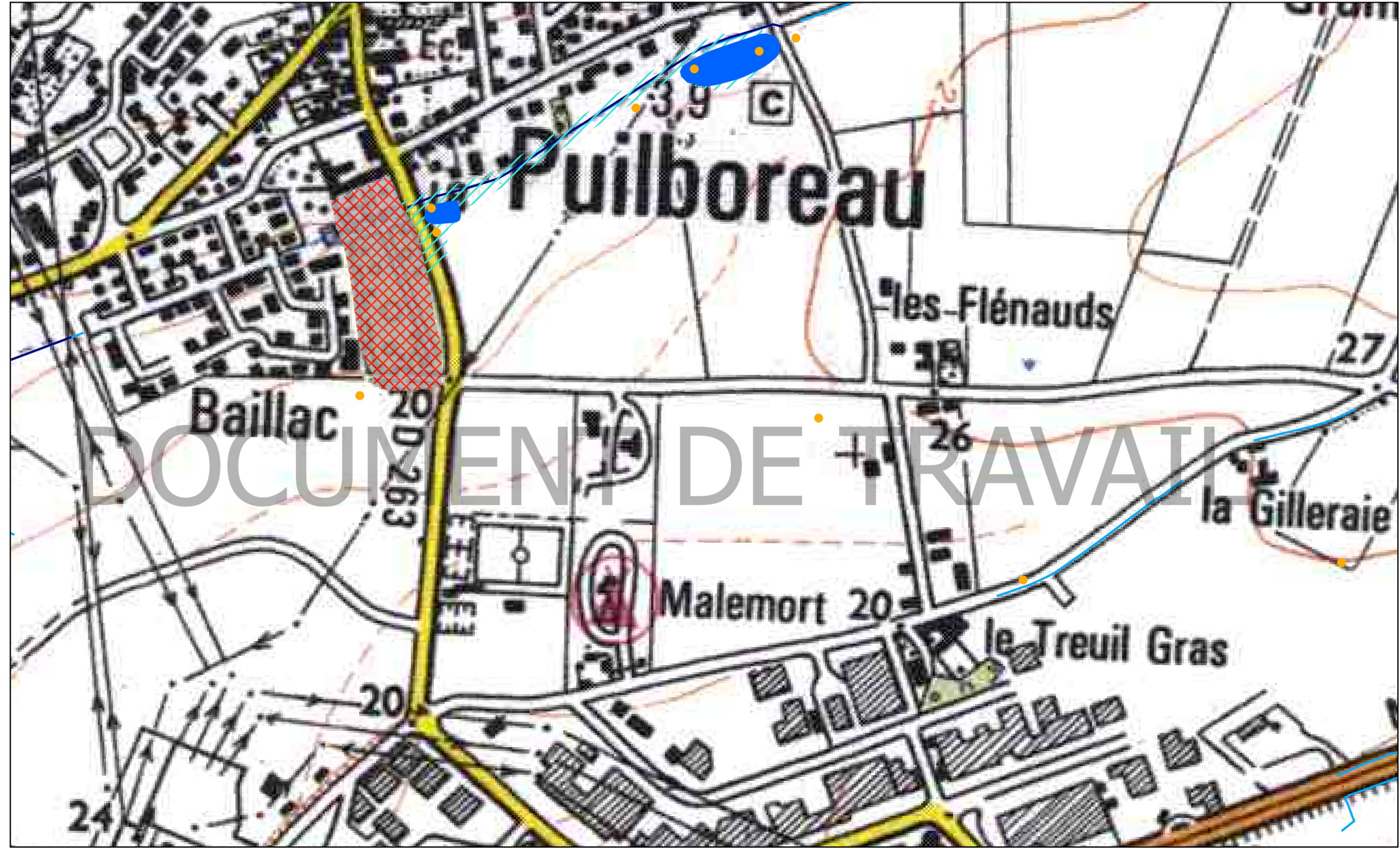
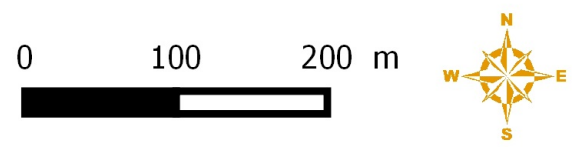
- Aucun trait d'hydromorphie

Zones non humides d'intérêt

- Plans d'eau et mares
- ▨ Zones non humides inondables
- ▩ Propriété privée non prospectée

Repères

- Réseau hydrographique (BD TOPO)
- Réseau hydrographique (CDALR)
- Réseau hydrographique complémentaire (terrain)
- ▭ Limites communales



Inventaire de connaissance dans le cadre de l'élaboration du PLUi de l'agglomération de la Rochelle et du SAGE de la Sèvre niortaise et Marais Poitevin - NB :

- * Ceci n'est pas un inventaire au titre de la Police de l'Eau
- * Inventaire non exhaustif
- * Prospections de terrain effectuées en octobre 2015

Commentaires :

Sources : ©IGN BD TOPO® (2013), Scan25® (2009) - Données : CDA LR, Groupe d'acteurs locaux, BIOTOPE – Cartographie : Biotope, 2016.

Commune de Puilboreau

PLANCHE 9

Légende

Sondages pédologiques

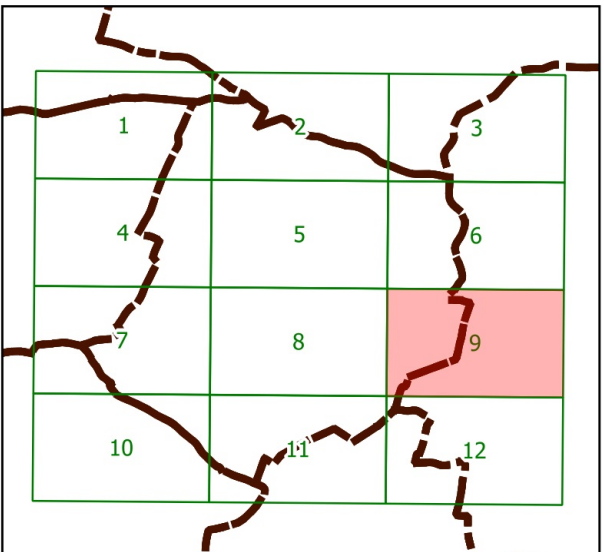
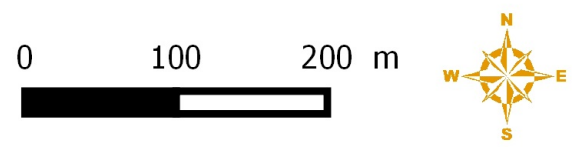
- Aucun trait d'hydromorphie

Zones non humides d'intérêt

- Plans d'eau et mares
- ▨ Zones non humides inondables
- ▩ Propriété privée non prospectée

Repères

- Réseau hydrographique (BD TOPO)
- Réseau hydrographique (CDALR)
- Réseau hydrographique complémentaire (terrain)
- ▭ Limites communales



Inventaire de connaissance dans le cadre de l'élaboration du PLUi de l'agglomération de la Rochelle et du SAGE de la Sèvre niortaise et Marais Poitevin -
 NB :
 * Ceci n'est pas un inventaire au titre de la Police de l'Eau
 * Inventaire non exhaustif
 * Prospections de terrain effectuées en octobre 2015

Commentaires :

Sources : ©IGN BD TOPO® (2013), ORTHOPHOTO® (2013) - Données : CDA LR, Groupe d'acteurs locaux, BIOTOPE – Cartographie : Biotope, 2016.

Commune de Puilboreau

PLANCHE 9

Légende

Sondages pédologiques

- Aucun trait d'hydromorphie

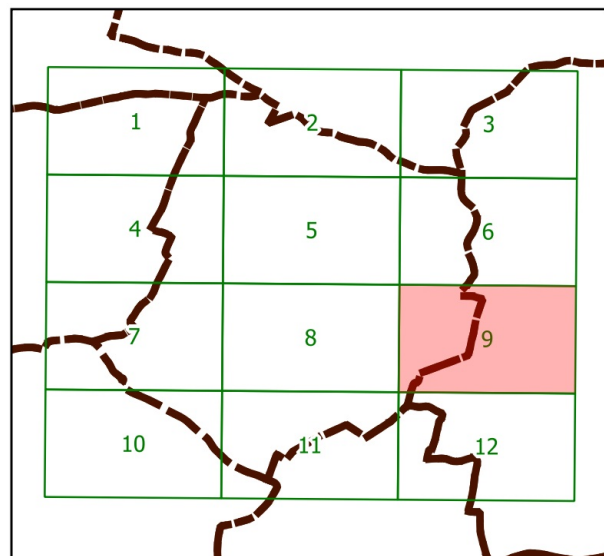
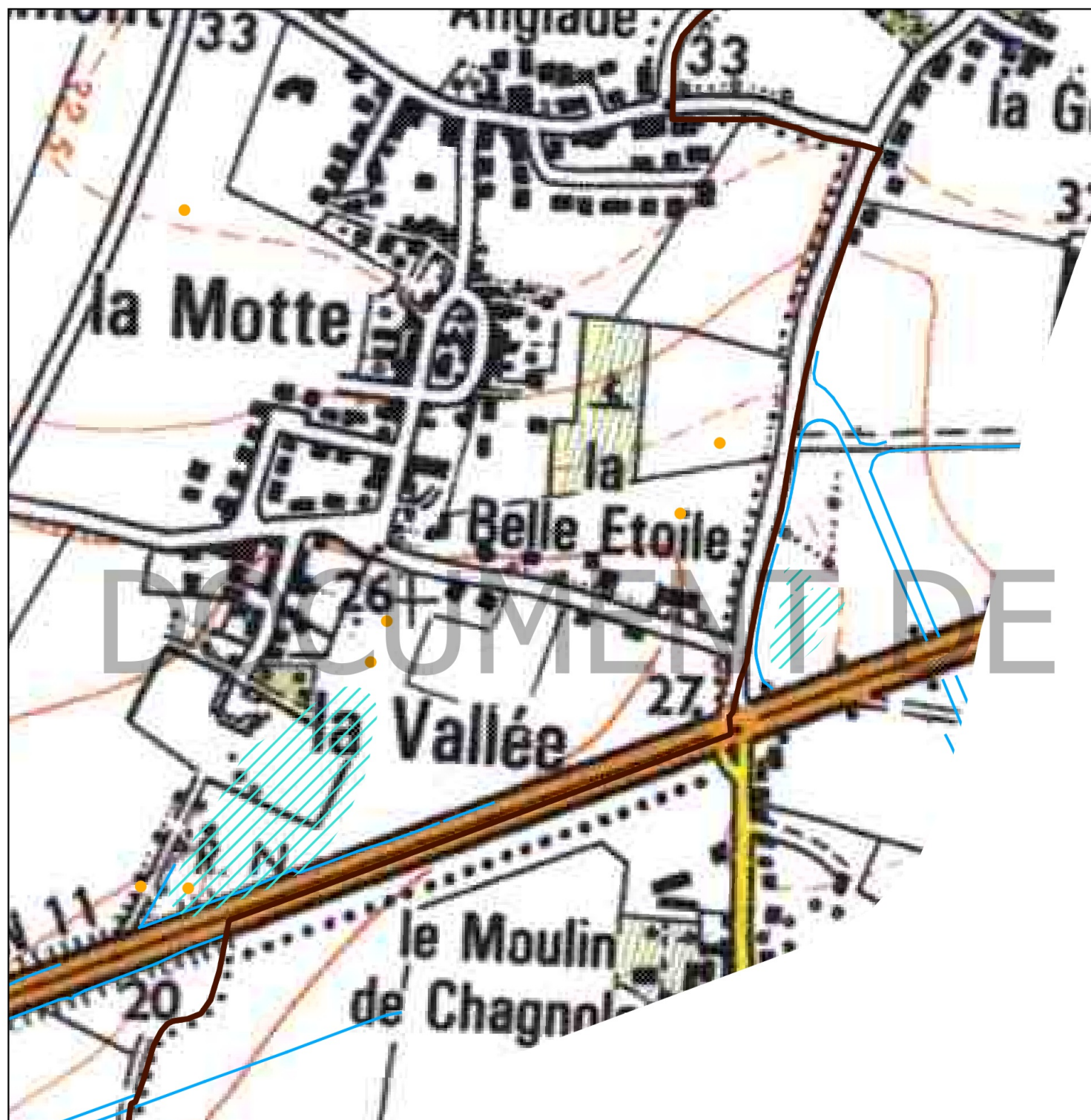
Zones non humides d'intérêt

- Plans d'eau et mares
- ▨ Zones non humides inondables
- ▩ Propriété privée non prospectée

Repères

- Réseau hydrographique (BD TOPO)
- Réseau hydrographique (CDALR)
- Réseau hydrographique complémentaire (terrain)
- ▭ Limites communales

0 100 200 m



Inventaire de connaissance dans le cadre de l'élaboration du PLUi de l'agglomération de la Rochelle et du SAGE de la Sèvre niortaise et Marais Poitevin - NB :

- * Ceci n'est pas un inventaire au titre de la Police de l'Eau
- * Inventaire non exhaustif
- * Prospections de terrain effectuées en octobre 2015

Commentaires :

Commune de Puilboreau

PLANCHE 10

Légende

Sondages pédologiques

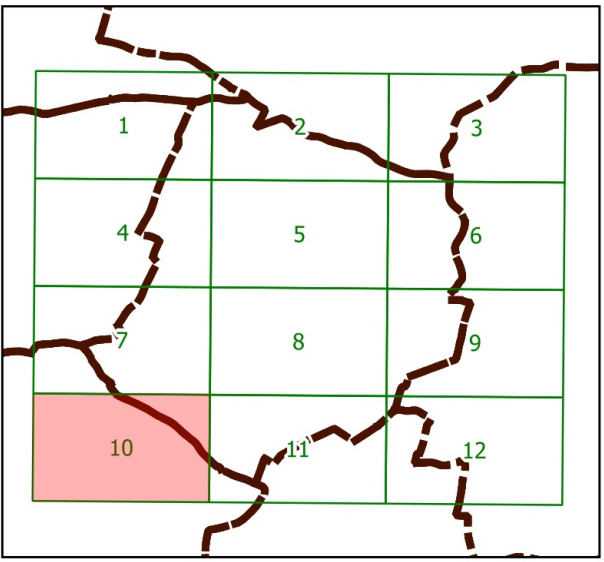
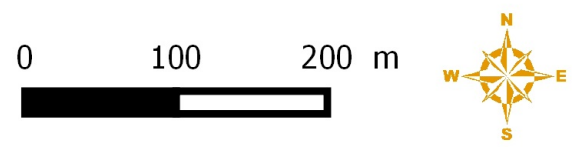
- Aucun trait d'hydromorphie

Zones non humides d'intérêt

- Plans d'eau et mares
- ▨ Zones non humides inondables
- ▩ Propriété privée non prospectée

Repères

- Réseau hydrographique (BD TOPO)
- Réseau hydrographique (CDALR)
- Réseau hydrographique complémentaire (terrain)
- ▭ Limites communales



Inventaire de connaissance dans le cadre de l'élaboration du PLUi de l'agglomération de la Rochelle et du SAGE de la Sèvre niortaise et Marais Poitevin -
 NB :
 * Ceci n'est pas un inventaire au titre de la Police de l'Eau
 * Inventaire non exhaustif
 * Prospections de terrain effectuées en octobre 2015

Commentaires :

Sources : ©IGN BD TOPO® (2013), ORTHOPHOTO® (2013) - Données : CDA LR, Groupe d'acteurs locaux, BIOTOPE – Cartographie : Biotope, 2016.

Commune de Puilboreau

PLANCHE 10

Légende

Sondages pédologiques

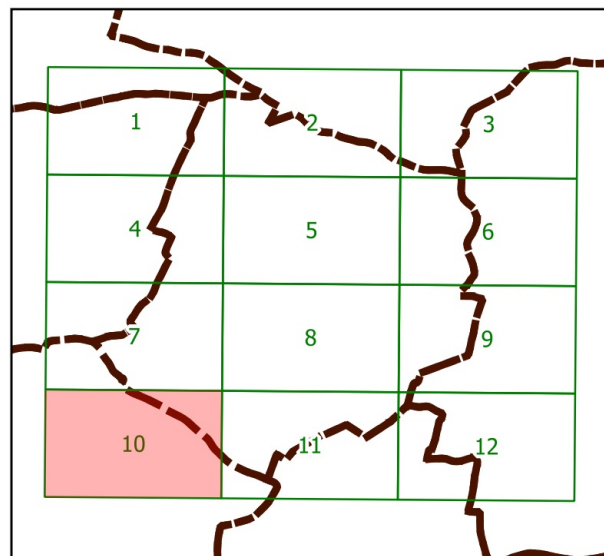
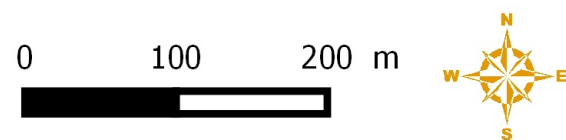
- Aucun trait d'hydromorphie

Zones non humides d'intérêt

- Plans d'eau et mares
- ▨ Zones non humides inondables
- ▨ Propriété privée non prospectée

Repères

- Réseau hydrographique (BD TOPO)
- Réseau hydrographique (CDALR)
- Réseau hydrographique complémentaire (terrain)
- ▭ Limites communales



Inventaire de connaissance dans le cadre de l'élaboration du PLUi de l'agglomération de la Rochelle et du SAGE de la Sèvre niortaise et Marais Poitevin -

NB :

- * Ceci n'est pas un inventaire au titre de la Police de l'Eau
- * Inventaire non exhaustif
- * Prospections de terrain effectuées en octobre 2015

Commentaires :

Commune de Puilboreau

PLANCHE 11

Légende

Sondages pédologiques

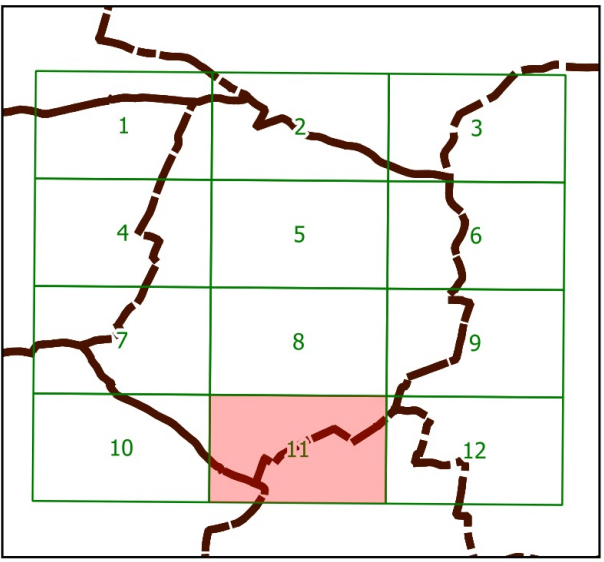
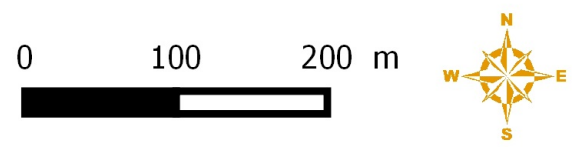
- Aucun trait d'hydromorphie

Zones non humides d'intérêt

- Plans d'eau et mares
- ▨ Zones non humides inondables
- ▩ Propriété privée non prospectée

Repères

- Réseau hydrographique (BD TOPO)
- Réseau hydrographique (CDALR)
- Réseau hydrographique complémentaire (terrain)
- ▭ Limites communales



Inventaire de connaissance dans le cadre de l'élaboration du PLUi de l'agglomération de la Rochelle et du SAGE de la Sèvre niortaise et Marais Poitevin -
 NB :
 * Ceci n'est pas un inventaire au titre de la Police de l'Eau
 * Inventaire non exhaustif
 * Prospections de terrain effectuées en octobre 2015

Commentaires :

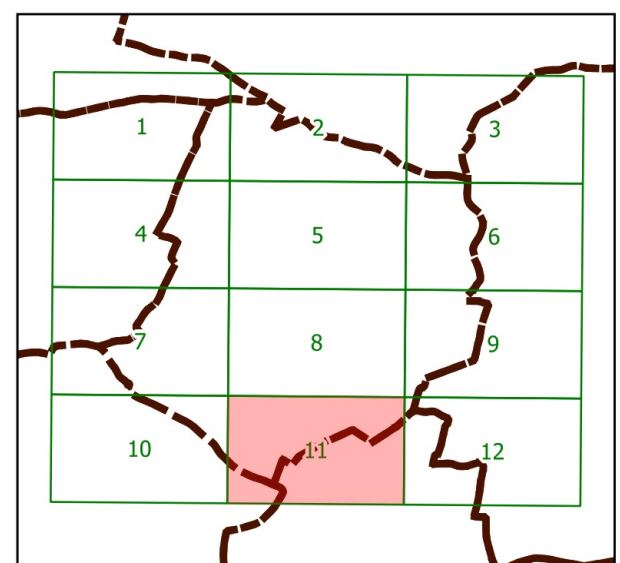
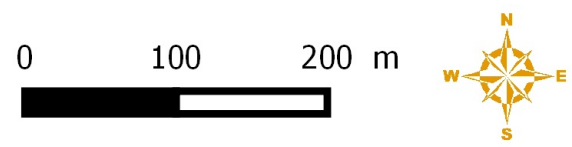
Sources : ©IGN BD TOPO® (2013), ORTHOPHOTO® (2013) - Données : CDA LR, Groupe d'acteurs locaux, BIOTOPE – Cartographie : Biotope, 2016.

Commune de Puilboreau

PLANCHE 11

Légende

- Sondages pédologiques
- Aucun trait d'hydromorphie
- Zones non humides d'intérêt
- Plans d'eau et mares
 - ▨ Zones non humides inondables
 - ▩ Propriété privée non prospectée
- Repères
- Réseau hydrographique (BD TOPO)
 - Réseau hydrographique (CDALR)
 - Réseau hydrographique complémentaire (terrain)
 - ▭ Limites communales



Inventaire de connaissance dans le cadre de l'élaboration du PLUi de l'agglomération de la Rochelle et du SAGE de la Sèvre niortaise et Marais Poitevin - NB :

- * Ceci n'est pas un inventaire au titre de la Police de l'Eau
- * Inventaire non exhaustif
- * Prospections de terrain effectuées en octobre 2015

Commentaires :

Sources : ©IGN BD TOPO® (2013), Scan25® (2009) - Données : CDA LR, Groupe d'acteurs locaux, BIOTOPE – Cartographie : Biotope, 2016.

Commune de Puilboreau

PLANCHE 12

Légende

Sondages pédologiques

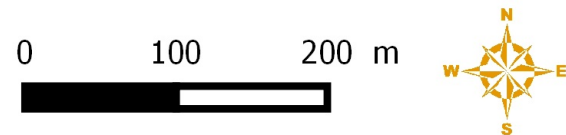
- Aucun trait d'hydromorphie

Zones non humides d'intérêt

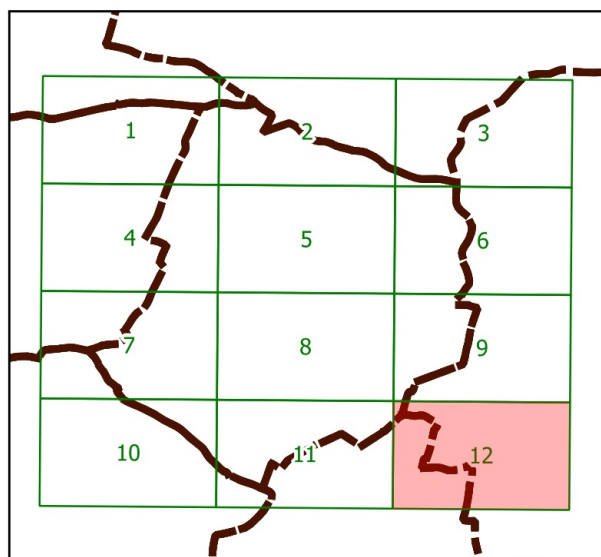
- Plans d'eau et mares
- ▨ Zones non humides inondables
- ▨ Propriété privée non prospectée

Repères

- Réseau hydrographique (BD TOPO)
- Réseau hydrographique (CDALR)
- Réseau hydrographique complémentaire (terrain)
- ▭ Limites communales



DOCUMENT DE TRAVAIL



Commentaires :

Inventaire de connaissance dans le cadre de l'élaboration du PLUi de l'agglomération de la Rochelle et du SAGE de la Sèvre niortaise et Marais Poitevin -

NB :

- * Ceci n'est pas un inventaire au titre de la Police de l'Eau
- * Inventaire non exhaustif
- * Prospections de terrain effectuées en octobre 2015

Commune de Puilboreau

PLANCHE 12

Légende

Sondages pédologiques

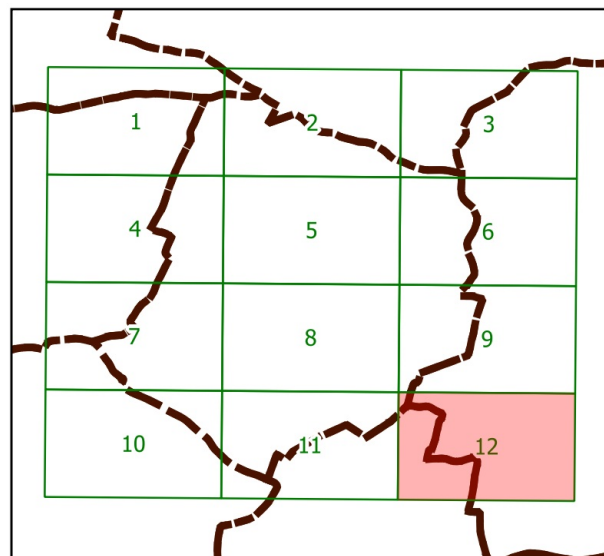
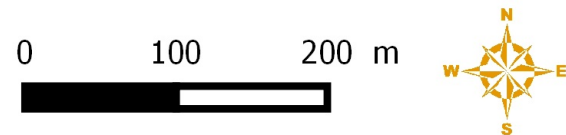
- Aucun trait d'hydromorphie

Zones non humides d'intérêt

- Plans d'eau et mares
- ▨ Zones non humides inondables
- ▨ Propriété privée non prospectée

Repères

- Réseau hydrographique (BD TOPO)
- Réseau hydrographique (CDALR)
- Réseau hydrographique complémentaire (terrain)
- ▭ Limites communales



Inventaire de connaissance dans le cadre de l'élaboration du PLU de l'agglomération de la Rochelle et du SAGE de la Sèvre niortaise et Marais Poitevin -

NB :

- * Ceci n'est pas un inventaire au titre de la Police de l'Eau
- * Inventaire non exhaustif
- * Prospections de terrain effectuées en octobre 2015

Commentaires :