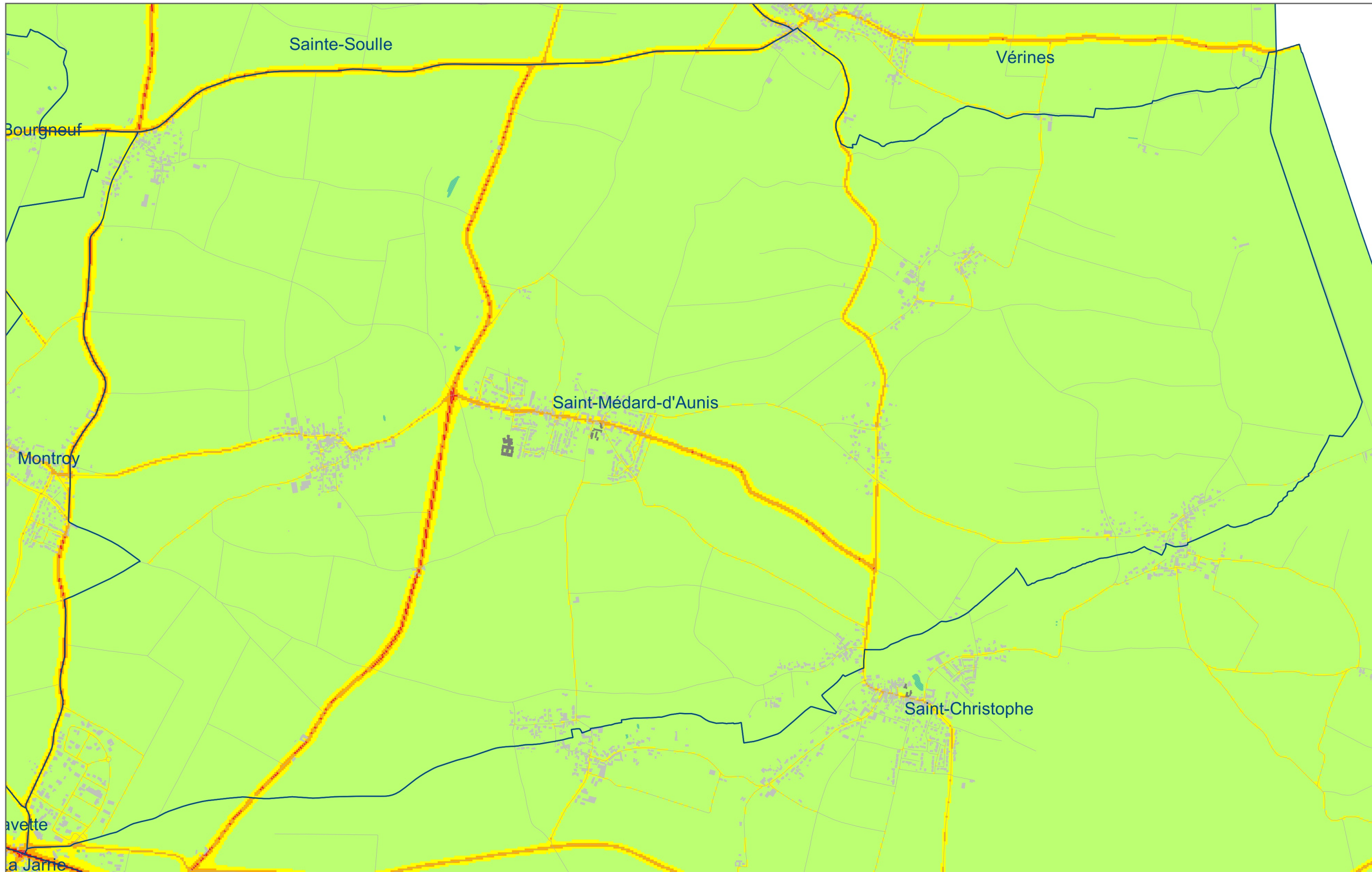


Saint-Médard-d'Aunis



**Topographie**

- Commune
- Bâtiment sensible
  - Bâtiment
  - Route
  - Voie ferrée
  - Industries
  - Réseau hydrographique

Niveaux sonores :

- inférieurs à 55 dB(A)
- de 55 dB(A) à 60 dB(A)
- de 60 dB(A) à 65 dB(A)
- de 65 dB(A) à 70 dB(A)
- de 70 dB(A) à 75 dB(A)
- supérieures à 75 dB(A)

