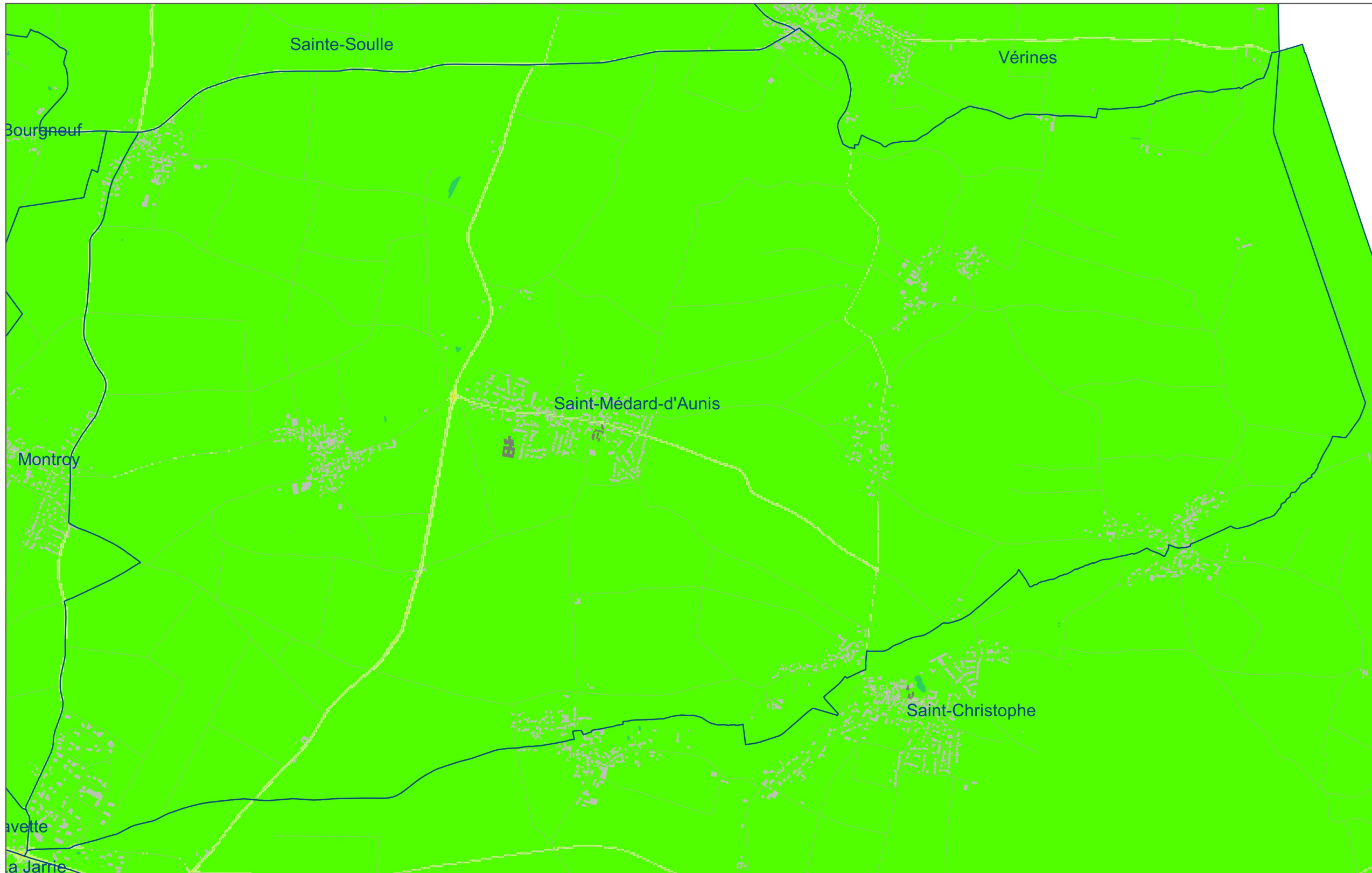


Saint-Médard-d'Aunis



**Topographie**

- Commune
- Bâtiment sensible
- Bâtiment
- Route
- Voie ferrée
- ▭ Industries
- Réseau hydrographique

Niveaux sonores:

- inférieurs à 50 dB(A)
- de 50 dB(A) à 55 dB(A)
- de 55 dB(A) à 60 dB(A)
- de 60 dB(A) à 65 dB(A)
- de 65 dB(A) à 70 dB(A)
- supérieurs à 70 dB(A)

