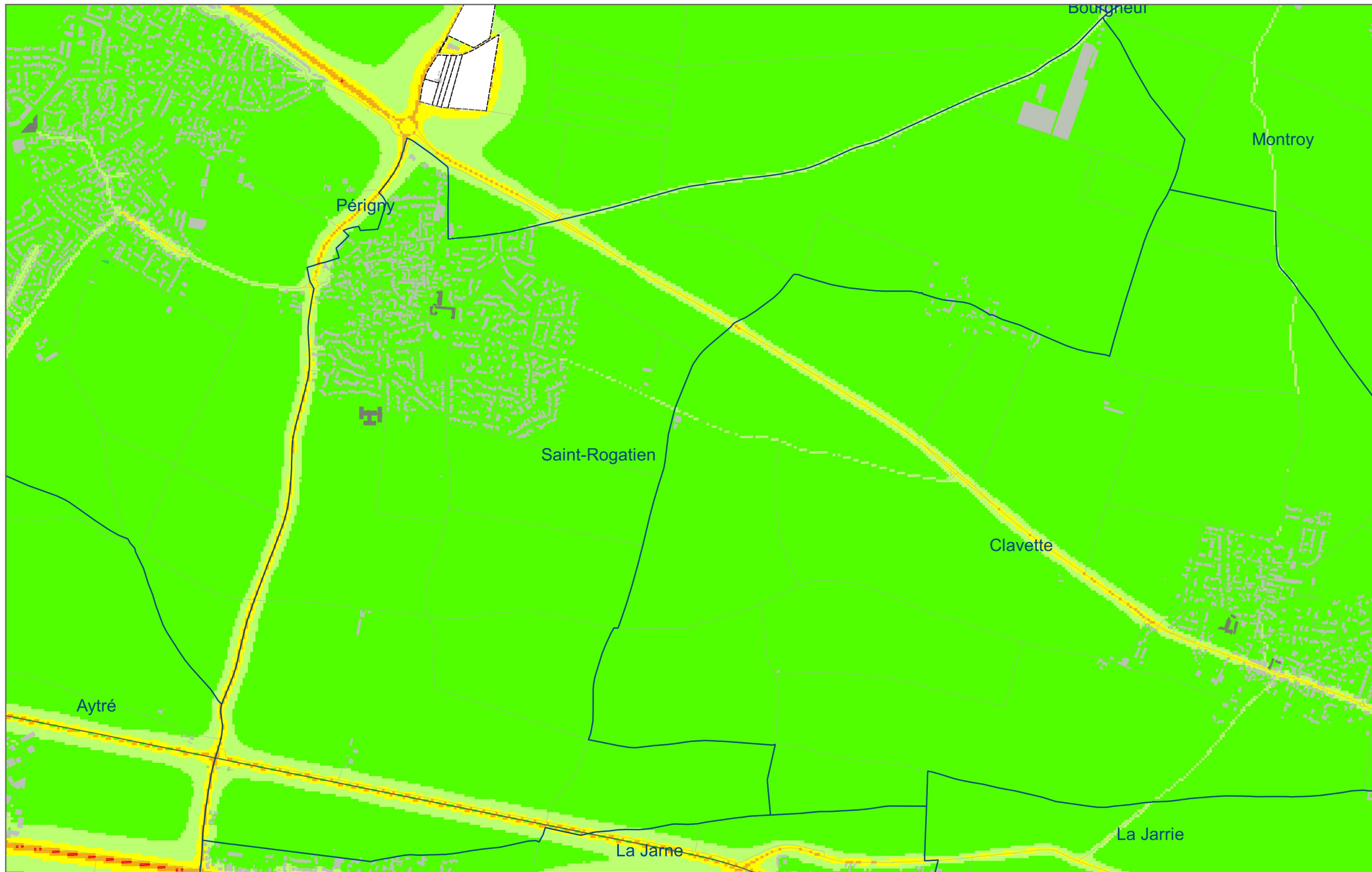


Saint-Rogatien



Topographie

- Commune
- Bâtiment sensible
 - Bâtiment
 - Route
 - Voie ferrée
 - Industries
 - Réseau hydrographique

Niveaux sonores:

- inférieurs à 50 dB(A)
- de 50 dB(A) à 55 dB(A)
- de 55 dB(A) à 60 dB(A)
- de 60 dB(A) à 65 dB(A)
- de 65 dB(A) à 70 dB(A)
- supérieurs à 70 dB(A)

