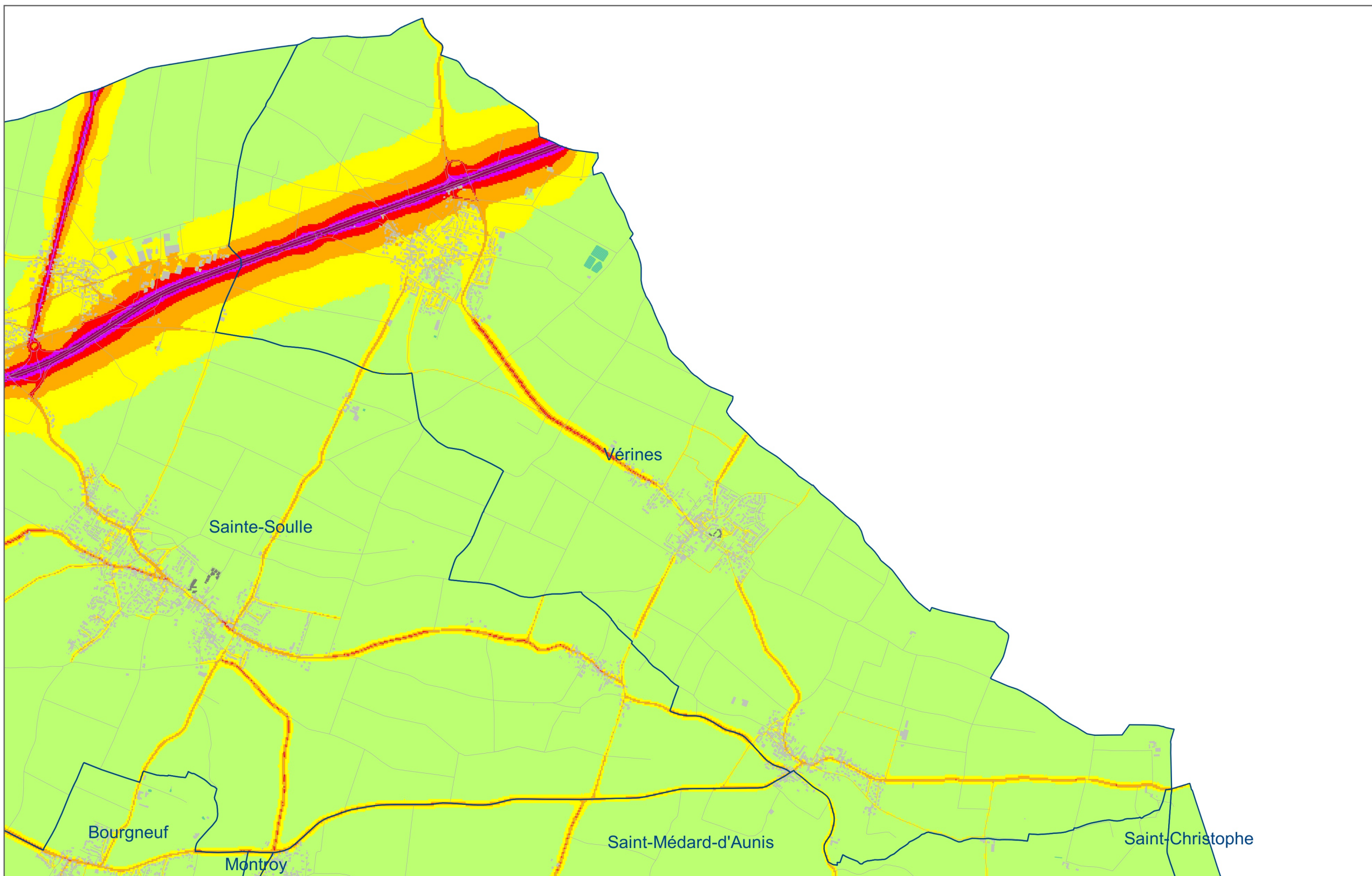


Vérines



Topographie

Commune

■ Bâtiment sensible

■ Bâtiment

— Route

— Voie ferrée

□ Industries

■ Réseau hydrographique

Niveaux sonores:

■ inférieurs à 55 dB(A)

■ de 55 dB(A) à 60 dB(A)

■ de 60 dB(A) à 65 dB(A)

■ de 65 dB(A) à 70 dB(A)

■ de 70 dB(A) à 75 dB(A)

■ supérieurs à 75 dB(A)

