

# LA ROCHELLE GARE

# LETTRE

N°2 décembre 2020

# INFO

## BIEN PLUS QU'UNE PASSERELLE

**Dessinée par l'architecte et ingénieur Marc Mimram, la passerelle est un élément structurant de la reconfiguration de la gare. Permettant la connexion aux différents modes de transport, elle crée aussi une véritable liaison piétonne et cyclable entre le centre-ville et les quartiers de Tasdon et Villeneuve-les-Salines.**

**G**racile et aérienne, la nouvelle passerelle enjambra les voies ferrées à environ 7 mètres du sol. En faisant le pont entre les deux côtés de la gare, elle créera aussi, de fait, une nouvelle liaison pour les piétons et les vélos entre le Sud et le Nord de la ville (circulation pied à terre pour les cyclistes).

Par le Sud, elle sera accessible grâce à une rampe en pente douce sous laquelle viendra s'insérer un local sécurisé pour le stationnement des vélos et un espace dédié à la billetterie SNCF. Côté Nord, on y accèdera par un emmarchement monumental constitué d'un escalier et d'une rampe, sous

lequel prendront place la Maison du vélo et du stationnement vélo sécurisé.

### Accès aux trains facilité

Couverte et longeant le bâtiment de la gare, la structure en acier surplombant les voies ferrées desservira les quais par trois escaliers et trois ascenseurs accessibles aux personnes à mobilité réduite et aux vélos. Un quatrième ascenseur et un escalier permettront de descendre au parking SNCF Sud et à la gare routière. Quand la gare sera fermée la nuit, deux ascenseurs resteront accessibles depuis le parvis Nord et le nouveau parking Sud pour accéder à la passerelle.





## ENTRETIEN AVEC MARC MIMRAM, ARCHITECTE DE LA PASSERELLE

**Réputé pour son travail sur les ouvrages d'art et les grandes structures, Marc Mimram a réalisé la passerelle Solferino qui enjambe la Seine et plus récemment le terrain de tennis des serres d'Auteuil du stade Roland Garros. Il s'est aussi illustré par ses réalisations à l'étranger, en Allemagne et en Chine notamment. Avec la passerelle de la gare de La Rochelle, il signe une réalisation marquée par l'idée du lien. Lien entre le Nord et le Sud de la ville, lien entre son histoire et sa contemporanéité.**

### Quels étaient les attendus de départ du projet ?

MM. : « De manière générale, les voies de chemin de fer établissent une frontière entre le centre et la périphérie. Ici à La Rochelle, c'est entre le centre-ville au Nord et le quartier de Tasdon au Sud. L'un des enjeux était donc urbain. Nous devions créer une nouvelle liaison qui relie deux quartiers et qui accompagne le développement du Sud de la ville. Un autre enjeu était d'assurer la distribution fonctionnelle des quais, qui sont aujourd'hui difficilement accessibles. »

### Pouvez-vous nous expliquer vos choix architecturaux ?

MM. : « L'ouvrage est une succession de trois séquences, comme autant d'expériences différentes de promenade aérienne au-dessus du fleuve ferroviaire. En partant du parvis, au Nord, on progresse en pente douce. Des arbres et des bancs donneront l'impression que le sol s'est soulevé. La deuxième séquence est constituée par la passerelle elle-même. Sa structure en acier fait écho à l'architecture métallique de la gare. Elle abrite trois escaliers et trois ascenseurs qui assurent les liaisons verticales vers les quais. Cette portion de franchissement est couverte. Le toit et le tablier ont une structure ondulante qui apporte de la douceur et un délicat mouvement. La troisième séquence est

constituée d'une longue rampe menant jusqu'à la gare routière. Parallèle aux voies, elle offrira un panorama sur le marais de Tasdon. En différenciant les séquences tout au long du parcours et par sa hauteur, la passerelle permet d'avoir de nouveaux angles de vue sur la gare et sur la ville. »

### Comment a été pensée l'intégration paysagère de la structure ?

MM. : « L'architecture de la gare est précieuse, la relation entre la pierre et l'acier est délicate. La passerelle s'inscrit dans l'écriture du bâtiment. Elle dialogue avec l'architecture métallique des années 1920 de la grande halle qui couvre les quais. Par l'intermédiaire des séquences, nous proposons des échelles de lecture différentes et un rythme pour éviter l'effet monolithique. Pour autant, je pense, d'une manière générale, qu'il faut accepter l'idée que les ouvrages transforment le paysage, comme ils l'ont fait durant toute l'histoire de la construction de la ville. Nous prolongeons sa transformation avec une architecture contemporaine qui doit être l'expression de son temps, donner une marque d'intervention sur la ville en relation avec son époque. C'est un projet unique, en ce qu'il est issu de la lecture du site. On ne pourrait pas mettre cette passerelle ailleurs. Pour moi, c'est cela la véritable intégration : faire un projet par et pour le lieu. »



Marc Mimram,  
Architecte de la Passerelle

### À quelles contraintes techniques avez-vous dû faire face ?

MM. : « Bien sûr, il y a la contrainte d'implantation, d'appui de la structure, liée aux quais et aux voies préexistants. La deuxième contrainte est liée à la mise en œuvre, puisque nous avons besoin d'intervenir près des voies. Or on ne peut pas suspendre le trafic des trains comme on le souhaite du jour au lendemain. Il faut respecter un calendrier d'interruptions ferroviaires qui a été fixé il y a trois ans. Il ne peut donc pas être modifié. »

## OÙ EN SONT LES TRAVAUX ?

### LES GRANDES ÉTAPES DU PROJET

- » Janvier 2020 / mars 2022  
Réalisation de la passerelle.
- » Juillet 2020 / mars 2022  
Aménagement du parvis et des espaces publics.
- » Juillet 2020 / décembre 2021  
Travaux de patrimoine du bâtiment de la gare.
- » Octobre 2020 / décembre 2021  
Réhaussement des quais et mise en accessibilité (travaux réalisés par SNCF).
- » Janvier 2021 / mars 2022  
Création de la gare routière côté Tasdon.
- » Printemps 2022  
Mise en service complète du Pôle d'Échanges Multimodal.

Après la remise à neuf des réseaux sous le parvis, les premiers travaux de surface ont commencé en décembre, en même temps que la fin des travaux de fondation de la passerelle et l'arrivée des piliers en attente de la charpente.

» À partir de janvier, pendant 6 mois, les sols du parvis seront réalisés avec l'objectif de le rouvrir au mois de juin.

» Les travaux d'accessibilité réalisés par SNCF Réseaux, permettront de rehausser les quais 2 et 3 au niveau de plancher des TER, entre décembre 2020 et 2021.

» Le grutage des différents éléments de la passerelle est programmé en février et mars. Ils seront ensuite soudés.

» Après le mois de juin et jusqu'au printemps 2022, le chantier sera concentré sur le boulevard Joffre et l'avenue De Gaulle.

À noter que les cinq semaines de retard accumulées pendant le premier confinement ont pu être rattrapées grâce au doublement des équipes. Il n'y a donc pas, à ce stade, de glissement dans le calendrier des travaux.



Forage des micro-pieux de la passerelle

## GRUTAGES DE NUITS

Les opérations de grutage des différents blocs métalliques de la passerelle se dérouleront de nuit, entre 23h et 5h environ, quand aucun train ne circule. Les premiers auront lieu depuis le parvis Nord de la gare dans les nuits du 14 au 15 et du 15 au 16 mars. Une deuxième phase se déroulera depuis le Sud de la gare dans les nuits du 22 au 23 mars et du 28 au 31 mars. Tous ces grutages peuvent potentiellement être reportés d'une nuit ou d'une semaine si les conditions météo ne permettent pas de les réaliser en toute sécurité.



» « L'ARCHITECTURE DE LA GARE EST PRÉCIEUSE, LA RELATION ENTRE LA PIERRE ET L'ACIER EST DÉLICATE »

MARC MIMRAM



# LE STATIONNEMENT PENDANT LES TRAVAUX

➤ 2 parkings sont disponibles pendant les travaux.

**Le parking courte et longue durée** situé à l'Ouest du bâtiment propose **250 places et 15 minutes gratuites.**

**Le parking temporaire courte durée et dépose-minute**, créé à l'Est de la Gare, dispose de 90 places et propose 30 minutes gratuites.

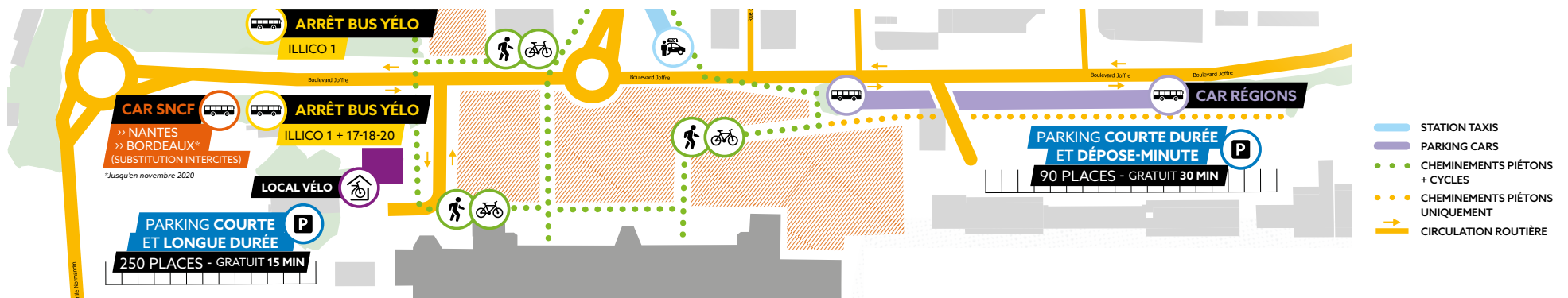
➤ La station Yélobobile est déplacée pendant les travaux :

Depuis le 28 octobre la station Yélobobile de la Gare a changé de place.

**Pour y accéder :** présentez-vous devant la barrière du parking longue durée. Prenez un ticket et faites le tour du bâtiment jusqu'à la station. Ce circuit est valable jusqu'à la fin de l'année.

➤ Le vélo-parc sécurisé reste accessible.

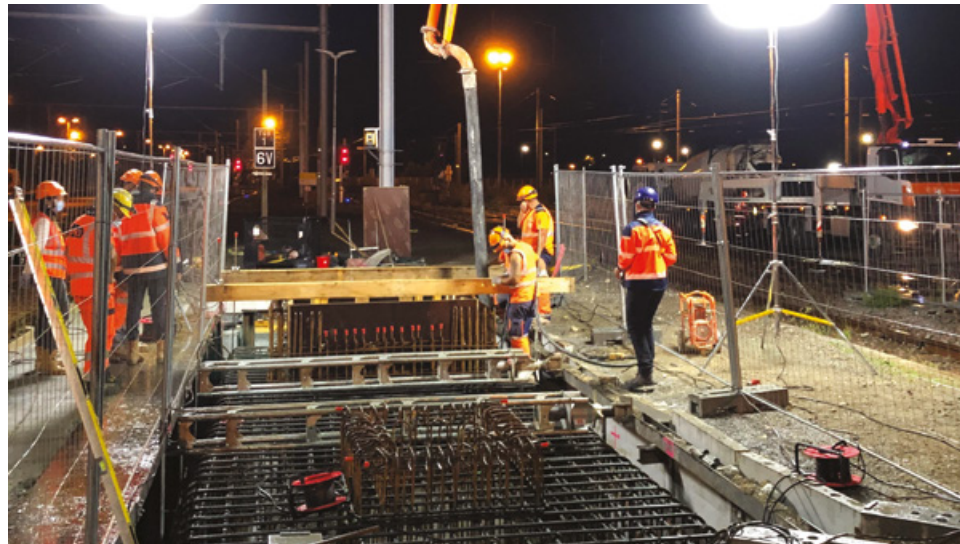
Le vélo-parc reste ouvert et est accessible à l'Ouest de la gare depuis le boulevard Joffre au pied de la rampe qui monte vers le Pont de Tasdon.



## LE CHANTIER EN PHOTOS



Travaux d'assainissement sur le parvis

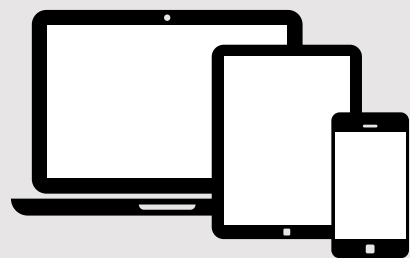


Bétonnage de la Pile n°7 de la passerelle



Installation des canalisations sur le parvis

COMMENT  
SUIVRE  
LE PROJET ?



Site Internet de La Communauté d'Agglomération de La Rochelle [agallo-larochelle.fr](http://agallo-larochelle.fr)

Dans la rubrique « Projets d'aménagement » sur la page dédiée au projet : [agallo-larochelle.fr/projets-d-amenagement](http://agallo-larochelle.fr/projets-d-amenagement)

Sur les réseaux sociaux :

[facebook.com/larochelleagallo](https://facebook.com/larochelleagallo)

@AggloLR

Contact : **05 46 30 36 58**

**[polegare@agallo-larochelle.fr](mailto:polegare@agallo-larochelle.fr)**