

ÉVOLUTION DE LA COLLECTE DES DÉCHETS EN HYPER- CENTRE DE LA ROCHELLE

ATELIER INTERMÉDIAIRE

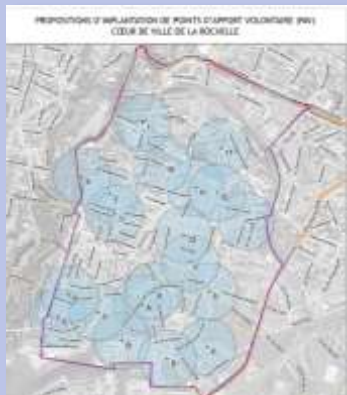
LA ROCHELLE – 22 MAI 2024

La méthode de participation du public

4 avril

1

Forum participatif



Propositions d'implantation d'abris-bacs à partir d'une carte vierge

2

Etude de Faisabilité des propositions par le service technique

22 mai

Atelier de travail



3

Validation et précision des points de localisation à partir d'une carte intermédiaire

4

Finalisation du schéma de collecte

9 juillet

Réunion publique de restitution

Présentation de la carte finalisée

5

Les objectifs de cette rencontre



**APPORTER UN ÉCLAIRAGE QUANT AUX PROPOSITIONS
ÉMISES AU FORUM**



**PRENDRE PART A LA REFLEXION SUR LE NOUVEAU
SYSTÈME DE COLLECTE**



ECHANGER ET RÉPONDRE À TOUTES LES QUESTIONS

Déroulé de la soirée



Zoom sur le matériel de collecte

Présentation du schéma intermédiaire

Questions Réponses



Temps participatif en ateliers



Les prochaines étapes





▶ ZOOM SUR LE MATERIEL ◀

Les matériels de collecte envisagés

- Nom : colonnes aériennes
- Dimensions :
 - Longueur : 2,20 m
 - Largeur : 1,20 m
 - Hauteur : 1,50 m
- Capacité de stockage : **4000 L**
- Type de flux accepté :



Exemple de matériel



Ordures ménagères
résiduelles



Emballages / papiers

PARTICULARITÉ

Matériel utilisé temporairement pour **tester les emplacements des points d'apport volontaire enterrés.**

Matériel qui, selon le site, pourra aussi être une réponse pérenne.

Les matériels de collecte envisagés

- **Nom : Abris-bacs**
- **Dimensions :**
 - Longueur : 1,70 m
 - Largeur : 0,97 m
 - Hauteur : 1,5 m
- **Capacité de stockage : 660 L**
- **Type de flux accepté :**



**Ordures ménagères
résiduelles**



Emballages / papiers



Exemple de matériel

Les matériels de collecte envisagés

- **Nom : Abris-bacs biodéchets**
- **Dimensions :**
 - Longueur : 0,82 m
 - Largeur : 0,74 m
 - Hauteur : 1,60 m
- **Capacité de stockage : 240 L**
- **Type de flux accepté :**



**Déchets
alimentaires**



Exemple de matériel



**LA PROPOSITION INTERMÉDIAIRE
D'IMPLANTATION**

Demain, comment je pourrai déposer mes différents types de déchets ?

Je suis un particulier ...



Ordures ménagères résiduelles



Emballages et papiers



Verre



Cartons



Déchets alimentaires



CONTENEURS ENTERRES



ABRIS-BACS



DECHETERIE



ABRIS-BACS SPECIFIQUES

Demain, comment je pourrai déposer mes différents types de déchets ?

Je suis un professionnel ...



Ordures ménagères résiduelles



Emballages et papiers (hors cartons)



Verre



Cartons



Déchets alimentaires



CONTENEURS ENTERRES



ABRIS-BACS



Collecte en porte à porte
avec une extension du secteur
de collecte
(selon zonage)



ABRIS-BACS SPECIFIQUES

Les premières étapes

Les travaux du forum du 4 avril

Partager le nouveau principe du schéma de collecte et compléter les emplacements des matériels d'apport volontaire



106 participants



22 propositions d'emplacements pour la collecte des déchets ménagers



57 propositions d'emplacements pour la collecte des biodéchets

Les retours de l'équipe projet

Etudier la faisabilité technique des propositions faites par les participants

61 propositions validées techniquement

18 propositions non prises en compte :

- Etroitesse trottoirs ou rues (passage du véhicule de collecte impossible)
- Emplacement déjà occupé par d'autres activités (déballages marchés, terrasses...)
- Problème de sécurité (masquage de la visibilité, sites sensibles...)

13 propositions complémentaires

La proposition intermédiaire d'implantation

► ZONE 1



Zoom sur les particularités à prendre en compte :

- **Étroitesse** de nombreuses rues et trottoirs du secteur
- **Esthétisme** des bâtiments / lieux à préserver (ABF) → musées, lycée, place de Reims, jardins



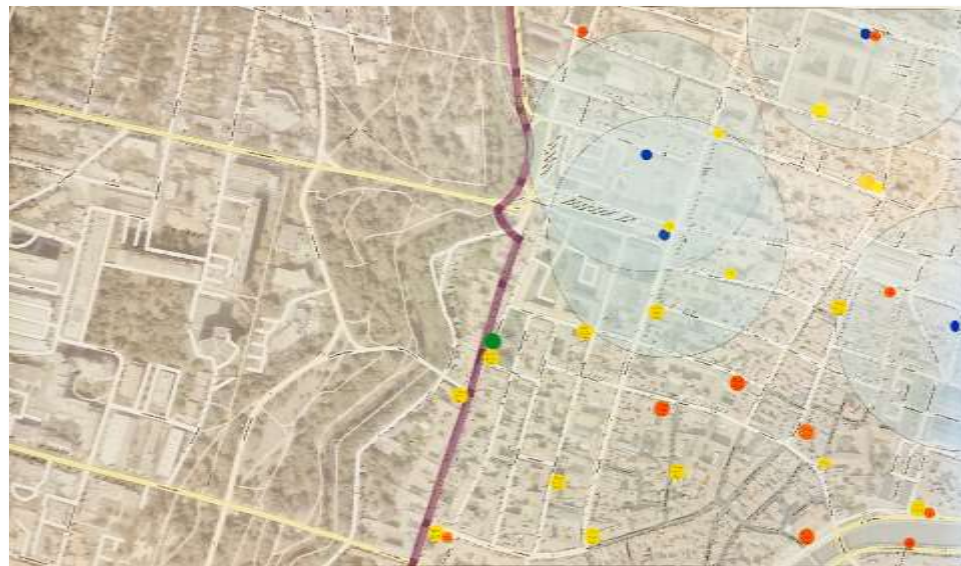
La proposition intermédiaire d'implantation

▶ ZONE 2



Zoom sur les particularités à prendre en compte :

- **Étroitesse** de nombreuses rues et trottoirs du secteur
- **Esthétisme** des bâtiments / lieux à préserver (ABF) → Cathédrale, musées, arcades, rue de l'Escale
- **Occupation** des emplacements (activités, usages)
- Passage de **manifestations** (marathon, braderie...)
- **Sécurité** (passage des secours, visibilité...)



La proposition intermédiaire d'implantation

► ZONE 3



Zoom sur les particularités à prendre en compte :

- **Étroitesse** de nombreuses rues et trottoirs du secteur
- **Esthétisme** des bâtiments / lieux à préserver (ABF) → Porte Royale
- **Occupation** des emplacements (activités, usages)
- Passage de **manifestations** (marathon, braderie...)
- **Sécurité** (passage des secours, visibilité...)



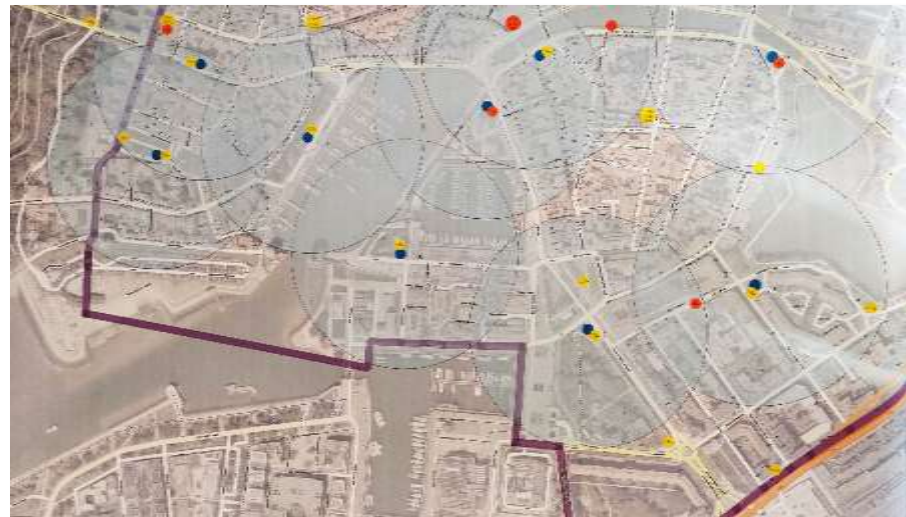
La proposition intermédiaire d'implantation

▶ ZONE 4



Zoom sur les particularités à prendre en compte :

- **Étroitesse** de nombreuses rues et trottoirs du secteur
- **Esthétisme** des bâtiments / lieux à préserver (ABF) → Tours, Eglise St Sauveur, quai Duperré
- **Occupation** des emplacements (activités, usages)
- Passage de **manifestations** (marathon, Francofolies, Festival cinéma, marché de la création artisanale...)
- **Sécurité** (passage des secours, visibilité...)



QUESTIONS / RÉPONSES



Comment contribuer ?

1

Je me dirige vers l'atelier de mon secteur

Une carte est présente et détaille :

- En **JAUNE**, les propositions (issues du premier Forum Participatif) d'abris-bacs (ordures ménagères - OM, collecte sélective - CS, biodéchets - BIO) retenues
- En **ORANGE**, les propositions d'emplacement d'abris-bacs (ordures ménagères - OM, collecte sélective - CS, biodéchets - BIO) réalisées par les services
- En **VERT**, les propositions d'emplacement de colonnes aériennes (ordures ménagères - OM, collecte sélective - CS)

Sur la carte :

2

Je commente les propositions du service à l'aide de post-its

Rappel des prochaines étapes



**MERCI POUR VOTRE
PARTICIPATION**