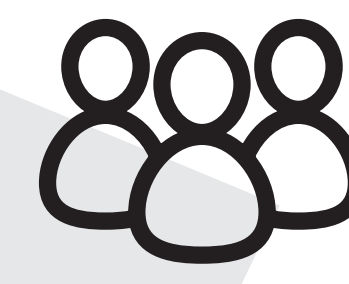


**PILOTE**  
CDMR



**GROUPE DE TRAVAIL**  
GHTLR-CSAPA • CPAM • Ligue  
contre le cancer 17 • CDMR  
17 • CRCDC 17 • Cardiocean  
• Agglomération • Ville de  
La Rochelle • COREADD •  
TREMPLIN 17



**PARTENAIRES  
À MOBILISER**  
CPTS • médecins G • IDE  
• ASALEE • médecine  
professionnelle • Maison  
Sport Santé

FICHE ACTION  
PRÉVENTION N°

**10**

## DÉCLINER LE PLAN D' ACTIONS PRÉVENTION DES CANCERS SUR LES QUARTIERS OUEST DE LA ROCHELLE

Année de lancement : 2024 | Durée de l'action : durée du CLS | Action pérenne CLS ✓

# RÉDUIRE L'INCIDENCE DES CANCERS DU POUMON ET DES VOIES AÉRODIGESTIVES DES HABITANTS DES QUARTIERS OUEST DE LA ROCHELLE

### LE CONTEXTE LOCAL

En 2022, une étude épidémiologique, commandée par la CdA de La Rochelle auprès du Registre des cancers et cofinancée par la Ligue contre le cancer, a mis en avant une sur-incidence notable des cancers du poumon et des voies aérodigestives supérieures sur les quartiers ouest de la Rochelle. En parallèle, le diagnostic ORS du Contrat Local de Santé fait état d'une surmortalité par tumeurs malignes par rapport à la France. Cette surmortalité se retrouve chez les hommes comme chez les femmes et particulièrement avec les cancers broncho-pulmonaires (109 décès par an) et le cancer du foie (30 décès par an).

### UN PLAN D' ACTION EN 3 AXES

À partir de ce constat, les partenaires du CLS ont élaboré un plan d'action destiné à renforcer les actions de prévention cofinancées et de dépistage des cancers du poumon.

**Axe 1** ► Améliorer la connaissance autour de l'incidence des cancers

**Axe 3** ► Informer, communiquer en direction des professionnels et des habitants

**Axe 2** ► Améliorer l'accès à la prévention et au dépistage

En ce qui concerne l'axe 1, afin de mieux circonscrire la cause de la sur-incidence des cancers sur les quartiers ouest, une étude de zone (impact des activités humaines sur l'environnement et la santé) couplée à une étude sociologique engagée pour le second semestre 2024.

### LES CONSTATS PARTAGÉS PAR LES ACTEURS LOCAUX

En ce qui concerne l'axe 2 et 3, les membres du GT mettent en évidence :

- les deux cancers dont l'incidence est significative sur les quartiers ouest sont majoritairement induits par le tabac. S'en suivent la consommation d'alcool, l'alimentation, l'activité physique et le non recours aux soins. Cette surmortalité par cancers due au tabac et à l'alcool est considérée comme évitable.
- La question du cannabis est peu abordée auprès des habitants alors même qu'elle mériterait une attention particulière dans la mesure où elle provoque des cancers précoces
- La médecine professionnelle a un vrai rôle de prévention mais ne possède pas les ressources nécessaires pour orienter les publics vers l'aide à l'arrêt du tabac / cannabis (plaquette CORREAD et ressource site Améli)
- Les IDE diplômées peuvent prescrire des substituts nicotiques mais ne le font pas ou peu
- Les formations organisées sur l'hôpital ne font pas le plein

### LE CONTEXTE LOCAL

► Améliorer la connaissance autour de l'incidence des cancers (groupe de travail spécifique autour de la qualité environnementale)

► Améliorer l'accès à la prévention et au dépistage  
► Informer, communiquer

### ACTION CLS N°1

#### Améliorer l'accès à la prévention et au dépistage

- Déployer une stratégie de plaidoyer, regroupant l'ensemble des signataires du CLS, auprès du ministère de la santé afin de solliciter une expérimentation locale pour le dépistage organisé du cancer du poumon.
- Déployer des actions tabaco coordonnées, prenant systématiquement en compte la prévention du cannabis
- Travailler à la mise à disposition de locaux pour les consultations tabac et APA
- Répertoire les espaces sans tabac du territoire, les faire vivre au-delà de l'affichage, en s'appuyant sur les acteurs de proximité des quartiers ouest

### ACTION CLS N°2

#### Informer, communiquer et sensibiliser les professionnels de santé et le grand public

- Relayer auprès des services de la médecine professionnelle les ressources de prise en charge à l'arrêt du tabac et les impliquer dans les actions de prévention
- Sensibiliser les professionnels de santé à la prescription des substituts nicotiques en lien avec la CPAM et la CPTS
- Formaliser un partenariat entre l'hôpital et les professionnels de santé libéraux afin d'ouvrir les formations tabaco aux libéraux

### PUBLIC CIBLE

► Les habitants et les professionnels des quartiers Ouest de la Rochelle (Portneuf, La Rossignollette, Mireuil, La Pallice, Laleu)

### LIEUX D'INTERVENTION

► Quartiers ouest de La Rochelle

### MOYENS HUMAINS

► A définir

### INDICATEUR(S)

- Réponse au plaidoyer
- Nombre de professionnels de la médecine du travail sensibilisés
- Nombre de PS mobilisés dans le cadre des « soirées prescripteurs »
- Nombre d'animations/projets développés sur les espaces sans tabac des quartiers ouest
- Mesure d'impact en santé des actions de prévention grand public et/ou espaces sans tabac
- Nombre d'ambassadeurs formés

### BUDGET PRÉVISIONNEL

► A définir

### FINANCEMENTS MOBILISABLES

► Appels à projets