

Les Cartes Stratégiques de Bruit Résumé non technique



avril 2017



sixense
Environment

Communauté
d'**Agglomération** de
La Rochelle



Résumé non technique

RA16008-C – avril 2017

<u>1</u>	<i>Introduction</i>	3
<u>2</u>	<i>Généralités</i>	4
<u>3</u>	<i>Résultats des cartes de bruit</i>	7
<u>4</u>	<i>Conclusion</i>	15
<u>A1</u>	<i>Notions clés sur le bruit</i>	16
<u>A2</u>	<i>Exposition détaillée par commune</i>	17

Rédigé par : Céline BOUTIN

Approuvé par : Aude DAVID

SIXENSE Environment

66 Bd Niels Bohr – Campus de la Doua – CS 52132 – 69603 Villeurbanne Cedex – France
Tél. 04 72 69 01 22

www.sixense-group.com - environment@sixense-group.com

SAS au capital de 250 260 Euros – SIRET SIEGE : 451 270 276 00012 – APE 7112 B - TVA Intra FR76 451 270 276

1 INTRODUCTION

Le présent résumé non technique expose les éléments permettant la compréhension des cartes stratégiques du bruit, leur méthode d'élaboration, leur contenu, leur lecture et les principaux enseignements à en tirer.

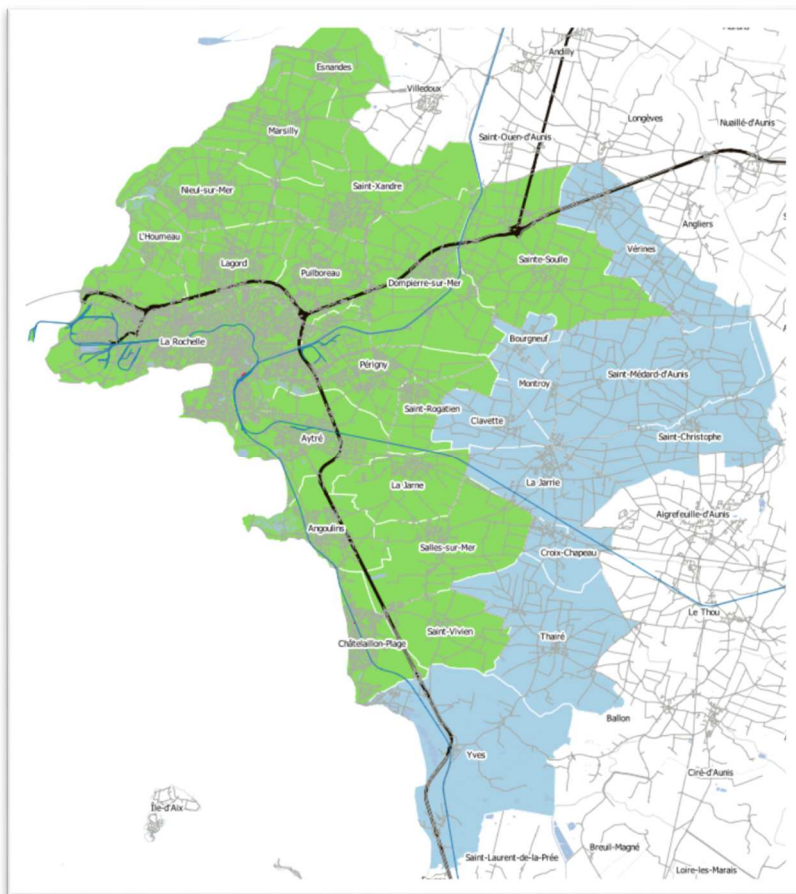
Dans le cadre de l'application de la directive européenne n°2002/49/CE du 25 juin 2002 relative à l'évaluation et à la gestion du bruit dans l'environnement, la **Communauté d'Agglomération de La Rochelle (CdA)**, qui dispose de la compétence « lutte contre le bruit », a en charge la réalisation des cartes de bruit stratégiques des infrastructures de transport terrestres et aérien et des principales industries du territoire.

Les textes de transposition de la Directive, intégrés au Code de l'Environnement, fixent un cadre méthodologique et technique pour mener à bien la démarche. Celle-ci consiste à :

- ▶ Construire un référentiel composé de « **cartographies du bruit stratégiques** », permettant de disposer d'un diagnostic à grande échelle, servant de support aux décisions d'amélioration ou de préservation de l'environnement sonore.
- ▶ Elaborer un « **Plan de Prévention du Bruit dans l'Environnement** » (PPBE) permettant de définir et mettre en cohérence les moyens d'actions, et valoriser les politiques locales sur cette thématique.

Les premières cartes de bruit ont été réalisées et approuvées par la CdA en 2012.

En 2017, la CdA poursuit la mise en œuvre de cette démarche **en mettant à jour ses cartes de bruit**, tout en tenant compte de l'extension de son territoire (28 communes depuis 2014).



2 GENERALITES

2.1. COMMENT SONT CALCULEES LES CARTES DE BRUIT

La méthode, le contenu et le format de ces cartes répondent aux exigences réglementaires issues de la Directive Européenne 2002/49/CE sur la gestion du bruit dans l'environnement s'appliquant aux aires urbaines.

Ces cartes sont réalisées par modélisation acoustique en trois dimensions suivant les recommandations du CERTU selon une méthode de calcul conforme à la norme NFS31-133. Les niveaux sont évalués à 4 mètres de hauteur.

Ce travail s'appuie sur l'exploitation d'outils informatiques (Système Informatique Géographique QGIS, bases de données, logiciel de calculs de propagation acoustique CadnaA 4.6), mais aussi sur des échanges avec les gestionnaires des infrastructures, et au travers d'un comité de pilotage.

La méthodologie mise en œuvre s'appuie sur les recommandations du guide du CERTU pour l'élaboration des cartes stratégiques du bruit en agglomération¹.

Les grandes étapes de réalisation des cartes de bruit stratégiques sont :

- ▶ Le recueil et le traitement des données, de nature acoustique (par type de sources), géographique ou sociodémographique.
- ▶ Leur structuration en bases géoréférencées, et leur validation après les éventuelles hypothèses ou estimations complémentaires nécessaires.
- ▶ La réalisation des calculs et leur exploitation (analyses croisées entre données de bruit et données de population).
- ▶ L'édition des cartes et des documents d'analyse associés.

Les éléments recueillis portent sur :

- ▶ Les données géographiques : relief, bâtiments, voiries, plans d'eau...
- ▶ Les données relatives à chaque source de bruit : données de trafic, de vitesse, type d'activité, type de circulation ... Les sources de bruit concernées sont les **infrastructures de transports routier, aérien et ferroviaire et les activités industrielles classées** pour la protection de l'environnement soumises à autorisation.
- ▶ Les données socio-démographiques : recensement de la population, identification des établissements sensibles.

Les données utilisées sont les données numériques les plus récentes disponibles au moment de la structuration des bases de données, exploitées en entrée du modèle cartographique :

- ▶ Pour le bruit routier : 2015 - 2016.
- ▶ Pour le bruit ferroviaire : 2016.
- ▶ Pour le bruit industriel : 2016.
- ▶ Pour le bruit aérien : 2010.

¹ Guide du CERTU « comment réaliser les cartes de bruit stratégiques en agglomération » édité par le CERTU (04 72 74 58 00, www.certu.fr)

Néanmoins, ces données ont été complétées par des hypothèses ou valeurs forfaitaires lorsqu'aucune autre donnée n'était disponible ou utilisable. Pour les 18 communes historiques, en l'absence de nouvelles données, les hypothèses formulées en 2011 ont été conservées.

Enfin, une campagne de mesures de bruit in situ a été effectuée fin 2016 à proximité d'axes routiers, ferroviaires ou d'installations industrielles potentiellement bruyantes. Ces mesures ont été comparées localement avec le modèle et ont permis d'apporter des informations complémentaires et de conforter le choix de certaines hypothèses.

2.2. LES INDICATEURS UTILISES DANS LES CARTES



Indicateurs d'exposition au bruit :

Le Lden caractérise le niveau d'exposition au bruit durant 24 heures : il est composé des indicateurs « Lday, Levening, Lnight », niveaux sonores moyens sur les périodes 6h-18h, 18h-22h et 22h-6h, auxquels une « pondération » est appliquée sur les périodes sensibles du soir (+ 5 dB(A)) et de la nuit (+ 10 dB(A)), pour tenir compte des différences de sensibilité au bruit selon les périodes.

Le Ln est le niveau d'exposition au bruit nocturne « Lnight (Ln) » : il est associé aux risques de perturbations du sommeil.

Ces indicateurs traduisent une notion de gêne globale. Des valeurs limites sont établies par la réglementation (article 7 de l'arrêté du 4 avril 2006), au-delà desquelles, il est considéré que la gêne a un impact sur la santé.

Ces valeurs limites sont définies pour chaque indicateur et chaque source de bruit :

Source	Lden (sur 24h)	Ln (de nuit)
Route et/ou LGV	68 dB(A)	62 dB(A)
Voie ferrée conventionnelle	73 dB(A)	65 dB(A)
Activités industrielles	71 dB(A)	60 dB(A)
Aérodromes	55 dB(A)	-

2.3. LE BRUIT ET LA SANTE

Les niveaux sonores générés dans l'environnement par le trafic routier, aérien, ferroviaire ou sources industrielles ne sont pas de nature à entraîner des pertes auditives, mais ne sont pour autant pas sans risque pour la santé ou les relations sociales. Il est notamment reconnu qu'une exposition prolongée à ces types de bruit peut provoquer **fatigue, stress, anxiété, troubles de l'attention, troubles du sommeil**, troubles cardiovasculaires, hypertension, etc.

En savoir plus : <http://www.sante.gouv.fr>

2.4. LA PRESENTATION DES CARTES DE BRUIT

Elle se fait sous deux formes : les cartes d'une part, et les tableaux de données statistiques des populations exposées, d'autre part.

Les cartes de bruit calculées sont de plusieurs types, conformément à la réglementation :

- ▶ **Des cartes de niveau sonore (type A)** pour une « situation de référence », faisant apparaître des courbes de niveau sonore équivalent sur le territoire.
- ▶ **Des cartes des secteurs affectés par le bruit (type B)** liés au classement sonore des voies routières et ferroviaires.
- ▶ **Des cartes de dépassement (type C)**, représentant les zones où les niveaux sonores modélisés dépassent les seuils réglementaires.
- ▶ **Des cartes d'évolution (type D)**, représentation les évolutions des niveaux de bruit connues ou prévisibles au regard de la situation de référence.

L'ensemble de ces cartes est conçu pour une lecture et une exploitation à l'échelle 1/10000ème et non au-delà.

Les cartes de bruit présentées constituent un « référentiel » construit à partir des données officielles disponibles au moment de leur établissement. Elles sont destinées à être affinées au fil du temps et à évoluer (intégration de nouvelles données, mises à jour...). Elles doivent être **actualisées a minima tous les 5 ans**.

Les tableaux de données statistiques présentent l'estimation et la répartition de la population sensible exposée au bruit calculé :

- ▶ Par tranches de niveaux sonores (de 5 en 5 dB(A)), pour chaque type de source, par commune et pour l'ensemble des 28 communes.
- ▶ Au-delà de chaque valeur limite pour chaque type de source, par commune et pour l'ensemble des 28 communes.



L'exposition des populations sensibles :

On appelle **population sensible**, la population présente dans les bâtiments à usage **d'habitation ou à usage d'enseignement ou de santé**. Ces bâtiments sont à protéger en priorité vis-à-vis des nuisances sonores excessives.

Conformément à la méthodologie en vigueur, l'ensemble des habitants d'un même bâtiment est **considéré comme exposé au niveau de bruit calculé sur la façade la plus bruyante**, ce qui peut conduire à une surestimation des résultats d'exposition potentielle au bruit.

De même, chaque établissement sensible d'enseignement ou de santé est décompté dès lors qu'il présente une façade exposée au bruit.

3 RESULTATS DES CARTES DE BRUIT

Les cartes de bruit sont réalisées pour les 2 indicateurs réglementaires L_N et L_{DEN} pour chacune des sources de bruit.

Elles sont fournies au format PDF, à l'échelle réglementaire (10000^{ème}) dans un atlas de 77 dalles couvrant l'ensemble du territoire d'étude, et à l'échelle de chacune des 28 communes.

Elles sont également fournies au format SIG pour une exploitation ultérieure des données.

3.1. ZONES EXPOSEES AU BRUIT (CARTES DE TYPE A)

Ces cartes représentent les niveaux sonores liés aux sources concernées pour une situation de référence récente, dépendant de la date des données disponibles.

L'échelle de couleur utilisée pour les cartographies est définie dans la norme NFS-31-130 en vigueur au moment de l'édition des cartes, conformément à l'arrêté ministériel du 4 avril 2006, relatif à l'établissement des cartes de bruit et des plans de prévention du bruit dans l'environnement.

Planche 1 - Exemple de carte de type A



Dalle n°17

CARTOGRAPHIE DE L'ENVIRONNEMENT SONORE
ZONES EXPOSEES AU BRUIT CUMULE
Situation 2010-2016 - Indicateur global L_{den} (24h)



Document d'information - Carte établie dans le cadre de la Directive Européenne 2002/49/CE
Sources : CAA La Rochelle - BDTopo® IGN - DREAL - DNCF Réseau - Préfecture 17 - DDTM17 - ISSOIS17 - DRA - CD17 - Port
Atlantique La Rochelle
Cartographie SIXENSE Environnement - Echelle 1:00000 - Format d'impression A3 - Avril 2017



3.2. SECTEURS AFFECTES PAR LE BRUIT (CARTES DE TYPE B)



Les cartes de classement sonore :

Elles représentent les secteurs affectés par le bruit tels qu'arrêtés par le Préfet au titre du classement sonore des infrastructures de transports terrestres.

Ces cartes n'ont donc pas été calculées dans le cadre de la présente étude.

Elles ont été élaborées par les services de l'Etat. Elles sont reprises ici à titre d'information, à l'échelle 1/10 000ème.

Pour mémoire, le classement sonore des infrastructures constitue le volet préventif de la politique nationale de lutte contre le bruit des transports terrestres, mis en place par la loi n°92-1444 du 31 décembre 1992 relative à la lutte contre le bruit. Il se traduit par la classification du réseau d'infrastructures terrestres en tronçons auxquels est affectée une catégorie sonore, définissant des secteurs dits « affectés par le bruit » dans lesquels les bâtiments à construire doivent bénéficier d'une isolation acoustique extérieure adaptée.

La largeur des secteurs affectés par le bruit de part et d'autre de l'infrastructure, comprise entre 10 m et 300 m, est fixée, dans l'article 4 de l'arrêté du 30 mai 1996, selon la catégorie de la voie – catégorie calculée en fonction de différents critères (trafic, vitesse, type de rue, etc.).

Catégorie de voies	Largeur maximale des secteurs affectés par le bruit
1	300 m
2	250 m
3	100 m
4	30 m
5	10 m

Planche 2 - Exemple de cartes de type B



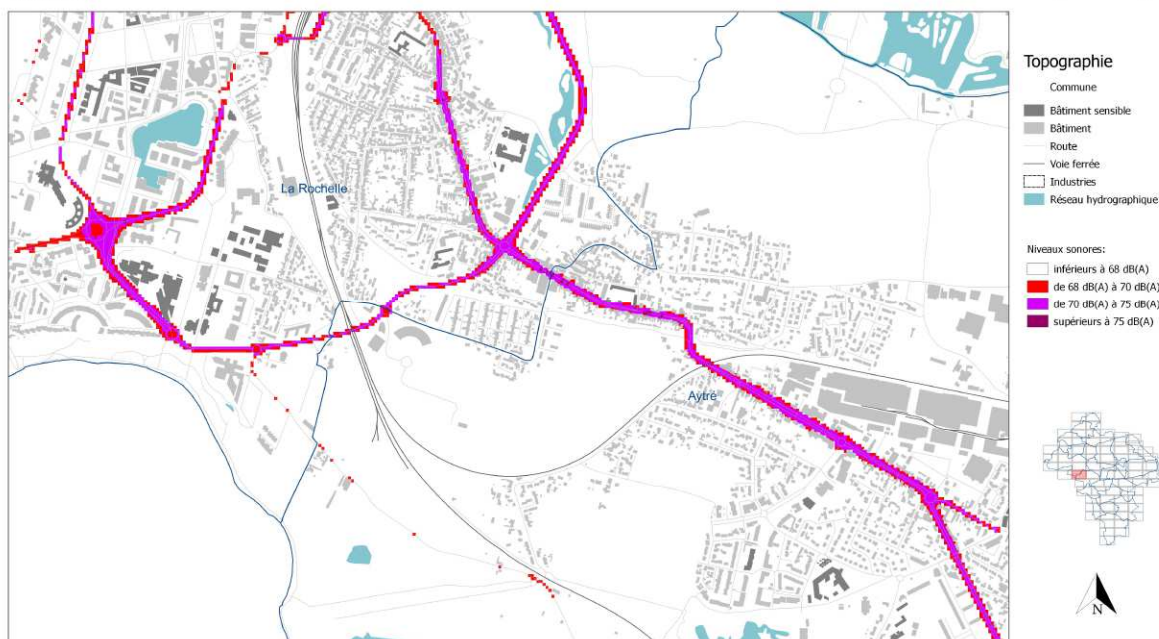
3.3. ZONES DE DEPASSEMENT DES SEUILS (CARTES DE TYPE C)

Ces cartes sont réalisées à partir des cartes de niveaux sonores (zones exposées au bruit ou cartes de type A). Elles représentent uniquement les zones pour lesquelles le niveau sonore calculé dépasse potentiellement les valeurs limites réglementaires (selon l'article L.572.6 du Code de l'Environnement), définies à l'article 7 de l'arrêté du 4 avril 2006 (cf. § 2.4).

Le code couleur de représentation de ces zones correspond à celui proposé par le SETRA². La couleur blanche est utilisée pour les zones se trouvant en dessous du seuil.

Planche 3 - Exemple de cartes de type C

Dalle n°17



Document d'information - Carte établie dans le cadre de la Directive Européenne 2002/49/CE.
Sources : CDA La Rochelle - BDTopo® IGN - DREAL - SNCF Réseau - Préfecture 17 - DDTM17 - ©SDIS17 - DIRA - CD17 - Port Atlantique La Rochelle.
Cartographie SIXENSE Environment - Echelle 1/10000 - Format d'impression A3 - Avril 2017

3.4. EVOLUTION DES NIVEAUX SONORES (CARTES DE TYPE D)

Ces cartes représentent l'évolution des niveaux sonores suite à la prise en compte de projets susceptibles de modifier le bruit de sources présentes ou d'en créer de nouvelles.

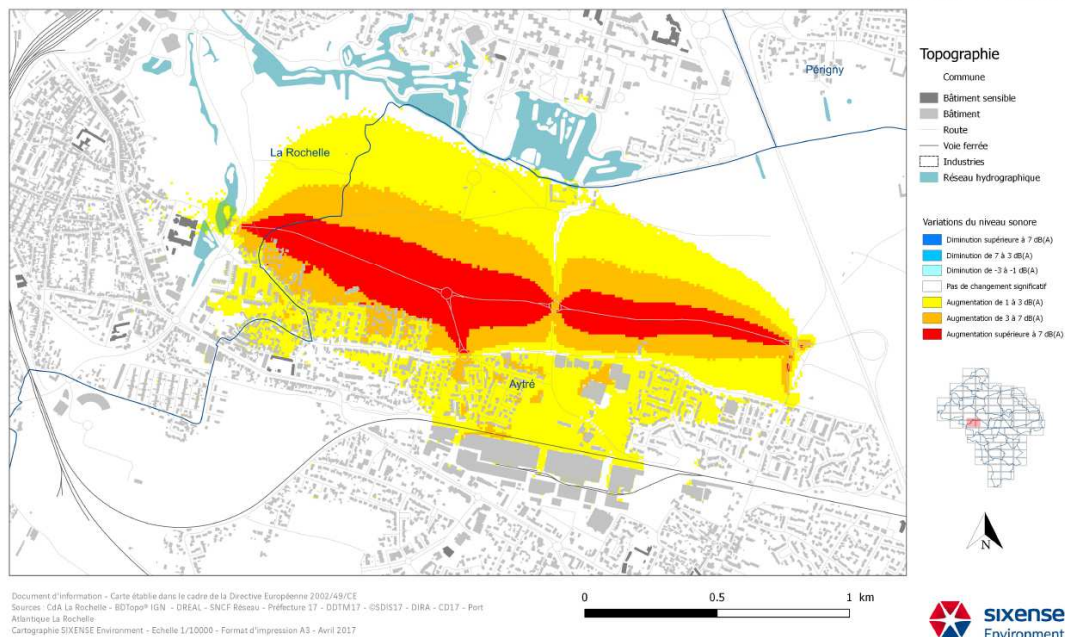
L'échelle de couleur utilisée pour les cartographies est définie dans la norme NF-S-31-130 en vigueur au moment de l'édition des cartes, conformément à l'arrêté ministériel du 4 avril 2006, relatif à l'établissement des cartes de bruit et des plans de prévention du bruit dans l'environnement (couleur et code RVB). Elle représente la différence de bruit de -7 à +7 dB(A) vis-à-vis des cartes de la situation de référence (type a).

Les projets pris en considération sont les suivants :

- ▶ Boulevard des Cottes Mailles (déjà modélisé en 2011).
- ▶ Modification du plan de circulation Avenue de Béthencourt.

² Guide du SETRA « Production des cartes de bruit stratégiques des grands axes routiers et ferroviaires » téléchargeable en ligne sur le site du SETRA : <http://www.setra.equipement.gouv.fr>.

Planche 4 - Exemple de cartes de type D



3.5. RESULTATS STATISTIQUES

L'exploitation par analyse croisée des cartes de bruit et des données socio-démographiques permet d'estimer l'exposition globale au bruit dans l'environnement, pour les sources considérées, de la **population** et des **établissements dits sensibles** : établissements de soins et de santé (hôpitaux, cliniques, maisons de retraite), et établissements scolaires (groupe scolaire, écoles, collèges, lycées, crèches).

3.5.1. Clés de lecture

L'évaluation de l'exposition au bruit des populations et établissements sensibles est réalisée selon les préconisations de la Directive Européenne, c'est-à-dire en fonction du niveau sonore maximal calculé en façade de chaque bâtiment, à 4 m de hauteur par rapport au terrain naturel, 2 m en avant des façades et sans prise en compte de la dernière réflexion. Les résultats sont présentés par tranche de 5 dB(A) des niveaux sonores.

Ces résultats surestiment la réelle exposition au bruit, des populations et établissements sensibles. La méthodologie utilisée, préconisée par le CERTU, implique que tous les habitants d'un bâtiment sont soumis au même niveau sonore, celui calculé à 4 mètres de hauteur au niveau de la façade la plus exposée. Aussi, les données suivantes traduisent une estimation des populations ou bâtiments potentiellement exposés au bruit et non des données d'exposition réelle. Par conséquent, les données sont à interpréter de manière globale et relative (pour analyses comparatives, hiérarchisation ...), et non en valeur absolue.

3.5.2. Estimation des populations et établissements sensibles exposés

Les tableaux suivants présentent les résultats de l'évaluation de l'exposition au bruit des populations et des établissements sensibles des 28 communes concernées par l'étude.

En résumé :

- ▶ L'exposition sonore des populations et établissements sensibles des 28 communes concernées par les textes est essentiellement liée aux bruits routiers, dans une moindre mesure, aux bruits ferroviaires, industriels et aériens.
- ▶ Selon l'indicateur L_{DEN} , moins de 1% de la population ainsi que 3 établissements sensibles sont potentiellement soumis à des niveaux sonores moyens supérieurs à 70 dB(A).

Planche 5 - Tableaux d'exposition des populations

Les résultats exprimés en nombre d'habitants sont arrondis à la centaine (conformément à la réglementation).

Lden (sur 24h)	Bruit routier		Bruit ferroviaire		Bruit industriel		Bruit aérien		Bruit cumulé	
	Nombre	%	Nombre	%	Nombre	%	Nombre	%	Nombre	%
A moins de 55 dB(A)	48 300	30%	157 400	97%	162 200	100%	161 100	99%	48 500	30%
Entre 55 dB(A) et 60 dB(A)	62 300	38%	3 100	2%	200	0%	1 700	1%	62 300	38%
Entre 60 dB(A) et 65 dB(A)	38 800	24%	1 500	1%	300	0%	0	0%	38 600	24%
Entre 65 dB(A) et 70 dB(A)	11 400	7%	700	0%	0	0%	0	0%	11 300	7%
Entre 70 dB(A) et 75 dB(A)	2 000	1%	0	0%	0	0%	0	0%	2 000	1%
A plus de 75 dB(A)	0	0%	0	0%	0	0%	0	0%	0	0%

Ln (de nuit)	Bruit routier		Bruit ferroviaire		Bruit industriel		Bruit aérien		Bruit cumulé	
	Nombre	%	Nb	%	Nb	%	Nb	%	Nombre	%
A moins de 50 dB(A)	124 000	76%	160 900	99%	162 700	100%	162 800	100%	124 100	76%
Entre 50 dB(A) et 55 dB(A)	29 000	18%	1 400	1%	0	0%	0	0%	28 900	18%
Entre 55 dB(A) et 60 dB(A)	8 500	5%	500	0%	0	0%	0	0%	8 500	5%
Entre 60 dB(A) et 65 dB(A)	1 300	1%	0	0%	0	0%	0	0%	1 300	1%
Entre 65 dB(A) et 70 dB(A)	0	0%	0	0%	0	0%	0	0%	0	0%
A plus de 70 dB(A)	0	0%	0	0%	0	0%	0	0%	0	0%

Planche 6 - Tableaux d'exposition des établissements sensibles

Les résultats sont exprimés en nombre d'établissements.

Lden (sur 24h)	Bruit routier		Bruit ferroviaire		Bruit industriel		Bruit aérien		Bruit cumulé	
	E	S	E	S	E	S	E	S	E	S
A moins de 55 dB(A)	27	15	120	46	127	48	125	46	23	14
Entre 55 dB(A) et 60 dB(A)	41	17	3	1	0	0	2	2	43	17
Entre 60 dB(A) et 65 dB(A)	37	11	4	1	0	0	0	0	37	11
Entre 65 dB(A) et 70 dB(A)	19	5	0	0	0	0	0	0	21	6
Entre 70 dB(A) et 75 dB(A)	3	0	0	0	0	0	0	0	3	0
A plus de 75 dB(A)	0	0	0	0	0	0	0	0	0	0

Ln (de nuit)	Bruit routier		Bruit ferroviaire		Bruit industriel		Bruit aérien		Bruit cumulé	
	E	S	E	S	E	S	E	S	E	S
A moins de 50 dB(A)	83	36	126	46	127	48	127	48	82	36
Entre 50 dB(A) et 55 dB(A)	29	8	0	2	0	0	0	0	29	6
Entre 55 dB(A) et 60 dB(A)	13	4	1	0	0	0	0	0	14	6
Entre 60 dB(A) et 65 dB(A)	2	0	0	0	0	0	0	0	2	0
Entre 65 dB(A) et 70 dB(A)	0	0	0	0	0	0	0	0	0	0
A plus de 70 dB(A)	0	0	0	0	0	0	0	0	0	0

3.5.3. Estimation des dépassements de seuils

Les estimations proviennent du croisement des données de population et établissements sensibles avec les données de maillages de bruit calculés. Elles sont donc cohérentes avec les résultats d’affichage des cartographies de bruit de type C – dépassement des valeurs limites réglementaires.

Ce sont ces analyses qui serviront prioritairement à établir le diagnostic des secteurs à enjeux de réduction du bruit, lors de l’élaboration du PPBE.

Les tableaux ci-après présentent l’estimation des populations et des établissements sensibles soumis à des niveaux sonores dépassant les valeurs limites.

Planche 7 - Tableau d’estimation des dépassements

	Routier	Ferroviaire	Industriel	Aérien
Lden : Valeurs limites en dB(A)	68	73	71	55
Nombre d'habitants	4 500	0	0	1 700
Ets d'enseignement	7	0	0	2
Ets de santé	2	0	0	2

Ln : Valeurs limites en dB(A)	62	65	60
Nombre d'habitants	200	0	0
Ets d'enseignement	0	0	0
Ets de santé	0	0	0

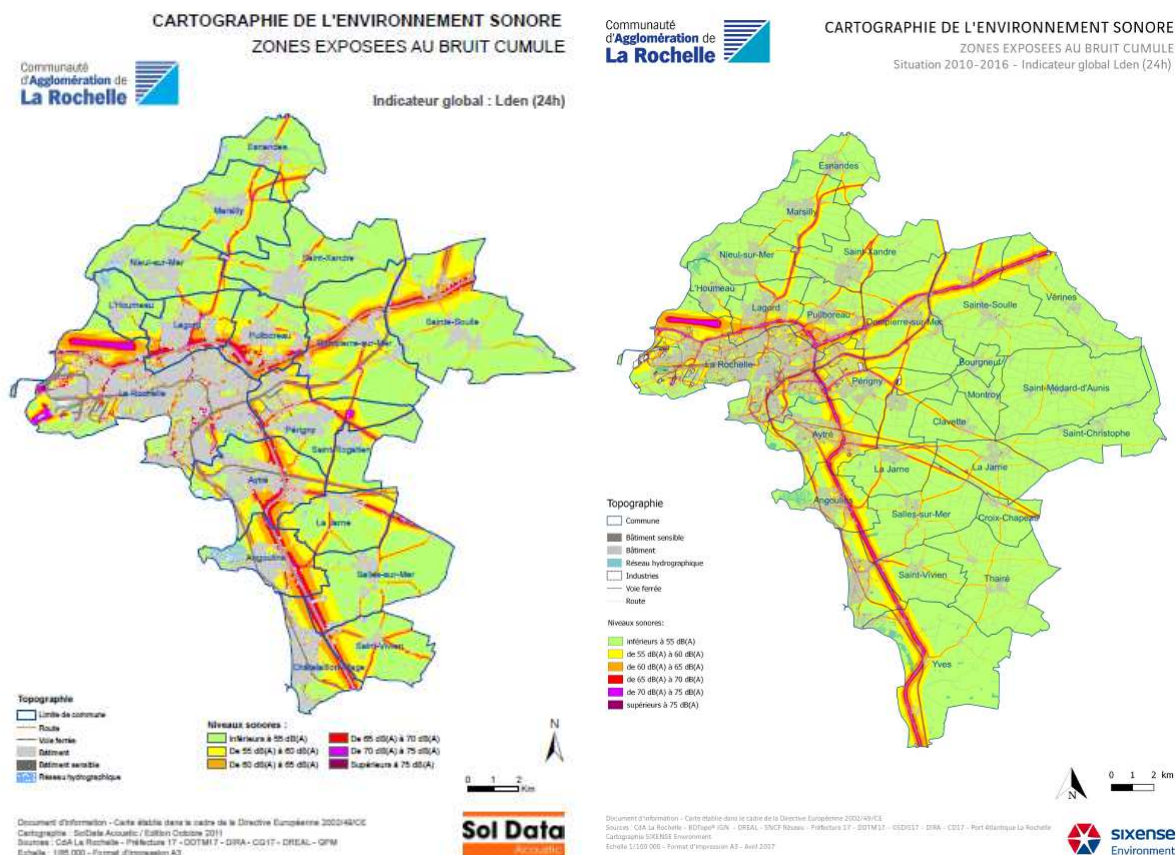
Commentaires :

- ▶ Sur le territoire des 28 communes, sur la période globale de 24h, près de 4500 personnes sont potentiellement exposées à des niveaux sonores dépassant les seuils réglementaires vis-à-vis du bruit routier, et 1700 personnes vis-à-vis du bruit aérien. 9 établissements d’enseignement et 4 établissements de santé sont également potentiellement exposés à des niveaux de bruit dépassant les seuils réglementaires.
- ▶ En période nocturne, seul le bruit routier génère potentiellement des niveaux de bruit trop élevés, pour 200 personnes environ.

3.6. EVOLUTION DES NIVEAUX DE BRUIT DEPUIS 2012

La planche suivante illustre les cartes de bruit cumulé selon l'indicateur Lden, issues des 1ères cartes stratégiques du bruit, et leur révision en 2016.

Planche 8 - Cartes de bruit cumulé – Cartes établies en 2012 et en 2017



On constate visuellement des niveaux de bruit moins importants le long des axes routiers structurants, même si le bruit routier reste la source de bruit principale.

D'un point de vue statistique, le tableau suivant effectue une comparaison, pour chaque source de bruit et en situation cumulée, de l'exposition des populations et établissements sensibles entre 2012 et 2017.

Indicateur	2012	2017
Bruit cumulé Lden > 65 dB(A) Ln < 60 dB(A)	Lden: 16% des habitants exposés au-delà de 65 dB(A) Ln : 97% hab. exposés à moins de 60 dB(A)	Lden: 8% des habitants exposés au-delà de 65 dB(A) Ln : 99% hab. exposés à moins de 60 dB(A)
Bruit routier Lden>68dB(A)	9700 habitants 8 Etablissements d'enseignement (EE) 5 Etablissements de santé (ES)	4500 habitants 7 EE + 2 ES
Bruit aérien Lden>55dB(A)	2200 habitants 2 EE + 1 ES	1700 habitants 2 EE + 2 ES
Bruit ferroviaire	Env 3800 habitants entre 60 et 70 dB(A)	Env 2200 habitants entre 60 et 70 dB(A)
Bruit industriel	Faible exposition pour 200 hab.	Faible exposition pour 500 hab.

Commentaires sur les variations constatées :

- ▶ **Bruit routier** : on constate une exposition à des niveaux sonores sensiblement plus faibles. Cette évolution peut s'expliquer pour plusieurs raisons :
 - Une politique de réduction des vitesses, et de limitation à 30 km/h sur l'ensemble du réseau pour plusieurs communes. Le gain est estimé localement de 2 à 3 dB(A).
 - Le résultat des diverses actions de réduction du bruit routier (enrobés phoniques, écran anti-bruit).
 - Un changement de méthode de calcul (passage de la NMPB96 à la NMPB2008, conformément aux textes) : cette nouvelle méthode repose notamment sur des valeurs d'émission sonore des véhicules plus récents, et un affinage du calcul de propagation et de la diffraction. Il en résulte un calcul des niveaux de bruit plus faibles qu'avec la NMPB1996 qui avait tendance à surestimer les niveaux de bruit de plusieurs décibels.
- ▶ **Bruit ferroviaire** : les données d'entrée utilisées sont celles fournies par SNCF Réseau sur le réseau principal, et celles suivies par le Port Atlantique de La Rochelle pour le secteur de La Palice à La Rochelle. Pour rappel, en 2011, les données étaient moins précises étant issues de plusieurs sources différentes (études, fiches horaires, site internet ...).
- ▶ **Bruit industriel** : l'exposition au bruit industriel reste faible et très localisée aux abords immédiats des sites concernés. Depuis la 1^{ère} cartographie, plusieurs industries ont cessé leur activité tandis que de nouvelles ont été créées.
- ▶ **Bruit aérien** : la carte de bruit aérien est identique à celle de 2012, celle-ci reprenant exactement le Plan d'Exposition du Bruit en vigueur pour l'aéroport de La Rochelle. Toutefois le nombre de personnes exposés est plus important. Cette variation est due à l'utilisation de données beaucoup plus précises sur la population : en 2011, les données INSEE avaient été recueillies pour des zones IRIS, correspondant à de grands quartiers voire une commune complète ; en 2016, les données ont été transmises sous forme de carroyage de 200m par 200m.

En conclusion, il est difficile d'établir un constat de l'évolution réelle des niveaux de bruit depuis 2011, par une simple lecture des cartes ou des statistiques d'exposition, pour les raisons évoquées ci-dessus. Toutefois, lors de l'établissement du PPBE, il sera important de voir si les zones à enjeux identifiées en 2011 sont maintenues ou traitées, ou s'il en existe de nouvelles. Il en est de même pour la réflexion sur les zones calmes.

4 CONCLUSION

L'environnement sonore du territoire de la Communauté d'Agglomération de La Rochelle est constitué principalement par les infrastructures de transports routiers, aériens, et ferroviaires. L'impact lié aux bruits d'origine industrielle est moindre et assez localisé, du fait notamment de leur implantation généralement en zone industrielle, éloignée des zones sensibles d'habitation.

Des dépassements des valeurs limites sont constatés pour les bruits routier et aérien à la fois pour la population et des établissements sensibles. Des dépassements des valeurs limites sont constatés pour le bruit industriel pour quelques personnes uniquement (moins de 50 personnes).

Les zones de dépassement feront l'objet d'une attention particulière lors de la mise à jour **du plan de prévention du bruit dans l'environnement**.

L'analyse détaillée des résultats issus de la cartographie par type de source permettra d'établir, en concertation avec les différents acteurs concernés par la problématique de l'environnement sonore (notamment les gestionnaires d'infrastructures), un diagnostic étendu et une hiérarchisation des priorités d'actions :

- ▶ De lutte contre le bruit, via l'analyse des zones subissant des dépassements potentiels de seuil.
- ▶ De préservation des zones calmes, via l'analyse comparative des zones où les niveaux sonores restent inférieurs à des valeurs seuils, et la nature de l'occupation des sols.



A1 Notions clés sur le bruit

L'unité de mesure : le décibel

L'unité d'évaluation du niveau sonore est le décibel (dB) et l'instrument permettant de mesurer un niveau de bruit est le sonomètre. Le son se définit par plusieurs éléments : les fréquences (grave, medium, aigu), la pression acoustique (décibel/ volume sonore).

L'oreille humaine ne perçoit pas toutes les fréquences de la même manière. Pour prendre en compte ce qui est réellement perçu par l'oreille, on utilise la pondération fréquentielle A. On parle alors de décibel A ou **dB(A)**.

L'échelle des décibels et quelques repères

A titre informatif, le schéma ci-contre présente une correspondance entre l'échelle des niveaux sonores, un type d'ambiance en fonction d'une situation réputée « agréable » ou « désagréable ».

0 dB = seuil d'audibilité

90 dB = seuil de danger

130 dB = seuil de douleur

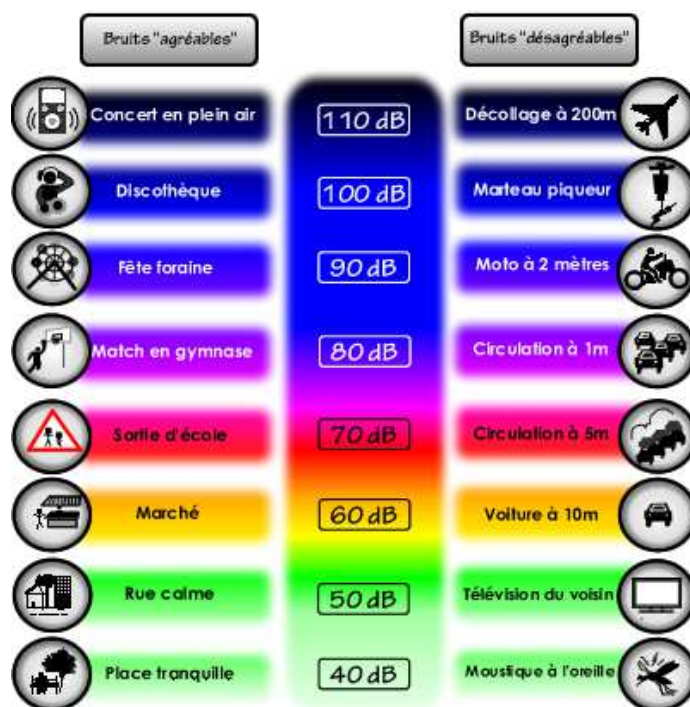
La perception du bruit présente un fort aspect subjectif et dépendant du contexte local ou temporel.

Quelques repères :

Une variation de 1 dB(A) est à peine perceptible.

Une variation de 3 dB(A) est perceptible.

Une variation de 10 dB(A) correspond approximativement à une sensation de « deux fois plus fort ».



Attention ! Les calculs de niveaux sonores sont logarithmiques :

Le décibel est une unité logarithmique.

La manipulation des niveaux exprimés en dB est délicate et parfois troublante.

Ainsi, lorsque l'énergie sonore est multipliée par 2 (par exemple si l'on écoute deux sons d'intensité identique), le niveau sonore est « seulement » augmenté de 3 dB(A).



A2

Exposition détaillée par commune

Territoire : Communauté d'Agglomération de La Rochelle
Population : 162781 habitants
Etablissements d'enseignement (E) : 127
Etablissements de santé (S) : 48

Population exposée au bruit par classe d'exposition (arrondis à la centaine)

Lden (sur 24h)	Bruit routier		Bruit ferroviaire		Bruit industriel		Bruit aérien		Bruit cumulé	
	Nombre	%	Nombre	%	Nombre	%	Nombre	%	Nombre	%
A moins de 55 dB(A)	48 300	30%	157 400	97%	162 200	100%	161 100	99%	48 500	30%
Entre 55 dB(A) et 60 dB(A)	62 300	38%	3 100	2%	200	0%	1 700	1%	62 300	38%
Entre 60 dB(A) et 65 dB(A)	38 800	24%	1 500	1%	300	0%	0	0%	38 600	24%
Entre 65 dB(A) et 70 dB(A)	11 400	7%	700	0%	0	0%	0	0%	11 300	7%
Entre 70 dB(A) et 75 dB(A)	2 000	1%	0	0%	0	0%	0	0%	2 000	1%
A plus de 75 dB(A)	0	0%	0	0%	0	0%	0	0%	0	0%

Ln (de nuit)	Bruit routier		Bruit ferroviaire		Bruit industriel		Bruit aérien		Bruit cumulé	
	Nombre	%	Nombre	%	Nombre	%	Nb	%	Nombre	%
A moins de 50 dB(A)	124 000	76%	160 900	99%	162 700	100%	162 800	100%	124 100	76%
Entre 50 dB(A) et 55 dB(A)	29 000	18%	1 400	1%	0	0%	0	0%	28 900	18%
Entre 55 dB(A) et 60 dB(A)	8 500	5%	500	0%	0	0%	0	0%	8 500	5%
Entre 60 dB(A) et 65 dB(A)	1 300	1%	0	0%	0	0%	0	0%	1 300	1%
Entre 65 dB(A) et 70 dB(A)	0	0%	0	0%	0	0%	0	0%	0	0%
A plus de 70 dB(A)	0	0%	0	0%	0	0%	0	0%	0	0%

Nombre d'établissements sensibles exposés au bruit (Enseignement (E) et Scolaire (S))

Lden (sur 24h)	Bruit routier		Bruit ferroviaire		Bruit industriel		Bruit aérien		Bruit cumulé	
	E	S	E	S	E	S	E	S	E	S
A moins de 55 dB(A)	27	15	120	46	127	48	125	46	23	14
Entre 55 dB(A) et 60 dB(A)	41	17	3	1	0	0	2	2	43	17
Entre 60 dB(A) et 65 dB(A)	37	11	4	1	0	0	0	0	37	11
Entre 65 dB(A) et 70 dB(A)	19	5	0	0	0	0	0	0	21	6
Entre 70 dB(A) et 75 dB(A)	3	0	0	0	0	0	0	0	3	0
A plus de 75 dB(A)	0	0	0	0	0	0	0	0	0	0

Ln (de nuit)	Bruit routier		Bruit ferroviaire		Bruit industriel		Bruit aérien		Bruit cumulé	
	E	S	E	S	E	S	E	S	E	S
A moins de 50 dB(A)	83	36	126	46	127	48	127	48	82	36
Entre 50 dB(A) et 55 dB(A)	29	8	0	2	0	0	0	0	29	6
Entre 55 dB(A) et 60 dB(A)	13	4	1	0	0	0	0	0	14	6
Entre 60 dB(A) et 65 dB(A)	2	0	0	0	0	0	0	0	2	0
Entre 65 dB(A) et 70 dB(A)	0	0	0	0	0	0	0	0	0	0
A plus de 70 dB(A)	0	0	0	0	0	0	0	0	0	0

Population et établissements sensibles exposés à des dépassements de valeurs limites

	Routier	Ferroviaire	Industriel	Aérien
Lden : Valeurs limites en dB(A)	68	73	71	55
Nombre d'habitants	4 500	0	0	1 700
Ets d'enseignement	7	0	0	2
Ets de santé	2	0	0	2

	62	65	60
Ln : Valeurs limites en dB(A)	62	65	60
Nombre d'habitants	200	0	0
Ets d'enseignement	0	0	0
Ets de santé	0	0	0

Commune : ANGOULINS
Population : 3800 habitants
Etablissements d'enseignement (E) : 3
Etablissements de santé (S) : 1

Population exposée au bruit par classe d'exposition (arrondis à la centaine)

Lden (sur 24h)	Bruit routier		Bruit ferroviaire		Bruit industriel		Bruit aérien		Bruit cumulé	
	Nombre	%	Nombre	%	Nombre	%	Nombre	%	Nombre	%
A moins de 55 dB(A)	800	21%	3 300	86%	3 800	100%	3 800	100%	800	21%
Entre 55 dB(A) et 60 dB(A)	2 000	52%	300	7%	0	0%	0	0%	2 000	52%
Entre 60 dB(A) et 65 dB(A)	600	17%	100	3%	0	0%	0	0%	600	17%
Entre 65 dB(A) et 70 dB(A)	400	10%	200	4%	0	0%	0	0%	400	10%
Entre 70 dB(A) et 75 dB(A)	0	1%	0	0%	0	0%	0	0%	0	1%
A plus de 75 dB(A)	0	0%	0	0%	0	0%	0	0%	0	0%

Ln (de nuit)	Bruit routier		Bruit ferroviaire		Bruit industriel		Bruit aérien		Bruit cumulé	
	Nombre	%	Nombre	%	Nombre	%	Nb	%	Nombre	%
A moins de 50 dB(A)	2 900	75%	3 500	91%	3 800	100%	3 800	100%	2 900	75%
Entre 50 dB(A) et 55 dB(A)	600	16%	100	4%	0	0%	0	0%	600	16%
Entre 55 dB(A) et 60 dB(A)	300	8%	200	4%	0	0%	0	0%	300	8%
Entre 60 dB(A) et 65 dB(A)	0	1%	0	1%	0	0%	0	0%	0	1%
Entre 65 dB(A) et 70 dB(A)	0	0%	0	0%	0	0%	0	0%	0	0%
A plus de 70 dB(A)	0	0%	0	0%	0	0%	0	0%	0	0%

Nombre d'établissements sensibles exposés au bruit (Enseignement (E) et Scolaire (S))

Lden (sur 24h)	Bruit routier		Bruit ferroviaire		Bruit industriel		Bruit aérien		Bruit cumulé	
	E	S	E	S	E	S	E	S	E	S
A moins de 55 dB(A)	2	0	3	1	3	1	3	1	2	0
Entre 55 dB(A) et 60 dB(A)	1	1	0	0	0	0	0	0	1	1
Entre 60 dB(A) et 65 dB(A)	0	0	0	0	0	0	0	0	0	0
Entre 65 dB(A) et 70 dB(A)	0	0	0	0	0	0	0	0	0	0
Entre 70 dB(A) et 75 dB(A)	0	0	0	0	0	0	0	0	0	0
A plus de 75 dB(A)	0	0	0	0	0	0	0	0	0	0

Ln (de nuit)	Bruit routier		Bruit ferroviaire		Bruit industriel		Bruit aérien		Bruit cumulé	
	E	S	E	S	E	S	E	S	E	S
A moins de 50 dB(A)	3	1	3	1	3	1	3	1	3	1
Entre 50 dB(A) et 55 dB(A)	0	0	0	0	0	0	0	0	0	0
Entre 55 dB(A) et 60 dB(A)	0	0	0	0	0	0	0	0	0	0
Entre 60 dB(A) et 65 dB(A)	0	0	0	0	0	0	0	0	0	0
Entre 65 dB(A) et 70 dB(A)	0	0	0	0	0	0	0	0	0	0
A plus de 70 dB(A)	0	0	0	0	0	0	0	0	0	0

Population et établissements sensibles exposés à des dépassements de valeurs limites

	Routier	Ferroviaire	Industriel	Aérien
Lden : Valeurs limites en dB(A)	68	73	71	55
Nombre d'habitants	100	0	0	0
Ets d'enseignement	0	0	0	0
Ets de santé	0	0	0	0

	62	65	60
Ln : Valeurs limites en dB(A)			
Nombre d'habitants	0	0	0
Ets d'enseignement	0	0	0
Ets de santé	0	0	0

Commune : **AYTRE**
 Population : **8821 habitants**
 Etablissements d'enseignement (E) : **6**
 Etablissements de santé (S) : **7**

Population exposée au bruit par classe d'exposition (arrondis à la centaine)

Lden (sur 24h)	Bruit routier		Bruit ferroviaire		Bruit industriel		Bruit aérien		Bruit cumulé	
	Nombre	%	Nombre	%	Nombre	%	Nombre	%	Nombre	%
A moins de 55 dB(A)	2 100	24%	8 200	93%	8 800	100%	8 800	100%	2 100	24%
Entre 55 dB(A) et 60 dB(A)	4 000	45%	500	5%	0	0%	0	0%	4 000	45%
Entre 60 dB(A) et 65 dB(A)	2 000	23%	100	1%	0	0%	0	0%	2 000	23%
Entre 65 dB(A) et 70 dB(A)	600	7%	0	0%	0	0%	0	0%	600	7%
Entre 70 dB(A) et 75 dB(A)	100	1%	0	0%	0	0%	0	0%	100	1%
A plus de 75 dB(A)	0	0%	0	0%	0	0%	0	0%	0	0%

Ln (de nuit)	Bruit routier		Bruit ferroviaire		Bruit industriel		Bruit aérien		Bruit cumulé	
	Nombre	%	Nombre	%	Nombre	%	Nb	%	Nombre	%
A moins de 50 dB(A)	6 700	76%	8 600	97%	8 800	100%	8 800	100%	6 700	75%
Entre 50 dB(A) et 55 dB(A)	1 500	18%	200	2%	0	0%	0	0%	1 600	18%
Entre 55 dB(A) et 60 dB(A)	600	6%	0	0%	0	0%	0	0%	600	6%
Entre 60 dB(A) et 65 dB(A)	100	1%	0	0%	0	0%	0	0%	100	1%
Entre 65 dB(A) et 70 dB(A)	0	0%	0	0%	0	0%	0	0%	0	0%
A plus de 70 dB(A)	0	0%	0	0%	0	0%	0	0%	0	0%

Nombre d'établissements sensibles exposés au bruit (Enseignement (E) et Scolaire (S))

Lden (sur 24h)	Bruit routier		Bruit ferroviaire		Bruit industriel		Bruit aérien		Bruit cumulé	
	E	S	E	S	E	S	E	S	E	S
A moins de 55 dB(A)	0	1	6	6	6	7	6	7	0	1
Entre 55 dB(A) et 60 dB(A)	4	3	0	0	0	0	0	0	4	3
Entre 60 dB(A) et 65 dB(A)	1	2	0	1	0	0	0	0	1	1
Entre 65 dB(A) et 70 dB(A)	0	1	0	0	0	0	0	0	0	2
Entre 70 dB(A) et 75 dB(A)	1	0	0	0	0	0	0	0	1	0
A plus de 75 dB(A)	0	0	0	0	0	0	0	0	0	0

Ln (de nuit)	Bruit routier		Bruit ferroviaire		Bruit industriel		Bruit aérien		Bruit cumulé	
	E	S	E	S	E	S	E	S	E	S
A moins de 50 dB(A)	4	5	6	6	6	7	6	7	4	5
Entre 50 dB(A) et 55 dB(A)	1	2	0	1	0	0	0	0	1	0
Entre 55 dB(A) et 60 dB(A)	0	0	0	0	0	0	0	0	0	2
Entre 60 dB(A) et 65 dB(A)	1	0	0	0	0	0	0	0	1	0
Entre 65 dB(A) et 70 dB(A)	0	0	0	0	0	0	0	0	0	0
A plus de 70 dB(A)	0	0	0	0	0	0	0	0	0	0

Population et établissements sensibles exposés à des dépassements de valeurs limites

	Routier	Ferroviaire	Industriel	Aérien
Lden : Valeurs limites en dB(A)	68	73	71	55
Nombre d'habitants	300	0	0	0
Ets d'enseignement	0	0	0	0
Ets de santé	0	0	0	0

	62	65	60
Ln : Valeurs limites en dB(A)			
Nombre d'habitants	0	0	0
Ets d'enseignement	0	0	0
Ets de santé	0	0	0

Commune : BOURGNEUF
Population : 1128 habitants
Etablissements d'enseignement (E) : 2
Etablissements de santé (S) : 0

Population exposée au bruit par classe d'exposition (arrondis à la centaine)

Lden (sur 24h)	Bruit routier		Bruit ferroviaire		Bruit industriel		Bruit aérien		Bruit cumulé	
	Nombre	%	Nombre	%	Nombre	%	Nombre	%	Nombre	%
A moins de 55 dB(A)	800	68%	1 100	100%	1 100	100%	1 100	100%	800	68%
Entre 55 dB(A) et 60 dB(A)	300	22%	0	0%	0	0%	0	0%	200	22%
Entre 60 dB(A) et 65 dB(A)	100	9%	0	0%	0	0%	0	0%	100	9%
Entre 65 dB(A) et 70 dB(A)	0	1%	0	0%	0	0%	0	0%	0	1%
Entre 70 dB(A) et 75 dB(A)	0	0%	0	0%	0	0%	0	0%	0	0%
A plus de 75 dB(A)	0	0%	0	0%	0	0%	0	0%	0	0%

Ln (de nuit)	Bruit routier		Bruit ferroviaire		Bruit industriel		Bruit aérien		Bruit cumulé	
	Nombre	%	Nombre	%	Nombre	%	Nb	%	Nombre	%
A moins de 50 dB(A)	1 100	97%	1 100	100%	1 100	100%	1 100	100%	1 100	97%
Entre 50 dB(A) et 55 dB(A)	0	3%	0	0%	0	0%	0	0%	0	3%
Entre 55 dB(A) et 60 dB(A)	0	0%	0	0%	0	0%	0	0%	0	0%
Entre 60 dB(A) et 65 dB(A)	0	0%	0	0%	0	0%	0	0%	0	0%
Entre 65 dB(A) et 70 dB(A)	0	0%	0	0%	0	0%	0	0%	0	0%
A plus de 70 dB(A)	0	0%	0	0%	0	0%	0	0%	0	0%

Nombre d'établissements sensibles exposés au bruit (Enseignement (E) et Scolaire (S))

Lden (sur 24h)	Bruit routier		Bruit ferroviaire		Bruit industriel		Bruit aérien		Bruit cumulé	
	E	S	E	S	E	S	E	S	E	S
A moins de 55 dB(A)	0	0	2	0	2	0	2	0	0	0
Entre 55 dB(A) et 60 dB(A)	0	0	0	0	0	0	0	0	0	0
Entre 60 dB(A) et 65 dB(A)	2	0	0	0	0	0	0	0	2	0
Entre 65 dB(A) et 70 dB(A)	0	0	0	0	0	0	0	0	0	0
Entre 70 dB(A) et 75 dB(A)	0	0	0	0	0	0	0	0	0	0
A plus de 75 dB(A)	0	0	0	0	0	0	0	0	0	0

Ln (de nuit)	Bruit routier		Bruit ferroviaire		Bruit industriel		Bruit aérien		Bruit cumulé	
	E	S	E	S	E	S	E	S	E	S
A moins de 50 dB(A)	1	0	2	0	2	0	2	0	1	0
Entre 50 dB(A) et 55 dB(A)	1	0	0	0	0	0	0	0	1	0
Entre 55 dB(A) et 60 dB(A)	0	0	0	0	0	0	0	0	0	0
Entre 60 dB(A) et 65 dB(A)	0	0	0	0	0	0	0	0	0	0
Entre 65 dB(A) et 70 dB(A)	0	0	0	0	0	0	0	0	0	0
A plus de 70 dB(A)	0	0	0	0	0	0	0	0	0	0

Population et établissements sensibles exposés à des dépassements de valeurs limites

	Routier	Ferroviaire	Industriel	Aérien
Lden : Valeurs limites en dB(A)	68	73	71	55
Nombre d'habitants	0	0	0	0
Ets d'enseignement	0	0	0	0
Ets de santé	0	0	0	0

	62	65	60
Ln : Valeurs limites en dB(A)			
Nombre d'habitants	0	0	0
Ets d'enseignement	0	0	0
Ets de santé	0	0	0

Commune : CHATELAILLON-PLAGE

Population : 6064 habitants

Etablissements d'enseignement (E) : 6

Etablissements de santé (S) : 3

Population exposée au bruit par classe d'exposition (arrondis à la centaine)

Lden (sur 24h)	Bruit routier		Bruit ferroviaire		Bruit industriel		Bruit aérien		Bruit cumulé	
	Nombre	%	Nombre	%	Nombre	%	Nombre	%	Nombre	%
A moins de 55 dB(A)	1 400	23%	5 300	87%	6 100	100%	6 100	100%	1 400	23%
Entre 55 dB(A) et 60 dB(A)	2 500	41%	400	6%	0	0%	0	0%	2 500	41%
Entre 60 dB(A) et 65 dB(A)	1 400	22%	300	5%	0	0%	0	0%	1 400	22%
Entre 65 dB(A) et 70 dB(A)	800	13%	100	2%	0	0%	0	0%	800	13%
Entre 70 dB(A) et 75 dB(A)	0	0%	0	0%	0	0%	0	0%	0	0%
A plus de 75 dB(A)	0	0%	0	0%	0	0%	0	0%	0	0%

Ln (de nuit)	Bruit routier		Bruit ferroviaire		Bruit industriel		Bruit aérien		Bruit cumulé	
	Nombre	%	Nombre	%	Nombre	%	Nb	%	Nombre	%
A moins de 50 dB(A)	4 300	71%	5 800	96%	6 100	100%	6 100	100%	4 300	71%
Entre 50 dB(A) et 55 dB(A)	1 200	20%	200	2%	0	0%	0	0%	1 200	20%
Entre 55 dB(A) et 60 dB(A)	500	8%	100	2%	0	0%	0	0%	500	8%
Entre 60 dB(A) et 65 dB(A)	0	0%	0	0%	0	0%	0	0%	0	0%
Entre 65 dB(A) et 70 dB(A)	0	0%	0	0%	0	0%	0	0%	0	0%
A plus de 70 dB(A)	0	0%	0	0%	0	0%	0	0%	0	0%

Nombre d'établissements sensibles exposés au bruit (Enseignement (E) et Scolaire (S))

Lden (sur 24h)	Bruit routier		Bruit ferroviaire		Bruit industriel		Bruit aérien		Bruit cumulé	
	E	S	E	S	E	S	E	S	E	S
A moins de 55 dB(A)	0	3	6	3	6	3	6	3	0	3
Entre 55 dB(A) et 60 dB(A)	3	0	0	0	0	0	0	0	3	0
Entre 60 dB(A) et 65 dB(A)	2	0	0	0	0	0	0	0	2	0
Entre 65 dB(A) et 70 dB(A)	1	0	0	0	0	0	0	0	1	0
Entre 70 dB(A) et 75 dB(A)	0	0	0	0	0	0	0	0	0	0
A plus de 75 dB(A)	0	0	0	0	0	0	0	0	0	0

Ln (de nuit)	Bruit routier		Bruit ferroviaire		Bruit industriel		Bruit aérien		Bruit cumulé	
	E	S	E	S	E	S	E	S	E	S
A moins de 50 dB(A)	4	3	6	3	6	3	6	3	4	3
Entre 50 dB(A) et 55 dB(A)	2	0	0	0	0	0	0	0	2	0
Entre 55 dB(A) et 60 dB(A)	0	0	0	0	0	0	0	0	0	0
Entre 60 dB(A) et 65 dB(A)	0	0	0	0	0	0	0	0	0	0
Entre 65 dB(A) et 70 dB(A)	0	0	0	0	0	0	0	0	0	0
A plus de 70 dB(A)	0	0	0	0	0	0	0	0	0	0

Population et établissements sensibles exposés à des dépassements de valeurs limites

	Routier	Ferroviaire	Industriel	Aérien
Lden : Valeurs limites en dB(A)	68	73	71	55
Nombre d'habitants	200	0	0	0
Ets d'enseignement	0	0	0	0
Ets de santé	0	0	0	0

	62	65	60
Ln : Valeurs limites en dB(A)			
Nombre d'habitants	0	0	0
Ets d'enseignement	0	0	0
Ets de santé	0	0	0

Commune : CLAVETTE
Population : 1310 habitants
Etablissements d'enseignement (E) : 1
Etablissements de santé (S) : 1

Population exposée au bruit par classe d'exposition (arrondis à la centaine)

Lden (sur 24h)	Bruit routier		Bruit ferroviaire		Bruit industriel		Bruit aérien		Bruit cumulé	
	Nombre	%	Nombre	%	Nombre	%	Nombre	%	Nombre	%
A moins de 55 dB(A)	700	52%	1 300	100%	1 300	100%	1 300	100%	700	52%
Entre 55 dB(A) et 60 dB(A)	400	32%	0	0%	0	0%	0	0%	400	32%
Entre 60 dB(A) et 65 dB(A)	100	11%	0	0%	0	0%	0	0%	100	11%
Entre 65 dB(A) et 70 dB(A)	100	5%	0	0%	0	0%	0	0%	100	5%
Entre 70 dB(A) et 75 dB(A)	0	0%	0	0%	0	0%	0	0%	0	0%
A plus de 75 dB(A)	0	0%	0	0%	0	0%	0	0%	0	0%

Ln (de nuit)	Bruit routier		Bruit ferroviaire		Bruit industriel		Bruit aérien		Bruit cumulé	
	Nombre	%	Nombre	%	Nombre	%	Nb	%	Nombre	%
A moins de 50 dB(A)	1 100	87%	1 300	100%	1 300	100%	1 300	100%	1 100	87%
Entre 50 dB(A) et 55 dB(A)	100	9%	0	0%	0	0%	0	0%	100	9%
Entre 55 dB(A) et 60 dB(A)	0	4%	0	0%	0	0%	0	0%	0	4%
Entre 60 dB(A) et 65 dB(A)	0	0%	0	0%	0	0%	0	0%	0	0%
Entre 65 dB(A) et 70 dB(A)	0	0%	0	0%	0	0%	0	0%	0	0%
A plus de 70 dB(A)	0	0%	0	0%	0	0%	0	0%	0	0%

Nombre d'établissements sensibles exposés au bruit (Enseignement (E) et Scolaire (S))

Lden (sur 24h)	Bruit routier		Bruit ferroviaire		Bruit industriel		Bruit aérien		Bruit cumulé	
	E	S	E	S	E	S	E	S	E	S
A moins de 55 dB(A)	0	0	1	1	1	1	1	1	0	0
Entre 55 dB(A) et 60 dB(A)	0	1	0	0	0	0	0	0	0	1
Entre 60 dB(A) et 65 dB(A)	0	0	0	0	0	0	0	0	0	0
Entre 65 dB(A) et 70 dB(A)	1	0	0	0	0	0	0	0	1	0
Entre 70 dB(A) et 75 dB(A)	0	0	0	0	0	0	0	0	0	0
A plus de 75 dB(A)	0	0	0	0	0	0	0	0	0	0

Ln (de nuit)	Bruit routier		Bruit ferroviaire		Bruit industriel		Bruit aérien		Bruit cumulé	
	E	S	E	S	E	S	E	S	E	S
A moins de 50 dB(A)	0	1	1	1	1	1	1	1	0	1
Entre 50 dB(A) et 55 dB(A)	0	0	0	0	0	0	0	0	0	0
Entre 55 dB(A) et 60 dB(A)	1	0	0	0	0	0	0	0	1	0
Entre 60 dB(A) et 65 dB(A)	0	0	0	0	0	0	0	0	0	0
Entre 65 dB(A) et 70 dB(A)	0	0	0	0	0	0	0	0	0	0
A plus de 70 dB(A)	0	0	0	0	0	0	0	0	0	0

Population et établissements sensibles exposés à des dépassements de valeurs limites

	Routier	Ferroviaire	Industriel	Aérien
Lden : Valeurs limites en dB(A)	68	73	71	55
Nombre d'habitants	0	0	0	0
Ets d'enseignement	0	0	0	0
Ets de santé	0	0	0	0

	62	65	60
Ln : Valeurs limites en dB(A)			
Nombre d'habitants	0	0	0
Ets d'enseignement	0	0	0
Ets de santé	0	0	0

Commune : CROIX-CHAPEAU
Population : 1229 habitants
Etablissements d'enseignement (E) : 1
Etablissements de santé (S) : 0

Population exposée au bruit par classe d'exposition (arrondis à la centaine)

Lden (sur 24h)	Bruit routier		Bruit ferroviaire		Bruit industriel		Bruit aérien		Bruit cumulé	
	Nombre	%	Nombre	%	Nombre	%	Nombre	%	Nombre	%
A moins de 55 dB(A)	500	43%	1 200	100%	1 200	100%	1 200	100%	500	43%
Entre 55 dB(A) et 60 dB(A)	400	30%	0	0%	0	0%	0	0%	400	30%
Entre 60 dB(A) et 65 dB(A)	200	14%	0	0%	0	0%	0	0%	200	14%
Entre 65 dB(A) et 70 dB(A)	100	12%	0	0%	0	0%	0	0%	100	12%
Entre 70 dB(A) et 75 dB(A)	0	2%	0	0%	0	0%	0	0%	0	2%
A plus de 75 dB(A)	0	0%	0	0%	0	0%	0	0%	0	0%

Ln (de nuit)	Bruit routier		Bruit ferroviaire		Bruit industriel		Bruit aérien		Bruit cumulé	
	Nombre	%	Nombre	%	Nombre	%	Nb	%	Nombre	%
A moins de 50 dB(A)	900	74%	1 200	100%	1 200	100%	1 200	100%	900	74%
Entre 50 dB(A) et 55 dB(A)	200	15%	0	0%	0	0%	0	0%	200	15%
Entre 55 dB(A) et 60 dB(A)	100	11%	0	0%	0	0%	0	0%	100	11%
Entre 60 dB(A) et 65 dB(A)	0	0%	0	0%	0	0%	0	0%	0	0%
Entre 65 dB(A) et 70 dB(A)	0	0%	0	0%	0	0%	0	0%	0	0%
A plus de 70 dB(A)	0	0%	0	0%	0	0%	0	0%	0	0%

Nombre d'établissements sensibles exposés au bruit (Enseignement (E) et Scolaire (S))

Lden (sur 24h)	Bruit routier		Bruit ferroviaire		Bruit industriel		Bruit aérien		Bruit cumulé	
	E	S	E	S	E	S	E	S	E	S
A moins de 55 dB(A)	0	0	1	0	1	0	1	0	0	0
Entre 55 dB(A) et 60 dB(A)	0	0	0	0	0	0	0	0	0	0
Entre 60 dB(A) et 65 dB(A)	0	0	0	0	0	0	0	0	0	0
Entre 65 dB(A) et 70 dB(A)	1	0	0	0	0	0	0	0	1	0
Entre 70 dB(A) et 75 dB(A)	0	0	0	0	0	0	0	0	0	0
A plus de 75 dB(A)	0	0	0	0	0	0	0	0	0	0

Ln (de nuit)	Bruit routier		Bruit ferroviaire		Bruit industriel		Bruit aérien		Bruit cumulé	
	E	S	E	S	E	S	E	S	E	S
A moins de 50 dB(A)	0	0	1	0	1	0	1	0	0	0
Entre 50 dB(A) et 55 dB(A)	0	0	0	0	0	0	0	0	0	0
Entre 55 dB(A) et 60 dB(A)	1	0	0	0	0	0	0	0	1	0
Entre 60 dB(A) et 65 dB(A)	0	0	0	0	0	0	0	0	0	0
Entre 65 dB(A) et 70 dB(A)	0	0	0	0	0	0	0	0	0	0
A plus de 70 dB(A)	0	0	0	0	0	0	0	0	0	0

Population et établissements sensibles exposés à des dépassements de valeurs limites

	Routier	Ferroviaire	Industriel	Aérien
Lden : Valeurs limites en dB(A)	68	73	71	55
Nombre d'habitants	100	0	0	0
Ets d'enseignement	0	0	0	0
Ets de santé	0	0	0	0

	62	65	60
Ln : Valeurs limites en dB(A)			
Nombre d'habitants	0	0	0
Ets d'enseignement	0	0	0
Ets de santé	0	0	0

Commune : DOMPIERRE-SUR-MER

Population : 5344 habitants

Etablissements d'enseignement (E) : 3

Etablissements de santé (S) : 2

Population exposée au bruit par classe d'exposition (arrondis à la centaine)

Lden (sur 24h)	Bruit routier		Bruit ferroviaire		Bruit industriel		Bruit aérien		Bruit cumulé	
	Nombre	%	Nombre	%	Nombre	%	Nombre	%	Nombre	%
A moins de 55 dB(A)	1 000	19%	5 100	95%	5 300	100%	5 300	100%	1 000	19%
Entre 55 dB(A) et 60 dB(A)	2 600	49%	200	5%	0	0%	0	0%	2 600	49%
Entre 60 dB(A) et 65 dB(A)	1 400	26%	0	1%	0	0%	0	0%	1 400	25%
Entre 65 dB(A) et 70 dB(A)	400	7%	0	0%	0	0%	0	0%	300	6%
Entre 70 dB(A) et 75 dB(A)	0	0%	0	0%	0	0%	0	0%	0	0%
A plus de 75 dB(A)	0	0%	0	0%	0	0%	0	0%	0	0%

Ln (de nuit)	Bruit routier		Bruit ferroviaire		Bruit industriel		Bruit aérien		Bruit cumulé	
	Nombre	%	Nombre	%	Nombre	%	Nb	%	Nombre	%
A moins de 50 dB(A)	4 200	78%	5 300	100%	5 300	100%	5 300	100%	4 200	78%
Entre 50 dB(A) et 55 dB(A)	900	18%	0	0%	0	0%	0	0%	900	18%
Entre 55 dB(A) et 60 dB(A)	200	5%	0	0%	0	0%	0	0%	200	5%
Entre 60 dB(A) et 65 dB(A)	0	0%	0	0%	0	0%	0	0%	0	0%
Entre 65 dB(A) et 70 dB(A)	0	0%	0	0%	0	0%	0	0%	0	0%
A plus de 70 dB(A)	0	0%	0	0%	0	0%	0	0%	0	0%

Nombre d'établissements sensibles exposés au bruit (Enseignement (E) et Scolaire (S))

Lden (sur 24h)	Bruit routier		Bruit ferroviaire		Bruit industriel		Bruit aérien		Bruit cumulé	
	E	S	E	S	E	S	E	S	E	S
A moins de 55 dB(A)	2	0	3	2	3	2	3	2	0	0
Entre 55 dB(A) et 60 dB(A)	1	1	0	0	0	0	0	0	3	1
Entre 60 dB(A) et 65 dB(A)	0	0	0	0	0	0	0	0	0	0
Entre 65 dB(A) et 70 dB(A)	0	1	0	0	0	0	0	0	0	1
Entre 70 dB(A) et 75 dB(A)	0	0	0	0	0	0	0	0	0	0
A plus de 75 dB(A)	0	0	0	0	0	0	0	0	0	0

Ln (de nuit)	Bruit routier		Bruit ferroviaire		Bruit industriel		Bruit aérien		Bruit cumulé	
	E	S	E	S	E	S	E	S	E	S
A moins de 50 dB(A)	3	1	3	2	3	2	3	2	3	1
Entre 50 dB(A) et 55 dB(A)	0	0	0	0	0	0	0	0	0	0
Entre 55 dB(A) et 60 dB(A)	0	1	0	0	0	0	0	0	0	1
Entre 60 dB(A) et 65 dB(A)	0	0	0	0	0	0	0	0	0	0
Entre 65 dB(A) et 70 dB(A)	0	0	0	0	0	0	0	0	0	0
A plus de 70 dB(A)	0	0	0	0	0	0	0	0	0	0

Population et établissements sensibles exposés à des dépassements de valeurs limites

	Routier	Ferroviaire	Industriel	Aérien
Lden : Valeurs limites en dB(A)	68	73	71	55
Nombre d'habitants	100	0	0	0
Ets d'enseignement	0	0	0	0
Ets de santé	0	0	0	0

	62	65	60
Ln : Valeurs limites en dB(A)			
Nombre d'habitants	0	0	0
Ets d'enseignement	0	0	0
Ets de santé	0	0	0

Commune : ESNANDES
Population : 2071 habitants
Etablissements d'enseignement (E) : 2
Etablissements de santé (S) : 1

Population exposée au bruit par classe d'exposition (arrondis à la centaine)

Lden (sur 24h)	Bruit routier		Bruit ferroviaire		Bruit industriel		Bruit aérien		Bruit cumulé	
	Nombre	%	Nombre	%	Nombre	%	Nombre	%	Nombre	%
A moins de 55 dB(A)	1 000	46%	2 100	100%	2 100	100%	2 100	100%	1 000	46%
Entre 55 dB(A) et 60 dB(A)	700	36%	0	0%	0	0%	0	0%	700	36%
Entre 60 dB(A) et 65 dB(A)	300	13%	0	0%	0	0%	0	0%	300	13%
Entre 65 dB(A) et 70 dB(A)	100	5%	0	0%	0	0%	0	0%	100	5%
Entre 70 dB(A) et 75 dB(A)	0	0%	0	0%	0	0%	0	0%	0	0%
A plus de 75 dB(A)	0	0%	0	0%	0	0%	0	0%	0	0%

Ln (de nuit)	Bruit routier		Bruit ferroviaire		Bruit industriel		Bruit aérien		Bruit cumulé	
	Nombre	%	Nombre	%	Nombre	%	Nb	%	Nombre	%
A moins de 50 dB(A)	1 800	88%	2 100	100%	2 100	100%	2 100	100%	1 800	88%
Entre 50 dB(A) et 55 dB(A)	200	11%	0	0%	0	0%	0	0%	200	11%
Entre 55 dB(A) et 60 dB(A)	0	1%	0	0%	0	0%	0	0%	0	1%
Entre 60 dB(A) et 65 dB(A)	0	0%	0	0%	0	0%	0	0%	0	0%
Entre 65 dB(A) et 70 dB(A)	0	0%	0	0%	0	0%	0	0%	0	0%
A plus de 70 dB(A)	0	0%	0	0%	0	0%	0	0%	0	0%

Nombre d'établissements sensibles exposés au bruit (Enseignement (E) et Scolaire (S))

Lden (sur 24h)	Bruit routier		Bruit ferroviaire		Bruit industriel		Bruit aérien		Bruit cumulé	
	E	S	E	S	E	S	E	S	E	S
A moins de 55 dB(A)	0	1	2	1	2	1	2	1	0	1
Entre 55 dB(A) et 60 dB(A)	2	0	0	0	0	0	0	0	2	0
Entre 60 dB(A) et 65 dB(A)	0	0	0	0	0	0	0	0	0	0
Entre 65 dB(A) et 70 dB(A)	0	0	0	0	0	0	0	0	0	0
Entre 70 dB(A) et 75 dB(A)	0	0	0	0	0	0	0	0	0	0
A plus de 75 dB(A)	0	0	0	0	0	0	0	0	0	0

Ln (de nuit)	Bruit routier		Bruit ferroviaire		Bruit industriel		Bruit aérien		Bruit cumulé	
	E	S	E	S	E	S	E	S	E	S
A moins de 50 dB(A)	2	1	2	1	2	1	2	1	2	1
Entre 50 dB(A) et 55 dB(A)	0	0	0	0	0	0	0	0	0	0
Entre 55 dB(A) et 60 dB(A)	0	0	0	0	0	0	0	0	0	0
Entre 60 dB(A) et 65 dB(A)	0	0	0	0	0	0	0	0	0	0
Entre 65 dB(A) et 70 dB(A)	0	0	0	0	0	0	0	0	0	0
A plus de 70 dB(A)	0	0	0	0	0	0	0	0	0	0

Population et établissements sensibles exposés à des dépassements de valeurs limites

	Routier	Ferroviaire	Industriel	Aérien
Lden : Valeurs limites en dB(A)	68	73	71	55
Nombre d'habitants	0	0	0	0
Ets d'enseignement	0	0	0	0
Ets de santé	0	0	0	0

	62	65	60
Ln : Valeurs limites en dB(A)			
Nombre d'habitants	0	0	0
Ets d'enseignement	0	0	0
Ets de santé	0	0	0

Commune : L'HOUMEAU
Population : 2818 habitants
Etablissements d'enseignement (E) : 2
Etablissements de santé (S) : 1

Population exposée au bruit par classe d'exposition (arrondis à la centaine)

Lden (sur 24h)	Bruit routier		Bruit ferroviaire		Bruit industriel		Bruit aérien		Bruit cumulé	
	Nombre	%	Nombre	%	Nombre	%	Nombre	%	Nombre	%
A moins de 55 dB(A)	1 500	55%	2 800	100%	2 800	100%	2 800	99%	1 500	55%
Entre 55 dB(A) et 60 dB(A)	1 100	40%	0	0%	0	0%	0	0%	1 100	40%
Entre 60 dB(A) et 65 dB(A)	100	4%	0	0%	0	0%	0	1%	100	4%
Entre 65 dB(A) et 70 dB(A)	0	1%	0	0%	0	0%	0	0%	0	1%
Entre 70 dB(A) et 75 dB(A)	0	0%	0	0%	0	0%	0	0%	0	0%
A plus de 75 dB(A)	0	0%	0	0%	0	0%	0	0%	0	0%

Ln (de nuit)	Bruit routier		Bruit ferroviaire		Bruit industriel		Bruit aérien		Bruit cumulé	
	Nombre	%	Nombre	%	Nombre	%	Nb	%	Nombre	%
A moins de 50 dB(A)	2 700	97%	2 800	100%	2 800	100%	2 800	100%	2 700	97%
Entre 50 dB(A) et 55 dB(A)	100	2%	0	0%	0	0%	0	0%	100	2%
Entre 55 dB(A) et 60 dB(A)	0	0%	0	0%	0	0%	0	0%	0	1%
Entre 60 dB(A) et 65 dB(A)	0	0%	0	0%	0	0%	0	0%	0	0%
Entre 65 dB(A) et 70 dB(A)	0	0%	0	0%	0	0%	0	0%	0	0%
A plus de 70 dB(A)	0	0%	0	0%	0	0%	0	0%	0	0%

Nombre d'établissements sensibles exposés au bruit (Enseignement (E) et Scolaire (S))

Lden (sur 24h)	Bruit routier		Bruit ferroviaire		Bruit industriel		Bruit aérien		Bruit cumulé	
	E	S	E	S	E	S	E	S	E	S
A moins de 55 dB(A)	1	0	2	1	2	1	2	1	1	0
Entre 55 dB(A) et 60 dB(A)	1	1	0	0	0	0	0	0	1	1
Entre 60 dB(A) et 65 dB(A)	0	0	0	0	0	0	0	0	0	0
Entre 65 dB(A) et 70 dB(A)	0	0	0	0	0	0	0	0	0	0
Entre 70 dB(A) et 75 dB(A)	0	0	0	0	0	0	0	0	0	0
A plus de 75 dB(A)	0	0	0	0	0	0	0	0	0	0

Ln (de nuit)	Bruit routier		Bruit ferroviaire		Bruit industriel		Bruit aérien		Bruit cumulé	
	E	S	E	S	E	S	E	S	E	S
A moins de 50 dB(A)	2	1	2	1	2	1	2	1	2	1
Entre 50 dB(A) et 55 dB(A)	0	0	0	0	0	0	0	0	0	0
Entre 55 dB(A) et 60 dB(A)	0	0	0	0	0	0	0	0	0	0
Entre 60 dB(A) et 65 dB(A)	0	0	0	0	0	0	0	0	0	0
Entre 65 dB(A) et 70 dB(A)	0	0	0	0	0	0	0	0	0	0
A plus de 70 dB(A)	0	0	0	0	0	0	0	0	0	0

Population et établissements sensibles exposés à des dépassements de valeurs limites

	Routier	Ferroviaire	Industriel	Aérien
Lden : Valeurs limites en dB(A)	68	73	71	55
Nombre d'habitants	0	0	0	0
Ets d'enseignement	0	0	0	0
Ets de santé	0	0	0	0

	62	65	60
Ln : Valeurs limites en dB(A)			
Nombre d'habitants	0	0	0
Ets d'enseignement	0	0	0
Ets de santé	0	0	0

Commune : LA JARNE
Population : 2442 habitants
Etablissements d'enseignement (E) : 1
Etablissements de santé (S) : 1

Population exposée au bruit par classe d'exposition (arrondis à la centaine)

Lden (sur 24h)	Bruit routier		Bruit ferroviaire		Bruit industriel		Bruit aérien		Bruit cumulé	
	Nombre	%	Nombre	%	Nombre	%	Nombre	%	Nombre	%
A moins de 55 dB(A)	1 600	65%	2 400	100%	2 400	100%	2 400	100%	1 600	65%
Entre 55 dB(A) et 60 dB(A)	400	16%	0	0%	0	0%	0	0%	400	16%
Entre 60 dB(A) et 65 dB(A)	300	12%	0	0%	0	0%	0	0%	300	12%
Entre 65 dB(A) et 70 dB(A)	100	5%	0	0%	0	0%	0	0%	100	6%
Entre 70 dB(A) et 75 dB(A)	0	2%	0	0%	0	0%	0	0%	0	2%
A plus de 75 dB(A)	0	0%	0	0%	0	0%	0	0%	0	0%

Ln (de nuit)	Bruit routier		Bruit ferroviaire		Bruit industriel		Bruit aérien		Bruit cumulé	
	Nombre	%	Nombre	%	Nombre	%	Nb	%	Nombre	%
A moins de 50 dB(A)	2 000	82%	2 400	100%	2 400	100%	2 400	100%	2 000	82%
Entre 50 dB(A) et 55 dB(A)	300	11%	0	0%	0	0%	0	0%	300	11%
Entre 55 dB(A) et 60 dB(A)	100	5%	0	0%	0	0%	0	0%	100	5%
Entre 60 dB(A) et 65 dB(A)	0	2%	0	0%	0	0%	0	0%	0	2%
Entre 65 dB(A) et 70 dB(A)	0	0%	0	0%	0	0%	0	0%	0	0%
A plus de 70 dB(A)	0	0%	0	0%	0	0%	0	0%	0	0%

Nombre d'établissements sensibles exposés au bruit (Enseignement (E) et Scolaire (S))

Lden (sur 24h)	Bruit routier		Bruit ferroviaire		Bruit industriel		Bruit aérien		Bruit cumulé	
	E	S	E	S	E	S	E	S	E	S
A moins de 55 dB(A)	0	1	1	1	1	1	1	1	0	1
Entre 55 dB(A) et 60 dB(A)	1	0	0	0	0	0	0	0	1	0
Entre 60 dB(A) et 65 dB(A)	0	0	0	0	0	0	0	0	0	0
Entre 65 dB(A) et 70 dB(A)	0	0	0	0	0	0	0	0	0	0
Entre 70 dB(A) et 75 dB(A)	0	0	0	0	0	0	0	0	0	0
A plus de 75 dB(A)	0	0	0	0	0	0	0	0	0	0

Ln (de nuit)	Bruit routier		Bruit ferroviaire		Bruit industriel		Bruit aérien		Bruit cumulé	
	E	S	E	S	E	S	E	S	E	S
A moins de 50 dB(A)	1	1	1	1	1	1	1	1	1	1
Entre 50 dB(A) et 55 dB(A)	0	0	0	0	0	0	0	0	0	0
Entre 55 dB(A) et 60 dB(A)	0	0	0	0	0	0	0	0	0	0
Entre 60 dB(A) et 65 dB(A)	0	0	0	0	0	0	0	0	0	0
Entre 65 dB(A) et 70 dB(A)	0	0	0	0	0	0	0	0	0	0
A plus de 70 dB(A)	0	0	0	0	0	0	0	0	0	0

Population et établissements sensibles exposés à des dépassements de valeurs limites

	Routier	Ferroviaire	Industriel	Aérien
Lden : Valeurs limites en dB(A)	68	73	71	55
Nombre d'habitants	100	0	0	0
Ets d'enseignement	0	0	0	0
Ets de santé	0	0	0	0

	62	65	60
Ln : Valeurs limites en dB(A)			
Nombre d'habitants	0	0	0
Ets d'enseignement	0	0	0
Ets de santé	0	0	0

Commune : LA JARRIE
Population : 3110 habitants
Etablissements d'enseignement (E) : 4
Etablissements de santé (S) : 0

Population exposée au bruit par classe d'exposition (arrondis à la centaine)

Lden (sur 24h)	Bruit routier		Bruit ferroviaire		Bruit industriel		Bruit aérien		Bruit cumulé	
	Nombre	%	Nombre	%	Nombre	%	Nombre	%	Nombre	%
A moins de 55 dB(A)	1 800	59%	3 100	99%	3 100	100%	3 100	100%	1 800	59%
Entre 55 dB(A) et 60 dB(A)	900	29%	0	0%	0	0%	0	0%	900	29%
Entre 60 dB(A) et 65 dB(A)	300	10%	0	0%	0	0%	0	0%	300	10%
Entre 65 dB(A) et 70 dB(A)	100	2%	0	0%	0	0%	0	0%	100	2%
Entre 70 dB(A) et 75 dB(A)	0	0%	0	0%	0	0%	0	0%	0	0%
A plus de 75 dB(A)	0	0%	0	0%	0	0%	0	0%	0	0%

Ln (de nuit)	Bruit routier		Bruit ferroviaire		Bruit industriel		Bruit aérien		Bruit cumulé	
	Nombre	%	Nombre	%	Nombre	%	Nb	%	Nombre	%
A moins de 50 dB(A)	2 900	93%	3 100	100%	3 100	100%	3 100	100%	2 900	93%
Entre 50 dB(A) et 55 dB(A)	200	5%	0	0%	0	0%	0	0%	200	5%
Entre 55 dB(A) et 60 dB(A)	100	2%	0	0%	0	0%	0	0%	100	2%
Entre 60 dB(A) et 65 dB(A)	0	0%	0	0%	0	0%	0	0%	0	0%
Entre 65 dB(A) et 70 dB(A)	0	0%	0	0%	0	0%	0	0%	0	0%
A plus de 70 dB(A)	0	0%	0	0%	0	0%	0	0%	0	0%

Nombre d'établissements sensibles exposés au bruit (Enseignement (E) et Scolaire (S))

Lden (sur 24h)	Bruit routier		Bruit ferroviaire		Bruit industriel		Bruit aérien		Bruit cumulé	
	E	S	E	S	E	S	E	S	E	S
A moins de 55 dB(A)	3	0	4	0	4	0	4	0	3	0
Entre 55 dB(A) et 60 dB(A)	1	0	0	0	0	0	0	0	1	0
Entre 60 dB(A) et 65 dB(A)	0	0	0	0	0	0	0	0	0	0
Entre 65 dB(A) et 70 dB(A)	0	0	0	0	0	0	0	0	0	0
Entre 70 dB(A) et 75 dB(A)	0	0	0	0	0	0	0	0	0	0
A plus de 75 dB(A)	0	0	0	0	0	0	0	0	0	0

Ln (de nuit)	Bruit routier		Bruit ferroviaire		Bruit industriel		Bruit aérien		Bruit cumulé	
	E	S	E	S	E	S	E	S	E	S
A moins de 50 dB(A)	4	0	4	0	4	0	4	0	4	0
Entre 50 dB(A) et 55 dB(A)	0	0	0	0	0	0	0	0	0	0
Entre 55 dB(A) et 60 dB(A)	0	0	0	0	0	0	0	0	0	0
Entre 60 dB(A) et 65 dB(A)	0	0	0	0	0	0	0	0	0	0
Entre 65 dB(A) et 70 dB(A)	0	0	0	0	0	0	0	0	0	0
A plus de 70 dB(A)	0	0	0	0	0	0	0	0	0	0

Population et établissements sensibles exposés à des dépassements de valeurs limites

	Routier	Ferroviaire	Industriel	Aérien
Lden : Valeurs limites en dB(A)	68	73	71	55
Nombre d'habitants	0	0	0	0
Ets d'enseignement	0	0	0	0
Ets de santé	0	0	0	0

	62	65	60
Ln : Valeurs limites en dB(A)			
Nombre d'habitants	0	0	0
Ets d'enseignement	0	0	0
Ets de santé	0	0	0

Commune : LAGORD
Population : 7199 habitants
Etablissements d'enseignement (E) : 4
Etablissements de santé (S) : 5

Population exposée au bruit par classe d'exposition (arrondis à la centaine)

Lden (sur 24h)	Bruit routier		Bruit ferroviaire		Bruit industriel		Bruit aérien		Bruit cumulé	
	Nombre	%	Nombre	%	Nombre	%	Nombre	%	Nombre	%
A moins de 55 dB(A)	2 100	30%	7 200	100%	7 200	100%	6 200	86%	2 100	30%
Entre 55 dB(A) et 60 dB(A)	2 900	41%	0	0%	0	0%	1 000	14%	2 900	41%
Entre 60 dB(A) et 65 dB(A)	1 700	24%	0	0%	0	0%	0	0%	1 700	24%
Entre 65 dB(A) et 70 dB(A)	300	5%	0	0%	0	0%	0	0%	300	5%
Entre 70 dB(A) et 75 dB(A)	100	1%	0	0%	0	0%	0	0%	100	1%
A plus de 75 dB(A)	0	0%	0	0%	0	0%	0	0%	0	0%

Ln (de nuit)	Bruit routier		Bruit ferroviaire		Bruit industriel		Bruit aérien		Bruit cumulé	
	Nombre	%	Nombre	%	Nombre	%	Nb	%	Nombre	%
A moins de 50 dB(A)	5 800	81%	7 200	100%	7 200	100%	7 200	100%	5 900	81%
Entre 50 dB(A) et 55 dB(A)	1 000	14%	0	0%	0	0%	0	0%	1 000	14%
Entre 55 dB(A) et 60 dB(A)	300	4%	0	0%	0	0%	0	0%	300	4%
Entre 60 dB(A) et 65 dB(A)	0	0%	0	0%	0	0%	0	0%	0	0%
Entre 65 dB(A) et 70 dB(A)	0	0%	0	0%	0	0%	0	0%	0	0%
A plus de 70 dB(A)	0	0%	0	0%	0	0%	0	0%	0	0%

Nombre d'établissements sensibles exposés au bruit (Enseignement (E) et Scolaire (S))

Lden (sur 24h)	Bruit routier		Bruit ferroviaire		Bruit industriel		Bruit aérien		Bruit cumulé	
	E	S	E	S	E	S	E	S	E	S
A moins de 55 dB(A)	1	2	4	5	4	5	4	4	1	1
Entre 55 dB(A) et 60 dB(A)	2	2	0	0	0	0	0	0	2	3
Entre 60 dB(A) et 65 dB(A)	1	1	0	0	0	0	0	0	1	1
Entre 65 dB(A) et 70 dB(A)	0	0	0	0	0	0	0	0	0	0
Entre 70 dB(A) et 75 dB(A)	0	0	0	0	0	0	0	0	0	0
A plus de 75 dB(A)	0	0	0	0	0	0	0	0	0	0

Ln (de nuit)	Bruit routier		Bruit ferroviaire		Bruit industriel		Bruit aérien		Bruit cumulé	
	E	S	E	S	E	S	E	S	E	S
A moins de 50 dB(A)	4	5	4	5	4	5	4	5	4	5
Entre 50 dB(A) et 55 dB(A)	0	0	0	0	0	0	0	0	0	0
Entre 55 dB(A) et 60 dB(A)	0	0	0	0	0	0	0	0	0	0
Entre 60 dB(A) et 65 dB(A)	0	0	0	0	0	0	0	0	0	0
Entre 65 dB(A) et 70 dB(A)	0	0	0	0	0	0	0	0	0	0
A plus de 70 dB(A)	0	0	0	0	0	0	0	0	0	0

Population et établissements sensibles exposés à des dépassements de valeurs limites

	Routier	Ferroviaire	Industriel	Aérien
Lden : Valeurs limites en dB(A)	68	73	71	55
Nombre d'habitants	200	0	0	1 000
Ets d'enseignement	0	0	0	0
Ets de santé	0	0	0	1

	62	65	60
Ln : Valeurs limites en dB(A)			
Nombre d'habitants	0	0	0
Ets d'enseignement	0	0	0
Ets de santé	0	0	0

Commune : MARSILLY
Population : 2943 habitants
Etablissements d'enseignement (E) : 1
Etablissements de santé (S) : 0

Population exposée au bruit par classe d'exposition (arrondis à la centaine)

Lden (sur 24h)	Bruit routier		Bruit ferroviaire		Bruit industriel		Bruit aérien		Bruit cumulé	
	Nombre	%	Nombre	%	Nombre	%	Nombre	%	Nombre	%
A moins de 55 dB(A)	1 700	56%	2 900	100%	2 900	100%	2 900	100%	1 700	56%
Entre 55 dB(A) et 60 dB(A)	1 100	37%	0	0%	0	0%	0	0%	1 100	37%
Entre 60 dB(A) et 65 dB(A)	200	6%	0	0%	0	0%	0	0%	200	6%
Entre 65 dB(A) et 70 dB(A)	0	1%	0	0%	0	0%	0	0%	0	1%
Entre 70 dB(A) et 75 dB(A)	0	0%	0	0%	0	0%	0	0%	0	0%
A plus de 75 dB(A)	0	0%	0	0%	0	0%	0	0%	0	0%

Ln (de nuit)	Bruit routier		Bruit ferroviaire		Bruit industriel		Bruit aérien		Bruit cumulé	
	Nombre	%	Nombre	%	Nombre	%	Nb	%	Nombre	%
A moins de 50 dB(A)	2 800	96%	2 900	100%	2 900	100%	2 900	100%	2 800	96%
Entre 50 dB(A) et 55 dB(A)	100	3%	0	0%	0	0%	0	0%	100	3%
Entre 55 dB(A) et 60 dB(A)	0	1%	0	0%	0	0%	0	0%	0	1%
Entre 60 dB(A) et 65 dB(A)	0	0%	0	0%	0	0%	0	0%	0	0%
Entre 65 dB(A) et 70 dB(A)	0	0%	0	0%	0	0%	0	0%	0	0%
A plus de 70 dB(A)	0	0%	0	0%	0	0%	0	0%	0	0%

Nombre d'établissements sensibles exposés au bruit (Enseignement (E) et Scolaire (S))

Lden (sur 24h)	Bruit routier		Bruit ferroviaire		Bruit industriel		Bruit aérien		Bruit cumulé	
	E	S	E	S	E	S	E	S	E	S
A moins de 55 dB(A)	1	0	1	0	1	0	1	0	1	0
Entre 55 dB(A) et 60 dB(A)	0	0	0	0	0	0	0	0	0	0
Entre 60 dB(A) et 65 dB(A)	0	0	0	0	0	0	0	0	0	0
Entre 65 dB(A) et 70 dB(A)	0	0	0	0	0	0	0	0	0	0
Entre 70 dB(A) et 75 dB(A)	0	0	0	0	0	0	0	0	0	0
A plus de 75 dB(A)	0	0	0	0	0	0	0	0	0	0

Ln (de nuit)	Bruit routier		Bruit ferroviaire		Bruit industriel		Bruit aérien		Bruit cumulé	
	E	S	E	S	E	S	E	S	E	S
A moins de 50 dB(A)	1	0	1	0	1	0	1	0	1	0
Entre 50 dB(A) et 55 dB(A)	0	0	0	0	0	0	0	0	0	0
Entre 55 dB(A) et 60 dB(A)	0	0	0	0	0	0	0	0	0	0
Entre 60 dB(A) et 65 dB(A)	0	0	0	0	0	0	0	0	0	0
Entre 65 dB(A) et 70 dB(A)	0	0	0	0	0	0	0	0	0	0
A plus de 70 dB(A)	0	0	0	0	0	0	0	0	0	0

Population et établissements sensibles exposés à des dépassements de valeurs limites

	Routier	Ferroviaire	Industriel	Aérien
Lden : Valeurs limites en dB(A)	68	73	71	55
Nombre d'habitants	0	0	0	0
Ets d'enseignement	0	0	0	0
Ets de santé	0	0	0	0

	62	65	60
Ln : Valeurs limites en dB(A)			
Nombre d'habitants	0	0	0
Ets d'enseignement	0	0	0
Ets de santé	0	0	0

Commune : MONTROY
Population : 811 habitants
Etablissements d'enseignement (E) : 1
Etablissements de santé (S) : 0

Population exposée au bruit par classe d'exposition (arrondis à la centaine)

Lden (sur 24h)	Bruit routier		Bruit ferroviaire		Bruit industriel		Bruit aérien		Bruit cumulé	
	Nombre	%	Nombre	%	Nombre	%	Nombre	%	Nombre	%
A moins de 55 dB(A)	500	67%	800	100%	800	100%	800	100%	500	68%
Entre 55 dB(A) et 60 dB(A)	200	22%	0	0%	0	0%	0	0%	200	22%
Entre 60 dB(A) et 65 dB(A)	100	10%	0	0%	0	0%	0	0%	100	10%
Entre 65 dB(A) et 70 dB(A)	0	0%	0	0%	0	0%	0	0%	0	0%
Entre 70 dB(A) et 75 dB(A)	0	0%	0	0%	0	0%	0	0%	0	0%
A plus de 75 dB(A)	0	0%	0	0%	0	0%	0	0%	0	0%

Ln (de nuit)	Bruit routier		Bruit ferroviaire		Bruit industriel		Bruit aérien		Bruit cumulé	
	Nombre	%	Nombre	%	Nombre	%	Nb	%	Nombre	%
A moins de 50 dB(A)	800	95%	800	100%	800	100%	800	100%	800	95%
Entre 50 dB(A) et 55 dB(A)	0	5%	0	0%	0	0%	0	0%	0	5%
Entre 55 dB(A) et 60 dB(A)	0	0%	0	0%	0	0%	0	0%	0	0%
Entre 60 dB(A) et 65 dB(A)	0	0%	0	0%	0	0%	0	0%	0	0%
Entre 65 dB(A) et 70 dB(A)	0	0%	0	0%	0	0%	0	0%	0	0%
A plus de 70 dB(A)	0	0%	0	0%	0	0%	0	0%	0	0%

Nombre d'établissements sensibles exposés au bruit (Enseignement (E) et Scolaire (S))

Lden (sur 24h)	Bruit routier		Bruit ferroviaire		Bruit industriel		Bruit aérien		Bruit cumulé	
	E	S	E	S	E	S	E	S	E	S
A moins de 55 dB(A)	0	0	1	0	1	0	1	0	0	0
Entre 55 dB(A) et 60 dB(A)	1	0	0	0	0	0	0	0	1	0
Entre 60 dB(A) et 65 dB(A)	0	0	0	0	0	0	0	0	0	0
Entre 65 dB(A) et 70 dB(A)	0	0	0	0	0	0	0	0	0	0
Entre 70 dB(A) et 75 dB(A)	0	0	0	0	0	0	0	0	0	0
A plus de 75 dB(A)	0	0	0	0	0	0	0	0	0	0

Ln (de nuit)	Bruit routier		Bruit ferroviaire		Bruit industriel		Bruit aérien		Bruit cumulé	
	E	S	E	S	E	S	E	S	E	S
A moins de 50 dB(A)	1	0	1	0	1	0	1	0	1	0
Entre 50 dB(A) et 55 dB(A)	0	0	0	0	0	0	0	0	0	0
Entre 55 dB(A) et 60 dB(A)	0	0	0	0	0	0	0	0	0	0
Entre 60 dB(A) et 65 dB(A)	0	0	0	0	0	0	0	0	0	0
Entre 65 dB(A) et 70 dB(A)	0	0	0	0	0	0	0	0	0	0
A plus de 70 dB(A)	0	0	0	0	0	0	0	0	0	0

Population et établissements sensibles exposés à des dépassements de valeurs limites

	Routier	Ferroviaire	Industriel	Aérien
Lden : Valeurs limites en dB(A)	68	73	71	55
Nombre d'habitants	0	0	0	0
Ets d'enseignement	0	0	0	0
Ets de santé	0	0	0	0

	62	65	60
Ln : Valeurs limites en dB(A)			
Nombre d'habitants	0	0	0
Ets d'enseignement	0	0	0
Ets de santé	0	0	0

Commune : NIEUL-SUR-MER
Population : 5761 habitants
Etablissements d'enseignement (E) : 4
Etablissements de santé (S) : 1

Population exposée au bruit par classe d'exposition (arrondis à la centaine)

Lden (sur 24h)	Bruit routier		Bruit ferroviaire		Bruit industriel		Bruit aérien		Bruit cumulé	
	Nombre	%	Nombre	%	Nombre	%	Nombre	%	Nombre	%
A moins de 55 dB(A)	3 400	59%	5 800	100%	5 800	100%	5 800	100%	3 400	59%
Entre 55 dB(A) et 60 dB(A)	2 200	39%	0	0%	0	0%	0	0%	2 200	39%
Entre 60 dB(A) et 65 dB(A)	100	2%	0	0%	0	0%	0	0%	100	2%
Entre 65 dB(A) et 70 dB(A)	0	0%	0	0%	0	0%	0	0%	0	0%
Entre 70 dB(A) et 75 dB(A)	0	0%	0	0%	0	0%	0	0%	0	0%
A plus de 75 dB(A)	0	0%	0	0%	0	0%	0	0%	0	0%

Ln (de nuit)	Bruit routier		Bruit ferroviaire		Bruit industriel		Bruit aérien		Bruit cumulé	
	Nombre	%	Nombre	%	Nombre	%	Nb	%	Nombre	%
A moins de 50 dB(A)	5 700	99%	5 800	100%	5 800	100%	5 800	100%	5 700	99%
Entre 50 dB(A) et 55 dB(A)	0	0%	0	0%	0	0%	0	0%	0	0%
Entre 55 dB(A) et 60 dB(A)	0	0%	0	0%	0	0%	0	0%	0	0%
Entre 60 dB(A) et 65 dB(A)	0	0%	0	0%	0	0%	0	0%	0	0%
Entre 65 dB(A) et 70 dB(A)	0	0%	0	0%	0	0%	0	0%	0	0%
A plus de 70 dB(A)	0	0%	0	0%	0	0%	0	0%	0	0%

Nombre d'établissements sensibles exposés au bruit (Enseignement (E) et Scolaire (S))

Lden (sur 24h)	Bruit routier		Bruit ferroviaire		Bruit industriel		Bruit aérien		Bruit cumulé	
	E	S	E	S	E	S	E	S	E	S
A moins de 55 dB(A)	4	0	4	1	4	1	4	1	4	0
Entre 55 dB(A) et 60 dB(A)	0	1	0	0	0	0	0	0	0	1
Entre 60 dB(A) et 65 dB(A)	0	0	0	0	0	0	0	0	0	0
Entre 65 dB(A) et 70 dB(A)	0	0	0	0	0	0	0	0	0	0
Entre 70 dB(A) et 75 dB(A)	0	0	0	0	0	0	0	0	0	0
A plus de 75 dB(A)	0	0	0	0	0	0	0	0	0	0

Ln (de nuit)	Bruit routier		Bruit ferroviaire		Bruit industriel		Bruit aérien		Bruit cumulé	
	E	S	E	S	E	S	E	S	E	S
A moins de 50 dB(A)	4	1	4	1	4	1	4	1	4	1
Entre 50 dB(A) et 55 dB(A)	0	0	0	0	0	0	0	0	0	0
Entre 55 dB(A) et 60 dB(A)	0	0	0	0	0	0	0	0	0	0
Entre 60 dB(A) et 65 dB(A)	0	0	0	0	0	0	0	0	0	0
Entre 65 dB(A) et 70 dB(A)	0	0	0	0	0	0	0	0	0	0
A plus de 70 dB(A)	0	0	0	0	0	0	0	0	0	0

Population et établissements sensibles exposés à des dépassements de valeurs limites

	Routier	Ferroviaire	Industriel	Aérien
Lden : Valeurs limites en dB(A)	68	73	71	55
Nombre d'habitants	0	0	0	0
Ets d'enseignement	0	0	0	0
Ets de santé	0	0	0	0

	62	65	60
Ln : Valeurs limites en dB(A)			
Nombre d'habitants	0	0	0
Ets d'enseignement	0	0	0
Ets de santé	0	0	0

Commune : **PERIGNY**

Population : **7866 habitants**

Etablissements d'enseignement (E) : **4**

Etablissements de santé (S) : **2**

Population exposée au bruit par classe d'exposition (arrondis à la centaine)

Lden (sur 24h)	Bruit routier		Bruit ferroviaire		Bruit industriel		Bruit aérien		Bruit cumulé	
	Nombre	%	Nombre	%	Nombre	%	Nombre	%	Nombre	%
A moins de 55 dB(A)	1 700	22%	7 300	92%	7 900	100%	7 900	100%	1 700	22%
Entre 55 dB(A) et 60 dB(A)	4 300	55%	400	4%	0	0%	0	0%	4 300	55%
Entre 60 dB(A) et 65 dB(A)	1 400	18%	200	2%	0	0%	0	0%	1 400	18%
Entre 65 dB(A) et 70 dB(A)	400	5%	0	1%	0	0%	0	0%	400	5%
Entre 70 dB(A) et 75 dB(A)	0	0%	0	0%	0	0%	0	0%	0	0%
A plus de 75 dB(A)	0	0%	0	0%	0	0%	0	0%	0	0%

Ln (de nuit)	Bruit routier		Bruit ferroviaire		Bruit industriel		Bruit aérien		Bruit cumulé	
	Nombre	%	Nombre	%	Nombre	%	Nb	%	Nombre	%
A moins de 50 dB(A)	6 800	86%	7 900	100%	7 900	100%	7 900	100%	6 800	86%
Entre 50 dB(A) et 55 dB(A)	1 000	13%	0	0%	0	0%	0	0%	1 000	13%
Entre 55 dB(A) et 60 dB(A)	100	1%	0	0%	0	0%	0	0%	100	1%
Entre 60 dB(A) et 65 dB(A)	0	0%	0	0%	0	0%	0	0%	0	0%
Entre 65 dB(A) et 70 dB(A)	0	0%	0	0%	0	0%	0	0%	0	0%
A plus de 70 dB(A)	0	0%	0	0%	0	0%	0	0%	0	0%

Nombre d'établissements sensibles exposés au bruit (Enseignement (E) et Scolaire (S))

Lden (sur 24h)	Bruit routier		Bruit ferroviaire		Bruit industriel		Bruit aérien		Bruit cumulé	
	E	S	E	S	E	S	E	S	E	S
A moins de 55 dB(A)	0	0	3	2	4	2	4	2	0	0
Entre 55 dB(A) et 60 dB(A)	1	2	0	0	0	0	0	0	1	2
Entre 60 dB(A) et 65 dB(A)	3	0	1	0	0	0	0	0	2	0
Entre 65 dB(A) et 70 dB(A)	0	0	0	0	0	0	0	0	1	0
Entre 70 dB(A) et 75 dB(A)	0	0	0	0	0	0	0	0	0	0
A plus de 75 dB(A)	0	0	0	0	0	0	0	0	0	0

Ln (de nuit)	Bruit routier		Bruit ferroviaire		Bruit industriel		Bruit aérien		Bruit cumulé	
	E	S	E	S	E	S	E	S	E	S
A moins de 50 dB(A)	3	2	4	2	4	2	4	2	3	2
Entre 50 dB(A) et 55 dB(A)	1	0	0	0	0	0	0	0	1	0
Entre 55 dB(A) et 60 dB(A)	0	0	0	0	0	0	0	0	0	0
Entre 60 dB(A) et 65 dB(A)	0	0	0	0	0	0	0	0	0	0
Entre 65 dB(A) et 70 dB(A)	0	0	0	0	0	0	0	0	0	0
A plus de 70 dB(A)	0	0	0	0	0	0	0	0	0	0

Population et établissements sensibles exposés à des dépassements de valeurs limites

	Routier	Ferroviaire	Industriel	Aérien
Lden : Valeurs limites en dB(A)	68	73	71	55
Nombre d'habitants	100	0	0	0
Ets d'enseignement	0	0	0	0
Ets de santé	0	0	0	0

	62	65	60
Ln : Valeurs limites en dB(A)			
Nombre d'habitants	0	0	0
Ets d'enseignement	0	0	0
Ets de santé	0	0	0

Commune : PUILBOREAU
Population : 5911 habitants
Etablissements d'enseignement (E) : 4
Etablissements de santé (S) : 2

Population exposée au bruit par classe d'exposition (arrondis à la centaine)

Lden (sur 24h)	Bruit routier		Bruit ferroviaire		Bruit industriel		Bruit aérien		Bruit cumulé	
	Nombre	%	Nombre	%	Nombre	%	Nombre	%	Nombre	%
A moins de 55 dB(A)	1 400	24%	5 900	100%	5 900	100%	5 900	99%	1 400	24%
Entre 55 dB(A) et 60 dB(A)	2 600	44%	0	0%	0	0%	0	1%	2 600	44%
Entre 60 dB(A) et 65 dB(A)	1 300	23%	0	0%	0	0%	0	0%	1 400	23%
Entre 65 dB(A) et 70 dB(A)	500	9%	0	0%	0	0%	0	0%	500	9%
Entre 70 dB(A) et 75 dB(A)	0	1%	0	0%	0	0%	0	0%	0	1%
A plus de 75 dB(A)	0	0%	0	0%	0	0%	0	0%	0	0%

Ln (de nuit)	Bruit routier		Bruit ferroviaire		Bruit industriel		Bruit aérien		Bruit cumulé	
	Nombre	%	Nombre	%	Nombre	%	Nb	%	Nombre	%
A moins de 50 dB(A)	4 300	73%	5 900	100%	5 900	100%	5 900	100%	4 300	73%
Entre 50 dB(A) et 55 dB(A)	1 200	20%	0	0%	0	0%	0	0%	1 200	21%
Entre 55 dB(A) et 60 dB(A)	400	6%	0	0%	0	0%	0	0%	400	6%
Entre 60 dB(A) et 65 dB(A)	0	0%	0	0%	0	0%	0	0%	0	0%
Entre 65 dB(A) et 70 dB(A)	0	0%	0	0%	0	0%	0	0%	0	0%
A plus de 70 dB(A)	0	0%	0	0%	0	0%	0	0%	0	0%

Nombre d'établissements sensibles exposés au bruit (Enseignement (E) et Scolaire (S))

Lden (sur 24h)	Bruit routier		Bruit ferroviaire		Bruit industriel		Bruit aérien		Bruit cumulé	
	E	S	E	S	E	S	E	S	E	S
A moins de 55 dB(A)	2	1	4	2	4	2	4	2	2	1
Entre 55 dB(A) et 60 dB(A)	2	0	0	0	0	0	0	0	2	0
Entre 60 dB(A) et 65 dB(A)	0	0	0	0	0	0	0	0	0	0
Entre 65 dB(A) et 70 dB(A)	0	1	0	0	0	0	0	0	0	1
Entre 70 dB(A) et 75 dB(A)	0	0	0	0	0	0	0	0	0	0
A plus de 75 dB(A)	0	0	0	0	0	0	0	0	0	0

Ln (de nuit)	Bruit routier		Bruit ferroviaire		Bruit industriel		Bruit aérien		Bruit cumulé	
	E	S	E	S	E	S	E	S	E	S
A moins de 50 dB(A)	4	1	4	2	4	2	4	2	4	1
Entre 50 dB(A) et 55 dB(A)	0	0	0	0	0	0	0	0	0	0
Entre 55 dB(A) et 60 dB(A)	0	1	0	0	0	0	0	0	0	1
Entre 60 dB(A) et 65 dB(A)	0	0	0	0	0	0	0	0	0	0
Entre 65 dB(A) et 70 dB(A)	0	0	0	0	0	0	0	0	0	0
A plus de 70 dB(A)	0	0	0	0	0	0	0	0	0	0

Population et établissements sensibles exposés à des dépassements de valeurs limites

	Routier	Ferroviaire	Industriel	Aérien
Lden : Valeurs limites en dB(A)	68	73	71	55
Nombre d'habitants	100	0	0	0
Ets d'enseignement	0	0	0	0
Ets de santé	0	0	0	0

	62	65	60
Ln : Valeurs limites en dB(A)			
Nombre d'habitants	0	0	0
Ets d'enseignement	0	0	0
Ets de santé	0	0	0

Commune : LA ROCHELLE
Population : 74998 habitants
Etablissements d'enseignement (E) : 65
Etablissements de santé (S) : 13

Population exposée au bruit par classe d'exposition (arrondis à la centaine)

Lden (sur 24h)	Bruit routier		Bruit ferroviaire		Bruit industriel		Bruit aérien		Bruit cumulé	
	Nombre	%	Nombre	%	Nombre	%	Nombre	%	Nombre	%
A moins de 55 dB(A)	12 500	17%	72 700	97%	74 400	99%	74 300	99%	12 400	17%
Entre 55 dB(A) et 60 dB(A)	26 900	36%	1 300	2%	200	0%	700	1%	26 900	36%
Entre 60 dB(A) et 65 dB(A)	26 400	35%	600	1%	400	0%	0	0%	26 400	35%
Entre 65 dB(A) et 70 dB(A)	7 600	10%	400	1%	0	0%	0	0%	7 600	10%
Entre 70 dB(A) et 75 dB(A)	1 800	2%	0	0%	0	0%	0	0%	1 800	2%
A plus de 75 dB(A)	0	0%	0	0%	0	0%	0	0%	0	0%

Ln (de nuit)	Bruit routier		Bruit ferroviaire		Bruit industriel		Bruit aérien		Bruit cumulé	
	Nombre	%	Nombre	%	Nombre	%	Nb	%	Nombre	%
A moins de 50 dB(A)	47 900	64%	73 800	98%	75 000	100%	75 000	100%	47 800	64%
Entre 50 dB(A) et 55 dB(A)	20 000	27%	1 000	1%	0	0%	0	0%	20 000	27%
Entre 55 dB(A) et 60 dB(A)	5 900	8%	200	0%	0	0%	0	0%	5 900	8%
Entre 60 dB(A) et 65 dB(A)	1 200	2%	0	0%	0	0%	0	0%	1 200	2%
Entre 65 dB(A) et 70 dB(A)	0	0%	0	0%	0	0%	0	0%	0	0%
A plus de 70 dB(A)	0	0%	0	0%	0	0%	0	0%	0	0%

Nombre d'établissements sensibles exposés au bruit (Enseignement (E) et Scolaire (S))

Lden (sur 24h)	Bruit routier		Bruit ferroviaire		Bruit industriel		Bruit aérien		Bruit cumulé	
	E	S	E	S	E	S	E	S	E	S
A moins de 55 dB(A)	6	1	59	12	65	13	63	12	4	1
Entre 55 dB(A) et 60 dB(A)	18	4	3	1	0	0	2	1	18	3
Entre 60 dB(A) et 65 dB(A)	24	6	3	0	0	0	0	0	25	7
Entre 65 dB(A) et 70 dB(A)	15	2	0	0	0	0	0	0	16	2
Entre 70 dB(A) et 75 dB(A)	2	0	0	0	0	0	0	0	2	0
A plus de 75 dB(A)	0	0	0	0	0	0	0	0	0	0

Ln (de nuit)	Bruit routier		Bruit ferroviaire		Bruit industriel		Bruit aérien		Bruit cumulé	
	E	S	E	S	E	S	E	S	E	S
A moins de 50 dB(A)	33	6	64	12	65	13	65	13	32	6
Entre 50 dB(A) et 55 dB(A)	20	5	0	1	0	0	0	0	20	5
Entre 55 dB(A) et 60 dB(A)	11	2	1	0	0	0	0	0	12	2
Entre 60 dB(A) et 65 dB(A)	1	0	0	0	0	0	0	0	1	0
Entre 65 dB(A) et 70 dB(A)	0	0	0	0	0	0	0	0	0	0
A plus de 70 dB(A)	0	0	0	0	0	0	0	0	0	0

Population et établissements sensibles exposés à des dépassements de valeurs limites

	Routier	Ferroviaire	Industriel	Aérien
Lden : Valeurs limites en dB(A)	68	73	71	55
Nombre d'habitants	3 400	0	0	700
Ets d'enseignement	0	0	0	2
Ets de santé	0	0	0	1

	62	65	60
Ln : Valeurs limites en dB(A)			
Nombre d'habitants	100	0	0
Ets d'enseignement	0	0	0
Ets de santé	0	0	0

Commune : SAINT-CHRISTOPHE

Population : 1331 habitants

Etablissements d'enseignement (E) : 1

Etablissements de santé (S) : 0

Population exposée au bruit par classe d'exposition (arrondis à la centaine)

Lden (sur 24h)	Bruit routier		Bruit ferroviaire		Bruit industriel		Bruit aérien		Bruit cumulé	
	Nombre	%	Nombre	%	Nombre	%	Nombre	%	Nombre	%
A moins de 55 dB(A)	1 000	75%	1 300	100%	1 300	100%	1 300	100%	1 000	76%
Entre 55 dB(A) et 60 dB(A)	200	14%	0	0%	0	0%	0	0%	200	14%
Entre 60 dB(A) et 65 dB(A)	100	7%	0	0%	0	0%	0	0%	100	7%
Entre 65 dB(A) et 70 dB(A)	0	1%	0	0%	0	0%	0	0%	0	1%
Entre 70 dB(A) et 75 dB(A)	0	2%	0	0%	0	0%	0	0%	0	2%
A plus de 75 dB(A)	0	0%	0	0%	0	0%	0	0%	0	0%

Ln (de nuit)	Bruit routier		Bruit ferroviaire		Bruit industriel		Bruit aérien		Bruit cumulé	
	Nombre	%	Nombre	%	Nombre	%	Nb	%	Nombre	%
A moins de 50 dB(A)	1 300	95%	1 300	100%	1 300	100%	1 300	100%	1 300	95%
Entre 50 dB(A) et 55 dB(A)	0	2%	0	0%	0	0%	0	0%	0	2%
Entre 55 dB(A) et 60 dB(A)	0	1%	0	0%	0	0%	0	0%	0	1%
Entre 60 dB(A) et 65 dB(A)	0	2%	0	0%	0	0%	0	0%	0	2%
Entre 65 dB(A) et 70 dB(A)	0	0%	0	0%	0	0%	0	0%	0	0%
A plus de 70 dB(A)	0	0%	0	0%	0	0%	0	0%	0	0%

Nombre d'établissements sensibles exposés au bruit (Enseignement (E) et Scolaire (S))

Lden (sur 24h)	Bruit routier		Bruit ferroviaire		Bruit industriel		Bruit aérien		Bruit cumulé	
	E	S	E	S	E	S	E	S	E	S
A moins de 55 dB(A)	0	0	1	0	1	0	1	0	0	0
Entre 55 dB(A) et 60 dB(A)	0	0	0	0	0	0	0	0	0	0
Entre 60 dB(A) et 65 dB(A)	1	0	0	0	0	0	0	0	1	0
Entre 65 dB(A) et 70 dB(A)	0	0	0	0	0	0	0	0	0	0
Entre 70 dB(A) et 75 dB(A)	0	0	0	0	0	0	0	0	0	0
A plus de 75 dB(A)	0	0	0	0	0	0	0	0	0	0

Ln (de nuit)	Bruit routier		Bruit ferroviaire		Bruit industriel		Bruit aérien		Bruit cumulé	
	E	S	E	S	E	S	E	S	E	S
A moins de 50 dB(A)	1	0	1	0	1	0	1	0	1	0
Entre 50 dB(A) et 55 dB(A)	0	0	0	0	0	0	0	0	0	0
Entre 55 dB(A) et 60 dB(A)	0	0	0	0	0	0	0	0	0	0
Entre 60 dB(A) et 65 dB(A)	0	0	0	0	0	0	0	0	0	0
Entre 65 dB(A) et 70 dB(A)	0	0	0	0	0	0	0	0	0	0
A plus de 70 dB(A)	0	0	0	0	0	0	0	0	0	0

Population et établissements sensibles exposés à des dépassements de valeurs limites

	Routier	Ferroviaire	Industriel	Aérien
Lden : Valeurs limites en dB(A)	68	73	71	55
Nombre d'habitants	0	0	0	0
Ets d'enseignement	0	0	0	0
Ets de santé	0	0	0	0

	62	65	60
Ln : Valeurs limites en dB(A)			
Nombre d'habitants	0	0	0
Ets d'enseignement	0	0	0
Ets de santé	0	0	0

Commune : **SAINT-MEDARD-D'AUNIS**
 Population : **2111 habitants**
 Etablissements d'enseignement (E) : **1**
 Etablissements de santé (S) : **1**

Population exposée au bruit par classe d'exposition (arrondis à la centaine)

Lden (sur 24h)	Bruit routier		Bruit ferroviaire		Bruit industriel		Bruit aérien		Bruit cumulé	
	Nombre	%	Nombre	%	Nombre	%	Nombre	%	Nombre	%
A moins de 55 dB(A)	1 700	81%	2 100	100%	2 100	100%	2 100	100%	1 700	81%
Entre 55 dB(A) et 60 dB(A)	300	13%	0	0%	0	0%	0	0%	300	13%
Entre 60 dB(A) et 65 dB(A)	100	6%	0	0%	0	0%	0	0%	100	6%
Entre 65 dB(A) et 70 dB(A)	0	0%	0	0%	0	0%	0	0%	0	0%
Entre 70 dB(A) et 75 dB(A)	0	0%	0	0%	0	0%	0	0%	0	0%
A plus de 75 dB(A)	0	0%	0	0%	0	0%	0	0%	0	0%

Ln (de nuit)	Bruit routier		Bruit ferroviaire		Bruit industriel		Bruit aérien		Bruit cumulé	
	Nombre	%	Nombre	%	Nombre	%	Nb	%	Nombre	%
A moins de 50 dB(A)	2 100	98%	2 100	100%	2 100	100%	2 100	100%	2 100	98%
Entre 50 dB(A) et 55 dB(A)	0	2%	0	0%	0	0%	0	0%	0	2%
Entre 55 dB(A) et 60 dB(A)	0	0%	0	0%	0	0%	0	0%	0	0%
Entre 60 dB(A) et 65 dB(A)	0	0%	0	0%	0	0%	0	0%	0	0%
Entre 65 dB(A) et 70 dB(A)	0	0%	0	0%	0	0%	0	0%	0	0%
A plus de 70 dB(A)	0	0%	0	0%	0	0%	0	0%	0	0%

Nombre d'établissements sensibles exposés au bruit (Enseignement (E) et Scolaire (S))

Lden (sur 24h)	Bruit routier		Bruit ferroviaire		Bruit industriel		Bruit aérien		Bruit cumulé	
	E	S	E	S	E	S	E	S	E	S
A moins de 55 dB(A)	0	1	1	1	1	1	1	1	0	1
Entre 55 dB(A) et 60 dB(A)	0	0	0	0	0	0	0	0	0	0
Entre 60 dB(A) et 65 dB(A)	1	0	0	0	0	0	0	0	1	0
Entre 65 dB(A) et 70 dB(A)	0	0	0	0	0	0	0	0	0	0
Entre 70 dB(A) et 75 dB(A)	0	0	0	0	0	0	0	0	0	0
A plus de 75 dB(A)	0	0	0	0	0	0	0	0	0	0

Ln (de nuit)	Bruit routier		Bruit ferroviaire		Bruit industriel		Bruit aérien		Bruit cumulé	
	E	S	E	S	E	S	E	S	E	S
A moins de 50 dB(A)	0	1	1	1	1	1	1	1	0	1
Entre 50 dB(A) et 55 dB(A)	1	0	0	0	0	0	0	0	1	0
Entre 55 dB(A) et 60 dB(A)	0	0	0	0	0	0	0	0	0	0
Entre 60 dB(A) et 65 dB(A)	0	0	0	0	0	0	0	0	0	0
Entre 65 dB(A) et 70 dB(A)	0	0	0	0	0	0	0	0	0	0
A plus de 70 dB(A)	0	0	0	0	0	0	0	0	0	0

Population et établissements sensibles exposés à des dépassements de valeurs limites

	Routier	Ferroviaire	Industriel	Aérien
Lden : Valeurs limites en dB(A)	68	73	71	55
Nombre d'habitants	0	0	0	0
Ets d'enseignement	0	0	0	0
Ets de santé	0	0	0	0

	62	65	60
Ln : Valeurs limites en dB(A)			
Nombre d'habitants	0	0	0
Ets d'enseignement	0	0	0
Ets de santé	0	0	0

Commune : SAINT-ROGATIEN
Population : 2117 habitants
Etablissements d'enseignement (E) : 1
Etablissements de santé (S) : 1

Population exposée au bruit par classe d'exposition (arrondis à la centaine)

Lden (sur 24h)	Bruit routier		Bruit ferroviaire		Bruit industriel		Bruit aérien		Bruit cumulé	
	Nombre	%	Nombre	%	Nombre	%	Nombre	%	Nombre	%
A moins de 55 dB(A)	800	36%	2 100	100%	2 100	100%	2 100	100%	800	36%
Entre 55 dB(A) et 60 dB(A)	1 300	60%	0	0%	0	0%	0	0%	1 300	60%
Entre 60 dB(A) et 65 dB(A)	100	3%	0	0%	0	0%	0	0%	100	3%
Entre 65 dB(A) et 70 dB(A)	0	0%	0	0%	0	0%	0	0%	0	0%
Entre 70 dB(A) et 75 dB(A)	0	0%	0	0%	0	0%	0	0%	0	0%
A plus de 75 dB(A)	0	0%	0	0%	0	0%	0	0%	0	0%

Ln (de nuit)	Bruit routier		Bruit ferroviaire		Bruit industriel		Bruit aérien		Bruit cumulé	
	Nombre	%	Nombre	%	Nombre	%	Nb	%	Nombre	%
A moins de 50 dB(A)	2 100	98%	2 100	100%	2 100	100%	2 100	100%	2 100	98%
Entre 50 dB(A) et 55 dB(A)	0	2%	0	0%	0	0%	0	0%	0	2%
Entre 55 dB(A) et 60 dB(A)	0	1%	0	0%	0	0%	0	0%	0	1%
Entre 60 dB(A) et 65 dB(A)	0	0%	0	0%	0	0%	0	0%	0	0%
Entre 65 dB(A) et 70 dB(A)	0	0%	0	0%	0	0%	0	0%	0	0%
A plus de 70 dB(A)	0	0%	0	0%	0	0%	0	0%	0	0%

Nombre d'établissements sensibles exposés au bruit (Enseignement (E) et Scolaire (S))

Lden (sur 24h)	Bruit routier		Bruit ferroviaire		Bruit industriel		Bruit aérien		Bruit cumulé	
	E	S	E	S	E	S	E	S	E	S
A moins de 55 dB(A)	1	1	1	1	1	1	1	1	1	1
Entre 55 dB(A) et 60 dB(A)	0	0	0	0	0	0	0	0	0	0
Entre 60 dB(A) et 65 dB(A)	0	0	0	0	0	0	0	0	0	0
Entre 65 dB(A) et 70 dB(A)	0	0	0	0	0	0	0	0	0	0
Entre 70 dB(A) et 75 dB(A)	0	0	0	0	0	0	0	0	0	0
A plus de 75 dB(A)	0	0	0	0	0	0	0	0	0	0

Ln (de nuit)	Bruit routier		Bruit ferroviaire		Bruit industriel		Bruit aérien		Bruit cumulé	
	E	S	E	S	E	S	E	S	E	S
A moins de 50 dB(A)	1	1	1	1	1	1	1	1	1	1
Entre 50 dB(A) et 55 dB(A)	0	0	0	0	0	0	0	0	0	0
Entre 55 dB(A) et 60 dB(A)	0	0	0	0	0	0	0	0	0	0
Entre 60 dB(A) et 65 dB(A)	0	0	0	0	0	0	0	0	0	0
Entre 65 dB(A) et 70 dB(A)	0	0	0	0	0	0	0	0	0	0
A plus de 70 dB(A)	0	0	0	0	0	0	0	0	0	0

Population et établissements sensibles exposés à des dépassements de valeurs limites

	Routier	Ferroviaire	Industriel	Aérien
Lden : Valeurs limites en dB(A)	68	73	71	55
Nombre d'habitants	0	0	0	0
Ets d'enseignement	0	0	0	0
Ets de santé	0	0	0	0

	62	65	60
Ln : Valeurs limites en dB(A)			
Nombre d'habitants	0	0	0
Ets d'enseignement	0	0	0
Ets de santé	0	0	0

Commune : **SAINTE-SOULLE**
Population : **4071 habitants**
Etablissements d'enseignement (E) : **3**
Etablissements de santé (S) : **1**

Population exposée au bruit par classe d'exposition (arrondis à la centaine)

Lden (sur 24h)	Bruit routier		Bruit ferroviaire		Bruit industriel		Bruit aérien		Bruit cumulé	
	Nombre	%	Nombre	%	Nombre	%	Nombre	%	Nombre	%
A moins de 55 dB(A)	1 700	41%	3 800	94%	4 100	100%	4 100	100%	1 700	41%
Entre 55 dB(A) et 60 dB(A)	1 500	38%	100	3%	0	0%	0	0%	1 500	37%
Entre 60 dB(A) et 65 dB(A)	800	18%	100	3%	0	0%	0	0%	800	18%
Entre 65 dB(A) et 70 dB(A)	100	3%	0	0%	0	0%	0	0%	100	3%
Entre 70 dB(A) et 75 dB(A)	0	0%	0	0%	0	0%	0	0%	0	0%
A plus de 75 dB(A)	0	0%	0	0%	0	0%	0	0%	0	0%

Ln (de nuit)	Bruit routier		Bruit ferroviaire		Bruit industriel		Bruit aérien		Bruit cumulé	
	Nombre	%	Nombre	%	Nombre	%	Nb	%	Nombre	%
A moins de 50 dB(A)	3 600	88%	4 100	100%	4 100	100%	4 100	100%	3 600	89%
Entre 50 dB(A) et 55 dB(A)	400	10%	0	0%	0	0%	0	0%	400	9%
Entre 55 dB(A) et 60 dB(A)	100	2%	0	0%	0	0%	0	0%	100	2%
Entre 60 dB(A) et 65 dB(A)	0	0%	0	0%	0	0%	0	0%	0	0%
Entre 65 dB(A) et 70 dB(A)	0	0%	0	0%	0	0%	0	0%	0	0%
A plus de 70 dB(A)	0	0%	0	0%	0	0%	0	0%	0	0%

Nombre d'établissements sensibles exposés au bruit (Enseignement (E) et Scolaire (S))

Lden (sur 24h)	Bruit routier		Bruit ferroviaire		Bruit industriel		Bruit aérien		Bruit cumulé	
	E	S	E	S	E	S	E	S	E	S
A moins de 55 dB(A)	2	1	3	1	3	1	3	1	2	1
Entre 55 dB(A) et 60 dB(A)	0	0	0	0	0	0	0	0	0	0
Entre 60 dB(A) et 65 dB(A)	1	0	0	0	0	0	0	0	1	0
Entre 65 dB(A) et 70 dB(A)	0	0	0	0	0	0	0	0	0	0
Entre 70 dB(A) et 75 dB(A)	0	0	0	0	0	0	0	0	0	0
A plus de 75 dB(A)	0	0	0	0	0	0	0	0	0	0

Ln (de nuit)	Bruit routier		Bruit ferroviaire		Bruit industriel		Bruit aérien		Bruit cumulé	
	E	S	E	S	E	S	E	S	E	S
A moins de 50 dB(A)	2	1	3	1	3	1	3	1	2	1
Entre 50 dB(A) et 55 dB(A)	1	0	0	0	0	0	0	0	1	0
Entre 55 dB(A) et 60 dB(A)	0	0	0	0	0	0	0	0	0	0
Entre 60 dB(A) et 65 dB(A)	0	0	0	0	0	0	0	0	0	0
Entre 65 dB(A) et 70 dB(A)	0	0	0	0	0	0	0	0	0	0
A plus de 70 dB(A)	0	0	0	0	0	0	0	0	0	0

Population et établissements sensibles exposés à des dépassements de valeurs limites

	Routier	Ferroviaire	Industriel	Aérien
Lden : Valeurs limites en dB(A)	68	73	71	55
Nombre d'habitants	0	0	0	0
Ets d'enseignement	0	0	0	0
Ets de santé	0	0	0	0

	62	65	60
Ln : Valeurs limites en dB(A)			
Nombre d'habitants	0	0	0
Ets d'enseignement	0	0	0
Ets de santé	0	0	0

Commune : SAINT-VIVIEN
Population : 1199 habitants
Etablissements d'enseignement (E) : 1
Etablissements de santé (S) : 1

Population exposée au bruit par classe d'exposition (arrondis à la centaine)

Lden (sur 24h)	Bruit routier		Bruit ferroviaire		Bruit industriel		Bruit aérien		Bruit cumulé	
	Nombre	%	Nombre	%	Nombre	%	Nombre	%	Nombre	%
A moins de 55 dB(A)	800	64%	1 200	100%	1 200	100%	1 200	100%	800	64%
Entre 55 dB(A) et 60 dB(A)	300	21%	0	0%	0	0%	0	0%	300	21%
Entre 60 dB(A) et 65 dB(A)	100	11%	0	0%	0	0%	0	0%	100	11%
Entre 65 dB(A) et 70 dB(A)	0	3%	0	0%	0	0%	0	0%	0	3%
Entre 70 dB(A) et 75 dB(A)	0	0%	0	0%	0	0%	0	0%	0	0%
A plus de 75 dB(A)	0	0%	0	0%	0	0%	0	0%	0	0%

Ln (de nuit)	Bruit routier		Bruit ferroviaire		Bruit industriel		Bruit aérien		Bruit cumulé	
	Nombre	%	Nombre	%	Nombre	%	Nb	%	Nombre	%
A moins de 50 dB(A)	1 100	88%	1 200	100%	1 200	100%	1 200	100%	1 100	88%
Entre 50 dB(A) et 55 dB(A)	100	10%	0	0%	0	0%	0	0%	100	10%
Entre 55 dB(A) et 60 dB(A)	0	1%	0	0%	0	0%	0	0%	0	1%
Entre 60 dB(A) et 65 dB(A)	0	0%	0	0%	0	0%	0	0%	0	0%
Entre 65 dB(A) et 70 dB(A)	0	0%	0	0%	0	0%	0	0%	0	0%
A plus de 70 dB(A)	0	0%	0	0%	0	0%	0	0%	0	0%

Nombre d'établissements sensibles exposés au bruit (Enseignement (E) et Scolaire (S))

Lden (sur 24h)	Bruit routier		Bruit ferroviaire		Bruit industriel		Bruit aérien		Bruit cumulé	
	E	S	E	S	E	S	E	S	E	S
A moins de 55 dB(A)	1	0	1	1	1	1	1	1	1	0
Entre 55 dB(A) et 60 dB(A)	0	0	0	0	0	0	0	0	0	0
Entre 60 dB(A) et 65 dB(A)	0	1	0	0	0	0	0	0	0	1
Entre 65 dB(A) et 70 dB(A)	0	0	0	0	0	0	0	0	0	0
Entre 70 dB(A) et 75 dB(A)	0	0	0	0	0	0	0	0	0	0
A plus de 75 dB(A)	0	0	0	0	0	0	0	0	0	0

Ln (de nuit)	Bruit routier		Bruit ferroviaire		Bruit industriel		Bruit aérien		Bruit cumulé	
	E	S	E	S	E	S	E	S	E	S
A moins de 50 dB(A)	1	0	1	1	1	1	1	1	1	0
Entre 50 dB(A) et 55 dB(A)	0	1	0	0	0	0	0	0	0	1
Entre 55 dB(A) et 60 dB(A)	0	0	0	0	0	0	0	0	0	0
Entre 60 dB(A) et 65 dB(A)	0	0	0	0	0	0	0	0	0	0
Entre 65 dB(A) et 70 dB(A)	0	0	0	0	0	0	0	0	0	0
A plus de 70 dB(A)	0	0	0	0	0	0	0	0	0	0

Population et établissements sensibles exposés à des dépassements de valeurs limites

	Routier	Ferroviaire	Industriel	Aérien
Lden : Valeurs limites en dB(A)	68	73	71	55
Nombre d'habitants	0	0	0	0
Ets d'enseignement	0	0	0	0
Ets de santé	0	0	0	0

	62	65	60
Ln : Valeurs limites en dB(A)			
Nombre d'habitants	0	0	0
Ets d'enseignement	0	0	0
Ets de santé	0	0	0

Commune : SAINT-XANDRE
Population : 4463 habitants
Etablissements d'enseignement (E) : 2
Etablissements de santé (S) : 2

Population exposée au bruit par classe d'exposition (arrondis à la centaine)

Lden (sur 24h)	Bruit routier		Bruit ferroviaire		Bruit industriel		Bruit aérien		Bruit cumulé	
	Nombre	%	Nombre	%	Nombre	%	Nombre	%	Nombre	%
A moins de 55 dB(A)	2 000	46%	4 500	100%	4 500	100%	4 500	100%	2 100	46%
Entre 55 dB(A) et 60 dB(A)	1 900	41%	0	0%	0	0%	0	0%	1 900	41%
Entre 60 dB(A) et 65 dB(A)	500	12%	0	0%	0	0%	0	0%	500	11%
Entre 65 dB(A) et 70 dB(A)	100	1%	0	0%	0	0%	0	0%	0	1%
Entre 70 dB(A) et 75 dB(A)	0	0%	0	0%	0	0%	0	0%	0	0%
A plus de 75 dB(A)	0	0%	0	0%	0	0%	0	0%	0	0%

Ln (de nuit)	Bruit routier		Bruit ferroviaire		Bruit industriel		Bruit aérien		Bruit cumulé	
	Nombre	%	Nombre	%	Nombre	%	Nb	%	Nombre	%
A moins de 50 dB(A)	4 200	93%	4 500	100%	4 500	100%	4 500	100%	4 200	93%
Entre 50 dB(A) et 55 dB(A)	300	6%	0	0%	0	0%	0	0%	300	6%
Entre 55 dB(A) et 60 dB(A)	0	0%	0	0%	0	0%	0	0%	0	0%
Entre 60 dB(A) et 65 dB(A)	0	0%	0	0%	0	0%	0	0%	0	0%
Entre 65 dB(A) et 70 dB(A)	0	0%	0	0%	0	0%	0	0%	0	0%
A plus de 70 dB(A)	0	0%	0	0%	0	0%	0	0%	0	0%

Nombre d'établissements sensibles exposés au bruit (Enseignement (E) et Scolaire (S))

Lden (sur 24h)	Bruit routier		Bruit ferroviaire		Bruit industriel		Bruit aérien		Bruit cumulé	
	E	S	E	S	E	S	E	S	E	S
A moins de 55 dB(A)	0	0	2	2	2	2	2	2	0	0
Entre 55 dB(A) et 60 dB(A)	1	1	0	0	0	0	0	0	1	1
Entre 60 dB(A) et 65 dB(A)	1	1	0	0	0	0	0	0	1	1
Entre 65 dB(A) et 70 dB(A)	0	0	0	0	0	0	0	0	0	0
Entre 70 dB(A) et 75 dB(A)	0	0	0	0	0	0	0	0	0	0
A plus de 75 dB(A)	0	0	0	0	0	0	0	0	0	0

Ln (de nuit)	Bruit routier		Bruit ferroviaire		Bruit industriel		Bruit aérien		Bruit cumulé	
	E	S	E	S	E	S	E	S	E	S
A moins de 50 dB(A)	1	2	2	2	2	2	2	2	1	2
Entre 50 dB(A) et 55 dB(A)	1	0	0	0	0	0	0	0	1	0
Entre 55 dB(A) et 60 dB(A)	0	0	0	0	0	0	0	0	0	0
Entre 60 dB(A) et 65 dB(A)	0	0	0	0	0	0	0	0	0	0
Entre 65 dB(A) et 70 dB(A)	0	0	0	0	0	0	0	0	0	0
A plus de 70 dB(A)	0	0	0	0	0	0	0	0	0	0

Population et établissements sensibles exposés à des dépassements de valeurs limites

	Routier	Ferroviaire	Industriel	Aérien
Lden : Valeurs limites en dB(A)	68	73	71	55
Nombre d'habitants	0	0	0	0
Ets d'enseignement	0	0	0	0
Ets de santé	0	0	0	0

	62	65	60
Ln : Valeurs limites en dB(A)			
Nombre d'habitants	0	0	0
Ets d'enseignement	0	0	0
Ets de santé	0	0	0

Commune : SALLES-SUR-MER
Population : 2049 habitants
Etablissements d'enseignement (E) : 1
Etablissements de santé (S) : 2

Population exposée au bruit par classe d'exposition (arrondis à la centaine)

Lden (sur 24h)	Bruit routier		Bruit ferroviaire		Bruit industriel		Bruit aérien		Bruit cumulé	
	Nombre	%	Nombre	%	Nombre	%	Nombre	%	Nombre	%
A moins de 55 dB(A)	800	40%	2 000	100%	2 000	100%	2 000	100%	800	40%
Entre 55 dB(A) et 60 dB(A)	700	35%	0	0%	0	0%	0	0%	700	35%
Entre 60 dB(A) et 65 dB(A)	400	19%	0	0%	0	0%	0	0%	400	19%
Entre 65 dB(A) et 70 dB(A)	100	6%	0	0%	0	0%	0	0%	100	6%
Entre 70 dB(A) et 75 dB(A)	0	0%	0	0%	0	0%	0	0%	0	0%
A plus de 75 dB(A)	0	0%	0	0%	0	0%	0	0%	0	0%

Ln (de nuit)	Bruit routier		Bruit ferroviaire		Bruit industriel		Bruit aérien		Bruit cumulé	
	Nombre	%	Nombre	%	Nombre	%	Nb	%	Nombre	%
A moins de 50 dB(A)	1 700	82%	2 000	100%	2 000	100%	2 000	100%	1 700	82%
Entre 50 dB(A) et 55 dB(A)	300	15%	0	0%	0	0%	0	0%	300	15%
Entre 55 dB(A) et 60 dB(A)	100	4%	0	0%	0	0%	0	0%	100	4%
Entre 60 dB(A) et 65 dB(A)	0	0%	0	0%	0	0%	0	0%	0	0%
Entre 65 dB(A) et 70 dB(A)	0	0%	0	0%	0	0%	0	0%	0	0%
A plus de 70 dB(A)	0	0%	0	0%	0	0%	0	0%	0	0%

Nombre d'établissements sensibles exposés au bruit (Enseignement (E) et Scolaire (S))

Lden (sur 24h)	Bruit routier		Bruit ferroviaire		Bruit industriel		Bruit aérien		Bruit cumulé	
	E	S	E	S	E	S	E	S	E	S
A moins de 55 dB(A)	0	2	1	2	1	2	1	2	0	2
Entre 55 dB(A) et 60 dB(A)	1	0	0	0	0	0	0	0	1	0
Entre 60 dB(A) et 65 dB(A)	0	0	0	0	0	0	0	0	0	0
Entre 65 dB(A) et 70 dB(A)	0	0	0	0	0	0	0	0	0	0
Entre 70 dB(A) et 75 dB(A)	0	0	0	0	0	0	0	0	0	0
A plus de 75 dB(A)	0	0	0	0	0	0	0	0	0	0

Ln (de nuit)	Bruit routier		Bruit ferroviaire		Bruit industriel		Bruit aérien		Bruit cumulé	
	E	S	E	S	E	S	E	S	E	S
A moins de 50 dB(A)	1	2	1	2	1	2	1	2	1	2
Entre 50 dB(A) et 55 dB(A)	0	0	0	0	0	0	0	0	0	0
Entre 55 dB(A) et 60 dB(A)	0	0	0	0	0	0	0	0	0	0
Entre 60 dB(A) et 65 dB(A)	0	0	0	0	0	0	0	0	0	0
Entre 65 dB(A) et 70 dB(A)	0	0	0	0	0	0	0	0	0	0
A plus de 70 dB(A)	0	0	0	0	0	0	0	0	0	0

Population et établissements sensibles exposés à des dépassements de valeurs limites

	Routier	Ferroviaire	Industriel	Aérien
Lden : Valeurs limites en dB(A)	68	73	71	55
Nombre d'habitants	0	0	0	0
Ets d'enseignement	0	0	0	0
Ets de santé	0	0	0	0

	62	65	60
Ln : Valeurs limites en dB(A)			
Nombre d'habitants	0	0	0
Ets d'enseignement	0	0	0
Ets de santé	0	0	0

Commune : THAIRE
Population : 1612 habitants
Etablissements d'enseignement (E) : 1
Etablissements de santé (S) : 0

Population exposée au bruit par classe d'exposition (arrondis à la centaine)

Lden (sur 24h)	Bruit routier		Bruit ferroviaire		Bruit industriel		Bruit aérien		Bruit cumulé	
	Nombre	%	Nombre	%	Nombre	%	Nombre	%	Nombre	%
A moins de 55 dB(A)	900	57%	1 600	100%	1 600	100%	1 600	100%	900	57%
Entre 55 dB(A) et 60 dB(A)	500	32%	0	0%	0	0%	0	0%	500	32%
Entre 60 dB(A) et 65 dB(A)	200	11%	0	0%	0	0%	0	0%	200	11%
Entre 65 dB(A) et 70 dB(A)	0	0%	0	0%	0	0%	0	0%	0	0%
Entre 70 dB(A) et 75 dB(A)	0	0%	0	0%	0	0%	0	0%	0	0%
A plus de 75 dB(A)	0	0%	0	0%	0	0%	0	0%	0	0%

Ln (de nuit)	Bruit routier		Bruit ferroviaire		Bruit industriel		Bruit aérien		Bruit cumulé	
	Nombre	%	Nombre	%	Nombre	%	Nb	%	Nombre	%
A moins de 50 dB(A)	1 500	95%	1 600	100%	1 600	100%	1 600	100%	1 500	95%
Entre 50 dB(A) et 55 dB(A)	100	5%	0	0%	0	0%	0	0%	100	5%
Entre 55 dB(A) et 60 dB(A)	0	0%	0	0%	0	0%	0	0%	0	0%
Entre 60 dB(A) et 65 dB(A)	0	0%	0	0%	0	0%	0	0%	0	0%
Entre 65 dB(A) et 70 dB(A)	0	0%	0	0%	0	0%	0	0%	0	0%
A plus de 70 dB(A)	0	0%	0	0%	0	0%	0	0%	0	0%

Nombre d'établissements sensibles exposés au bruit (Enseignement (E) et Scolaire (S))

Lden (sur 24h)	Bruit routier		Bruit ferroviaire		Bruit industriel		Bruit aérien		Bruit cumulé	
	E	S	E	S	E	S	E	S	E	S
A moins de 55 dB(A)	1	0	1	0	1	0	1	0	1	0
Entre 55 dB(A) et 60 dB(A)	0	0	0	0	0	0	0	0	0	0
Entre 60 dB(A) et 65 dB(A)	0	0	0	0	0	0	0	0	0	0
Entre 65 dB(A) et 70 dB(A)	0	0	0	0	0	0	0	0	0	0
Entre 70 dB(A) et 75 dB(A)	0	0	0	0	0	0	0	0	0	0
A plus de 75 dB(A)	0	0	0	0	0	0	0	0	0	0

Ln (de nuit)	Bruit routier		Bruit ferroviaire		Bruit industriel		Bruit aérien		Bruit cumulé	
	E	S	E	S	E	S	E	S	E	S
A moins de 50 dB(A)	1	0	1	0	1	0	1	0	1	0
Entre 50 dB(A) et 55 dB(A)	0	0	0	0	0	0	0	0	0	0
Entre 55 dB(A) et 60 dB(A)	0	0	0	0	0	0	0	0	0	0
Entre 60 dB(A) et 65 dB(A)	0	0	0	0	0	0	0	0	0	0
Entre 65 dB(A) et 70 dB(A)	0	0	0	0	0	0	0	0	0	0
A plus de 70 dB(A)	0	0	0	0	0	0	0	0	0	0

Population et établissements sensibles exposés à des dépassements de valeurs limites

	Routier	Ferroviaire	Industriel	Aérien
Lden : Valeurs limites en dB(A)	68	73	71	55
Nombre d'habitants	0	0	0	0
Ets d'enseignement	0	0	0	0
Ets de santé	0	0	0	0

	62	65	60
Ln : Valeurs limites en dB(A)			
Nombre d'habitants	0	0	0
Ets d'enseignement	0	0	0
Ets de santé	0	0	0

Commune : VERINES
Population : 2184 habitants
Etablissements d'enseignement (E) : 1
Etablissements de santé (S) : 0

Population exposée au bruit par classe d'exposition (arrondis à la centaine)

Lden (sur 24h)	Bruit routier		Bruit ferroviaire		Bruit industriel		Bruit aérien		Bruit cumulé	
	Nombre	%	Nombre	%	Nombre	%	Nombre	%	Nombre	%
A moins de 55 dB(A)	1 100	50%	2 200	100%	2 200	100%	2 200	100%	1 100	50%
Entre 55 dB(A) et 60 dB(A)	900	42%	0	0%	0	0%	0	0%	900	42%
Entre 60 dB(A) et 65 dB(A)	200	7%	0	0%	0	0%	0	0%	200	7%
Entre 65 dB(A) et 70 dB(A)	0	0%	0	0%	0	0%	0	0%	0	0%
Entre 70 dB(A) et 75 dB(A)	0	0%	0	0%	0	0%	0	0%	0	0%
A plus de 75 dB(A)	0	0%	0	0%	0	0%	0	0%	0	0%

Ln (de nuit)	Bruit routier		Bruit ferroviaire		Bruit industriel		Bruit aérien		Bruit cumulé	
	Nombre	%	Nombre	%	Nombre	%	Nb	%	Nombre	%
A moins de 50 dB(A)	2 100	95%	2 200	100%	2 200	100%	2 200	100%	2 100	95%
Entre 50 dB(A) et 55 dB(A)	100	5%	0	0%	0	0%	0	0%	100	5%
Entre 55 dB(A) et 60 dB(A)	0	0%	0	0%	0	0%	0	0%	0	0%
Entre 60 dB(A) et 65 dB(A)	0	0%	0	0%	0	0%	0	0%	0	0%
Entre 65 dB(A) et 70 dB(A)	0	0%	0	0%	0	0%	0	0%	0	0%
A plus de 70 dB(A)	0	0%	0	0%	0	0%	0	0%	0	0%

Nombre d'établissements sensibles exposés au bruit (Enseignement (E) et Scolaire (S))

Lden (sur 24h)	Bruit routier		Bruit ferroviaire		Bruit industriel		Bruit aérien		Bruit cumulé	
	E	S	E	S	E	S	E	S	E	S
A moins de 55 dB(A)	0	0	1	0	1	0	1	0	0	0
Entre 55 dB(A) et 60 dB(A)	1	0	0	0	0	0	0	0	1	0
Entre 60 dB(A) et 65 dB(A)	0	0	0	0	0	0	0	0	0	0
Entre 65 dB(A) et 70 dB(A)	0	0	0	0	0	0	0	0	0	0
Entre 70 dB(A) et 75 dB(A)	0	0	0	0	0	0	0	0	0	0
A plus de 75 dB(A)	0	0	0	0	0	0	0	0	0	0

Ln (de nuit)	Bruit routier		Bruit ferroviaire		Bruit industriel		Bruit aérien		Bruit cumulé	
	E	S	E	S	E	S	E	S	E	S
A moins de 50 dB(A)	1	0	1	0	1	0	1	0	1	0
Entre 50 dB(A) et 55 dB(A)	0	0	0	0	0	0	0	0	0	0
Entre 55 dB(A) et 60 dB(A)	0	0	0	0	0	0	0	0	0	0
Entre 60 dB(A) et 65 dB(A)	0	0	0	0	0	0	0	0	0	0
Entre 65 dB(A) et 70 dB(A)	0	0	0	0	0	0	0	0	0	0
A plus de 70 dB(A)	0	0	0	0	0	0	0	0	0	0

Population et établissements sensibles exposés à des dépassements de valeurs limites

	Routier	Ferroviaire	Industriel	Aérien
Lden : Valeurs limites en dB(A)	68	73	71	55
Nombre d'habitants	0	0	0	0
Ets d'enseignement	0	0	0	0
Ets de santé	0	0	0	0

	62	65	60
Ln : Valeurs limites en dB(A)			
Nombre d'habitants	0	0	0
Ets d'enseignement	0	0	0
Ets de santé	0	0	0

Commune : YVES
Population : 1472 habitants
Etablissements d'enseignement (E) : 1
Etablissements de santé (S) : 0

Population exposée au bruit par classe d'exposition (arrondis à la centaine)

Lden (sur 24h)	Bruit routier		Bruit ferroviaire		Bruit industriel		Bruit aérien		Bruit cumulé	
	Nombre	%	Nombre	%	Nombre	%	Nombre	%	Nombre	%
A moins de 55 dB(A)	400	30%	1 300	90%	1 500	100%	1 500	100%	400	30%
Entre 55 dB(A) et 60 dB(A)	500	33%	100	6%	0	0%	0	0%	500	33%
Entre 60 dB(A) et 65 dB(A)	400	28%	0	3%	0	0%	0	0%	400	28%
Entre 65 dB(A) et 70 dB(A)	100	8%	0	0%	0	0%	0	0%	100	8%
Entre 70 dB(A) et 75 dB(A)	0	1%	0	0%	0	0%	0	0%	0	1%
A plus de 75 dB(A)	0	0%	0	0%	0	0%	0	0%	0	0%

Ln (de nuit)	Bruit routier		Bruit ferroviaire		Bruit industriel		Bruit aérien		Bruit cumulé	
	Nombre	%	Nombre	%	Nombre	%	Nb	%	Nombre	%
A moins de 50 dB(A)	1 000	69%	1 500	100%	1 500	100%	1 500	100%	1 000	69%
Entre 50 dB(A) et 55 dB(A)	400	24%	0	0%	0	0%	0	0%	400	24%
Entre 55 dB(A) et 60 dB(A)	100	6%	0	0%	0	0%	0	0%	100	6%
Entre 60 dB(A) et 65 dB(A)	0	1%	0	0%	0	0%	0	0%	0	1%
Entre 65 dB(A) et 70 dB(A)	0	0%	0	0%	0	0%	0	0%	0	0%
A plus de 70 dB(A)	0	0%	0	0%	0	0%	0	0%	0	0%

Nombre d'établissements sensibles exposés au bruit (Enseignement (E) et Scolaire (S))

Lden (sur 24h)	Bruit routier		Bruit ferroviaire		Bruit industriel		Bruit aérien		Bruit cumulé	
	E	S	E	S	E	S	E	S	E	S
A moins de 55 dB(A)	0	0	1	0	1	0	1	0	0	0
Entre 55 dB(A) et 60 dB(A)	0	0	0	0	0	0	0	0	0	0
Entre 60 dB(A) et 65 dB(A)	0	0	0	0	0	0	0	0	0	0
Entre 65 dB(A) et 70 dB(A)	1	0	0	0	0	0	0	0	1	0
Entre 70 dB(A) et 75 dB(A)	0	0	0	0	0	0	0	0	0	0
A plus de 75 dB(A)	0	0	0	0	0	0	0	0	0	0

Ln (de nuit)	Bruit routier		Bruit ferroviaire		Bruit industriel		Bruit aérien		Bruit cumulé	
	E	S	E	S	E	S	E	S	E	S
A moins de 50 dB(A)	0	0	1	0	1	0	1	0	0	0
Entre 50 dB(A) et 55 dB(A)	1	0	0	0	0	0	0	0	1	0
Entre 55 dB(A) et 60 dB(A)	0	0	0	0	0	0	0	0	0	0
Entre 60 dB(A) et 65 dB(A)	0	0	0	0	0	0	0	0	0	0
Entre 65 dB(A) et 70 dB(A)	0	0	0	0	0	0	0	0	0	0
A plus de 70 dB(A)	0	0	0	0	0	0	0	0	0	0

Population et établissements sensibles exposés à des dépassements de valeurs limites

	Routier	Ferroviaire	Industriel	Aérien
Lden : Valeurs limites en dB(A)	68	73	71	55
Nombre d'habitants	0	0	0	0
Ets d'enseignement	0	0	0	0
Ets de santé	0	0	0	0

	62	65	60
Ln : Valeurs limites en dB(A)			
Nombre d'habitants	0	0	0
Ets d'enseignement	0	0	0
Ets de santé	0	0	0