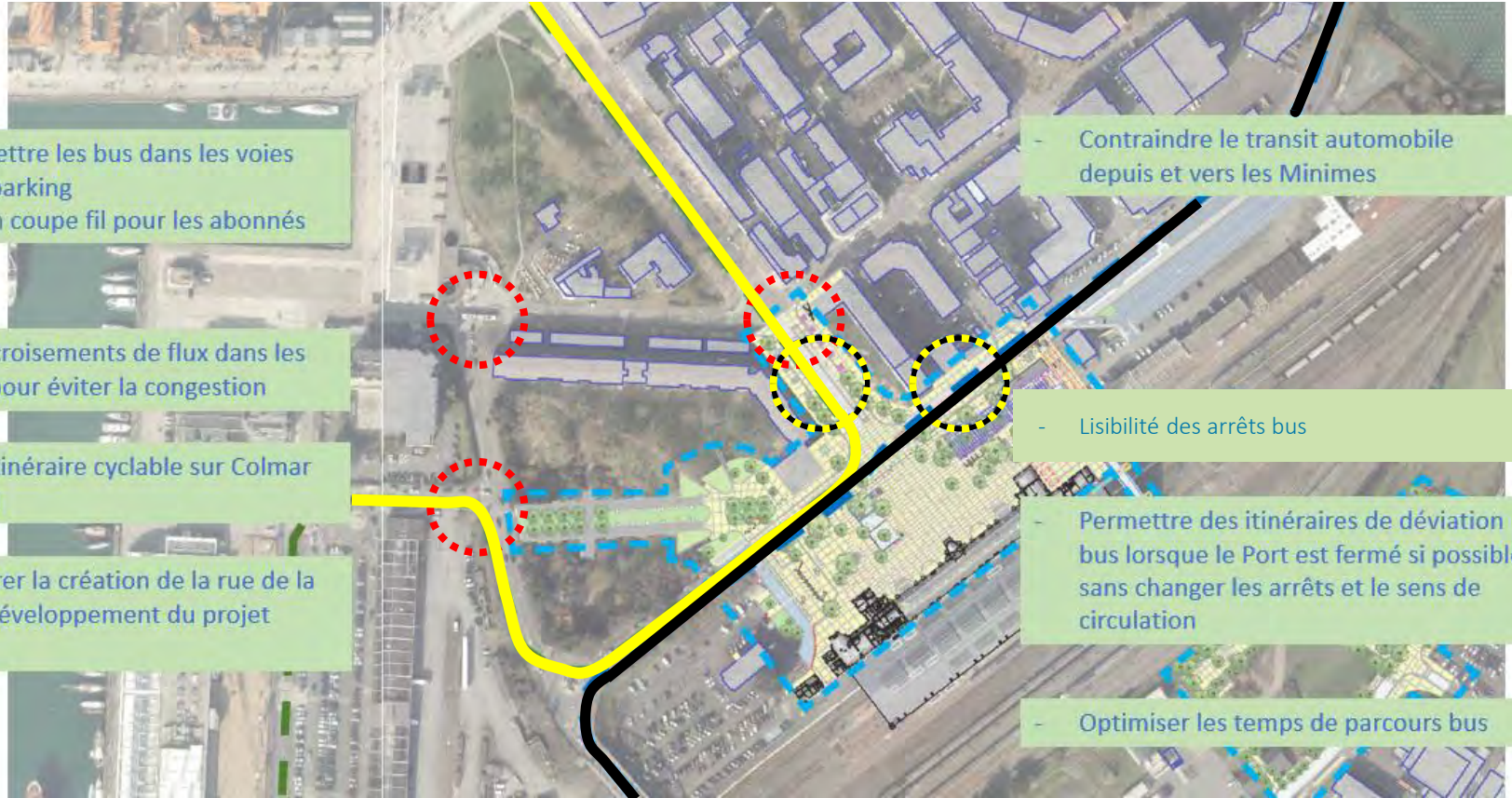


Accès parkings Vieux Port Sud et Encan Circulations secteur gare, Encan

Présentation à Monsieur le Maire
le 28 juin 2022



Rappel des objectifs du parti d'aménagement du PEM et voies connexes



- Eviter de mettre les bus dans les voies d'accès au parking
- Proposer un coupe fil pour les abonnés

- Limiter les croisements de flux dans les carrefours pour éviter la congestion

- Maintenir itinéraire cyclable sur Colmar et 123^{ème} RI

- Ne pas obérer la création de la rue de la Gare et le développement du projet urbain





- Contraindre le transit automobile depuis et vers les Minimes

- Lisibilité des arrêts bus

- Permettre des itinéraires de déviation bus lorsque le Port est fermé si possible sans changer les arrêts et le sens de circulation

- Optimiser les temps de parcours bus

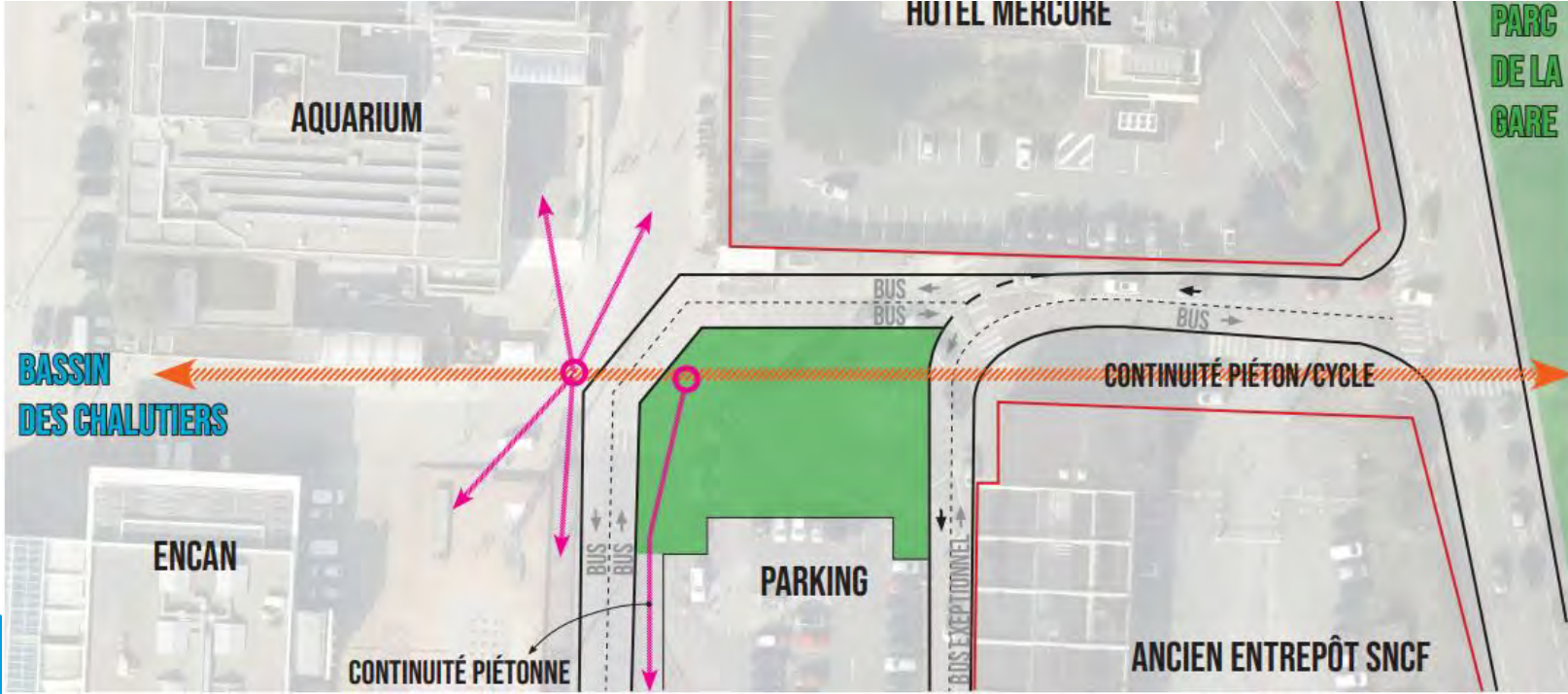
Le plan de circulation tous modes juin 2022

-  Voies tous véhicules
-  Voies en sens unique
-  Itinéraires bus
-  Itinéraires cyclables



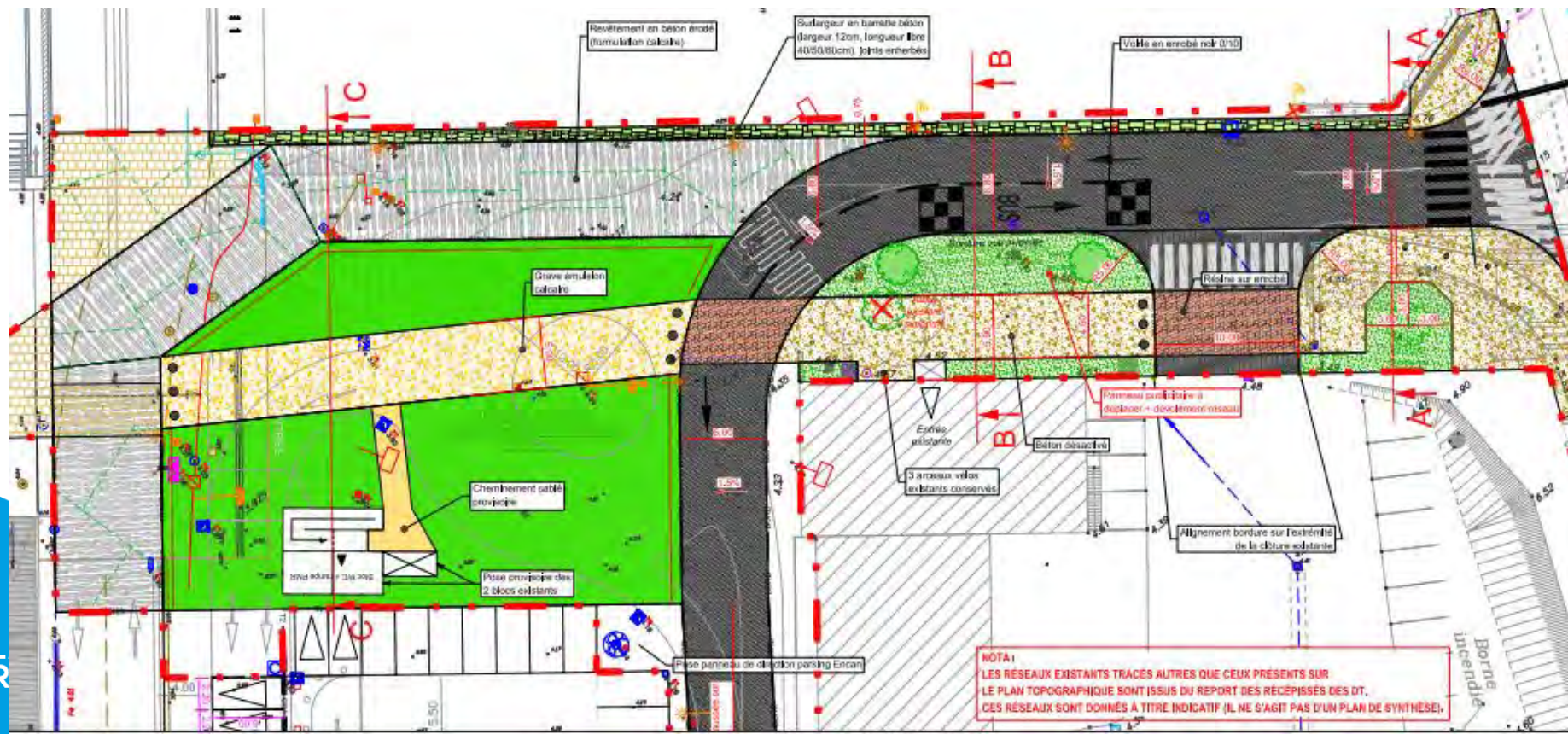
Liaison gare, parc de la gare, espace Encan, Ville en Bois

Schéma de conception : Modification de la circulation routière y compris des bus
Identification des cheminements piétons et cycles



Liaison gare, parc de la gare, espace Encan, Ville en Bois

Aménagement des voiries



Liaison gare, parc de la gare, espace Encan, Ville en Bois

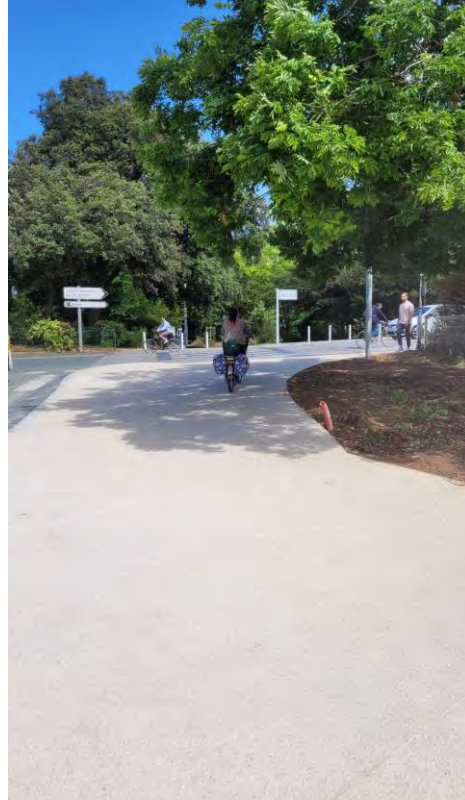
Plan de conception



Liaison 123^{ème} RI – Site Propre Encan Aménagement réalisé Printemps 2022



Liaison 123^{ème} RI – Site Propre Encan Aménagement réalisé Printemps 2022



Le jalonnement dynamique des parkings de l'Encan et Vieux Port Sud

>>> le rabattement sur le P+R

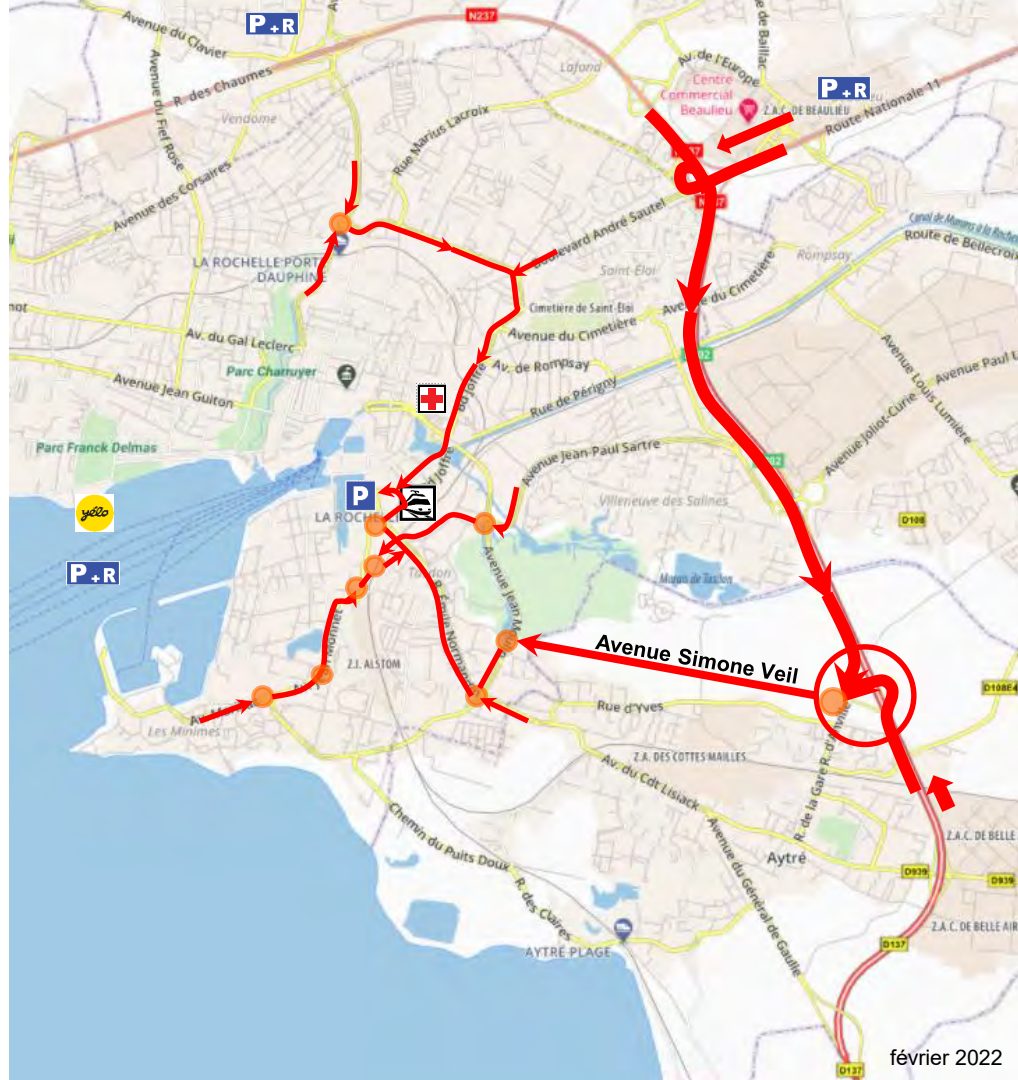


Accès au parking Vieux Port Sud

→ Depuis COGNEHORS, par JOFFRE, MULHOUSE et COLMAR = **1,9 km**

→ Depuis la ROCADE, par VEIL, MOULIN et NORMANDIN = **2,2 km**

→ Depuis giratoire de l'EUROPE, par le PONT DE TASDON = **2,1 km**

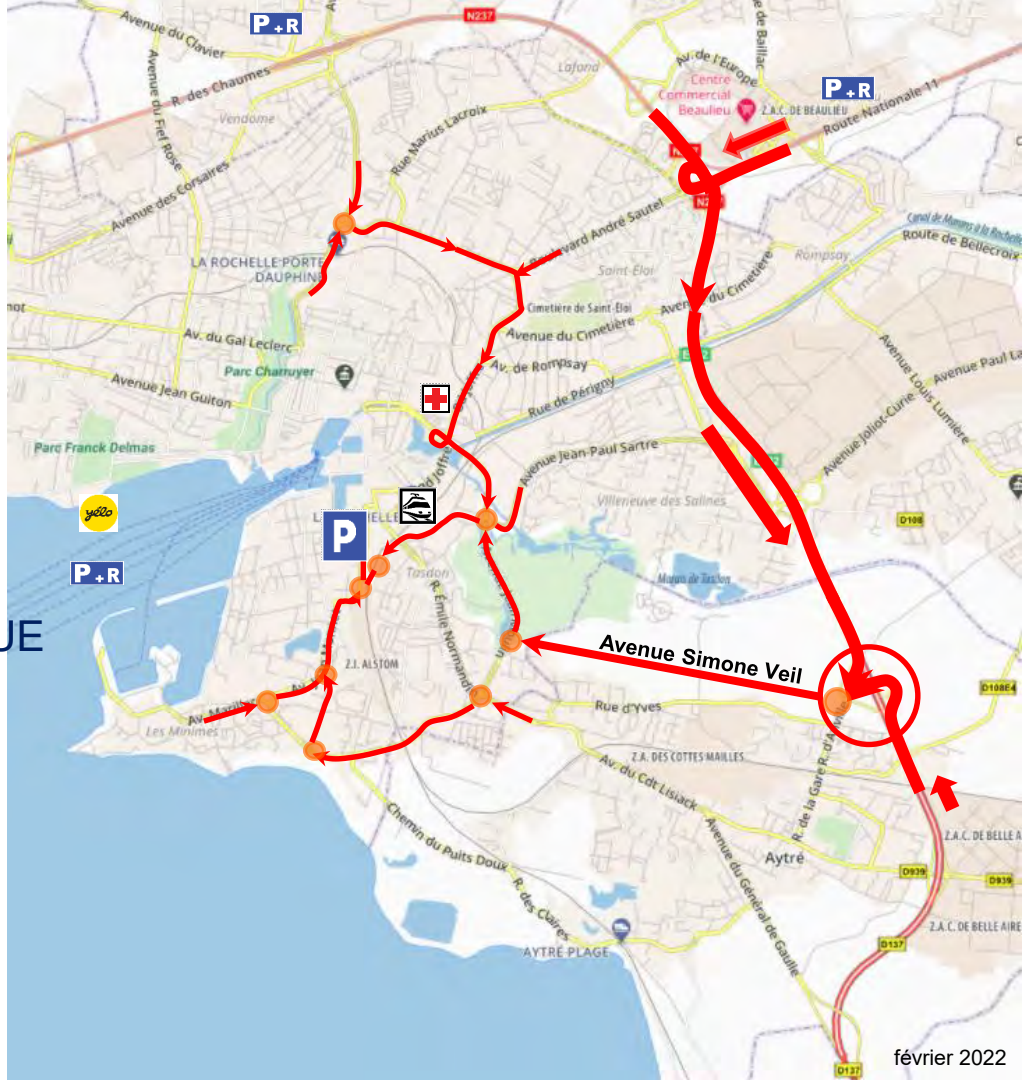


Accès au parking de l'Encan

→ Depuis COGNEHORS, par MOULIN et la rue CONTI = **3,4 km**

→ Depuis la ROCADE, par VEIL, MOULIN et la rue CONTI = **2,1 km**

→ Depuis NORMANDIN, par RÉPUBLIQUE et VAUX DE FOLLETIER = **3 km**



Le plan de circulation proposé, suppression du transit par la rue du Docteur Planet



Les annexes

Le plan de circulation dé zoomé sur la rocade

- ➔ Les quartiers ex « LA ROCHELLE LES MINIMES »
- ➔ La gare SNCF
- ➔ Le centre hospitalier
- ➔ L'Aquarium
- ➔ Les P+R

s'ajoutent sur le boulevard de ceinture

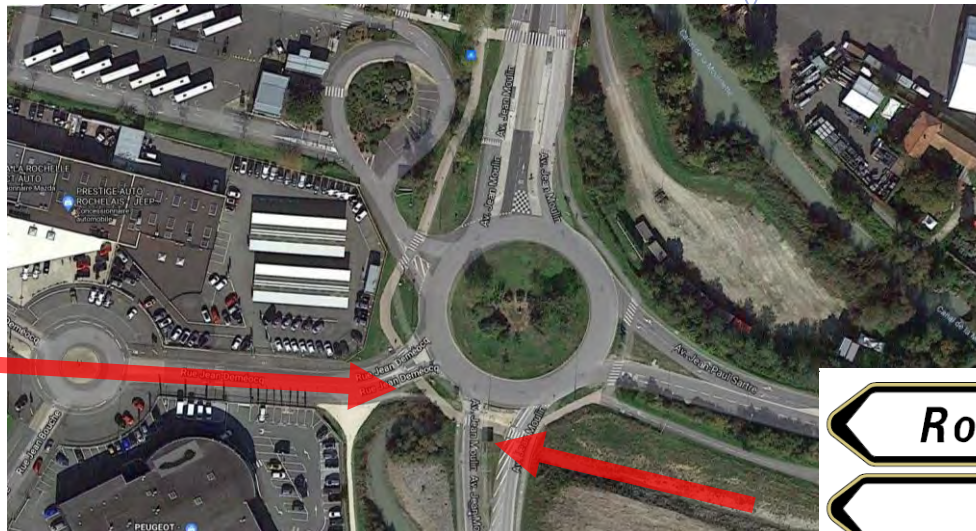
- ➔ Les portes « ST NICOLAS, MAUBEC... »
- ➔ Le centre ville
- ➔ Les parkings
- ➔ L'office de tourisme
- ➔ L'Espace Encan
- ➔ L'Université
- ➔ La rocade ...



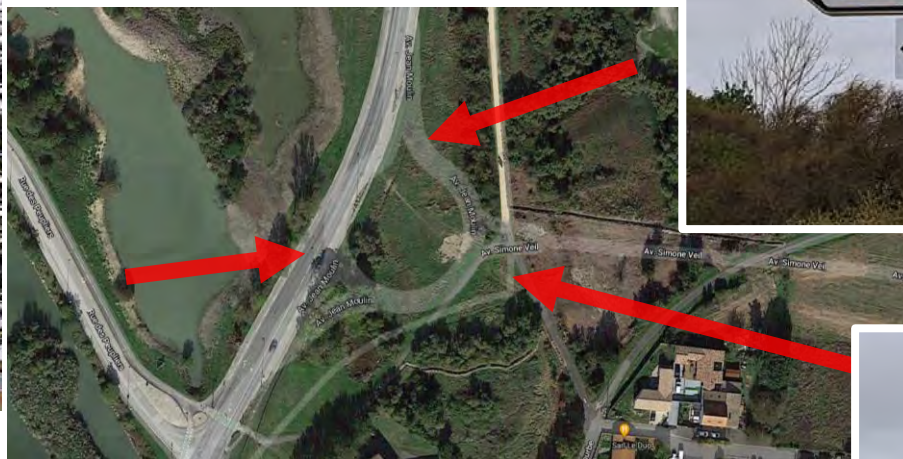
Intersection Joffre / Jean Moulin / Eugène Thomas (1/4)



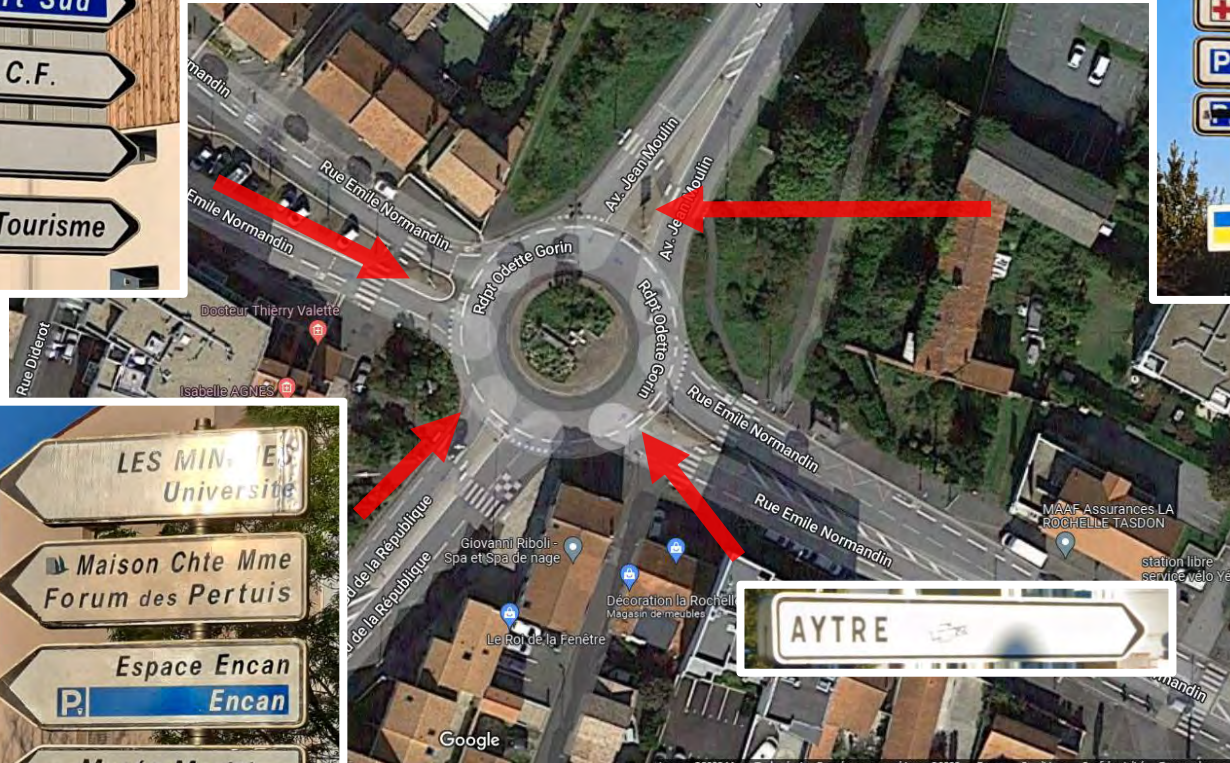
Giratoire Jean Moulin / Jean Démocq (parc des expositions) (2/4)



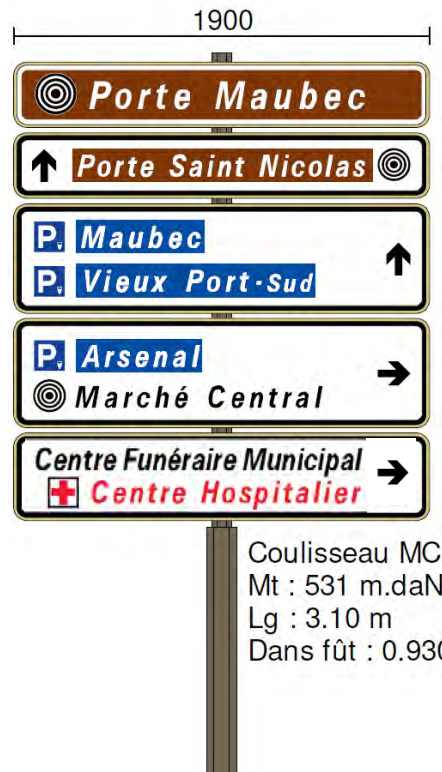
Giratoire Simone Veil / Jean Moulin (3/4)



Giratoire Odette Gorin (Normandin, Jean Moulin, République) (4/4)



Le jalonnement des portes – exemple porte Maubec (1/2)



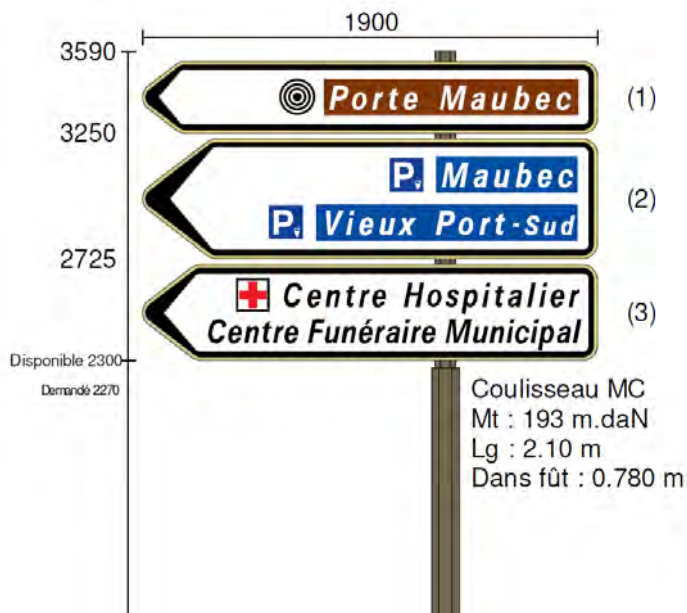
Coulisseau MC
Mt : 531 m.daN
Lg : 3.10 m
Dans fût : 0.930



Le jalonnement des portes – exemple porte St Nicolas et Maubec (2/2)



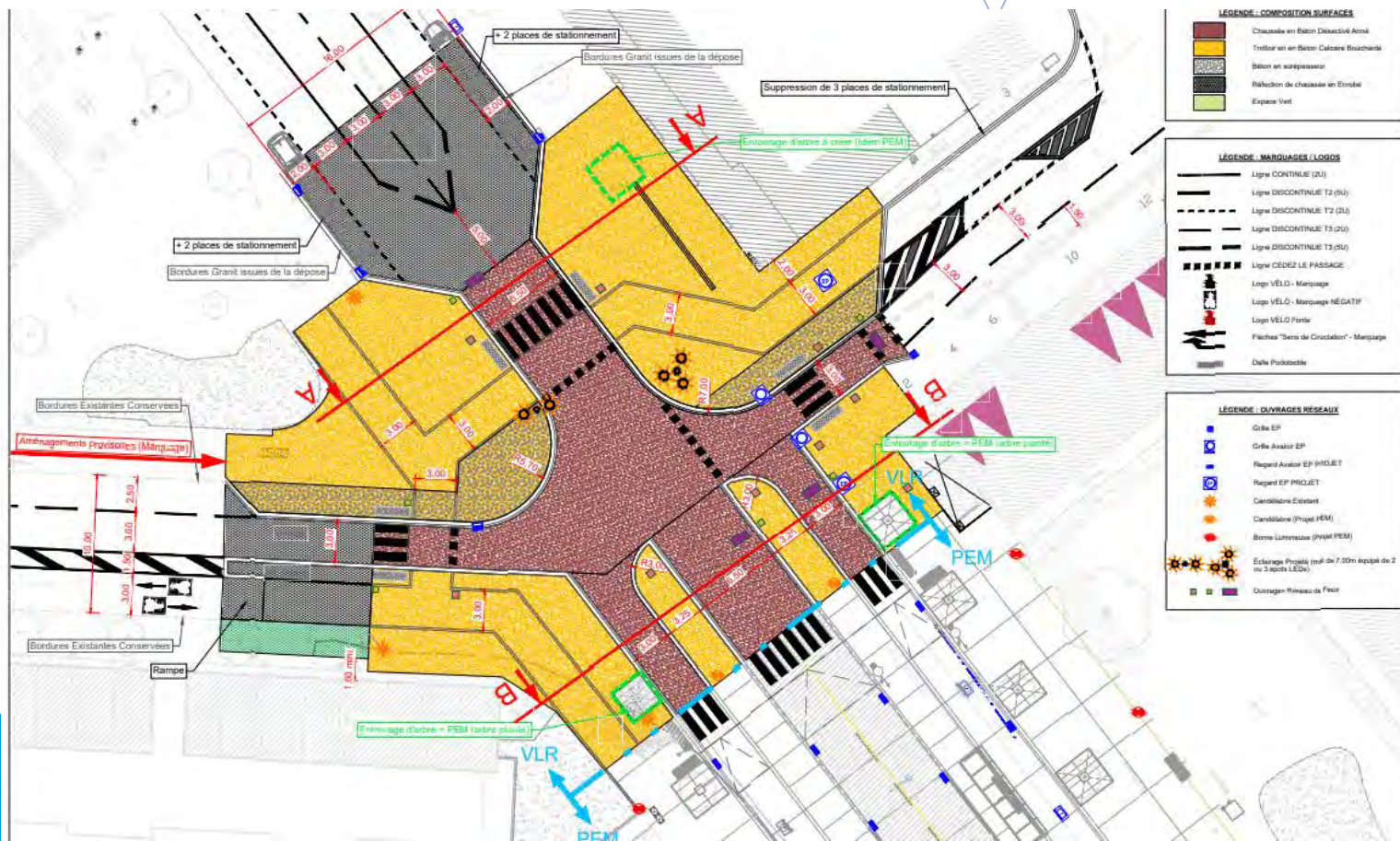
Boulevard Joffre



Pont Jean Moulin – rue Schweitzer

Requalification du carrefour Général De Gaulle, Colmar, Mulhouse

Plan de conception



PEM côté Est - liaisons douces rue Jean Demeocq et rue des Jars

